



Type aankooplocatie: **Centrumlocatie**

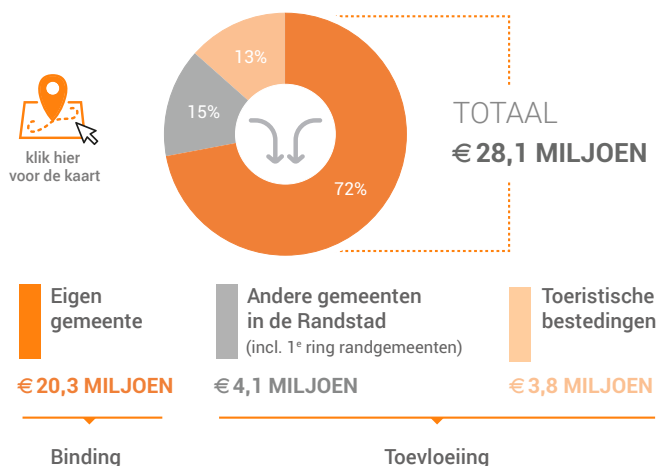
Omvang: **10.000 tot 20.000 m<sup>2</sup>**

## Consumentenbestedingen detailhandel

### Dagelijkse artikelen

(zoals levensmiddelen en drogisterijartikelen)

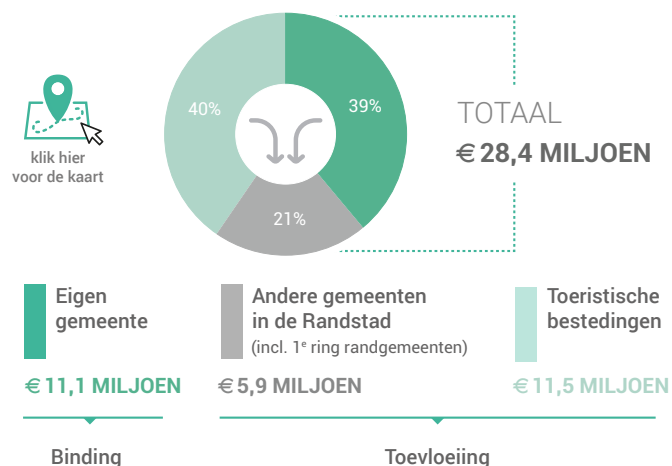
Waar komen bestedingen in de aankooplocatie vandaan?



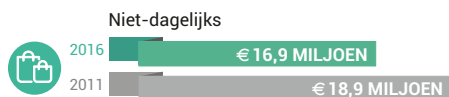
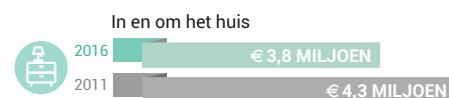
### Niet-dagelijkse artikelen

(zoals mode & luxe, vrije tijd en in en om het huis)

Waar komen bestedingen in de aankooplocatie vandaan?



Bestedingen per branche (excl. toeristische bestedingen)



## Economisch functioneren

### Dagelijkse artikelen

| Vergelijking  | locatie 2016 | locatie 2011 | benchmark 2016 |
|---|--------------|--------------|----------------|
| Aandeel bestedingen aankooplocatie in totale gemeentelijke bestedingen* | 27%          | 28%          | 28%            |
| Aandeel toevloeiing in totale bestedingen aankooplocatie*               | 17%          | 29%          | 14%            |
| Gemiddelde bestedingen per m <sup>2</sup>                               | €6.394       |              | €7.974         |

\*(excl. toeristische bestedingen)

### Niet-dagelijkse artikelen

| Vergelijking  | locatie 2016 | locatie 2011 | benchmark 2016 |
|---|--------------|--------------|----------------|
| Aandeel bestedingen aankooplocatie in totale gemeentelijke bestedingen* | 29%          | 35%          | 25%            |
| Aandeel toevloeiing in totale bestedingen aankooplocatie*               | 35%          | 33%          | 24%            |
| Gemiddelde bestedingen per m <sup>2</sup>                               | €3.876       |              | €2.430         |

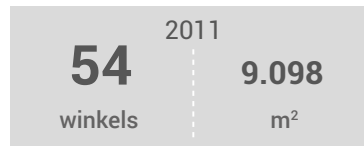
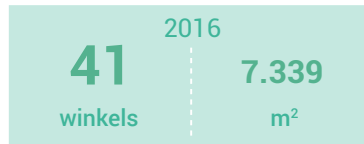
\*(excl. toeristische bestedingen)

# Winkelaanbod (Bron: Locatus)

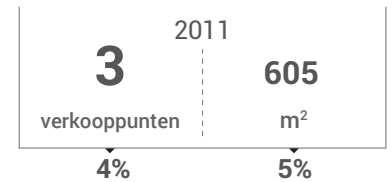
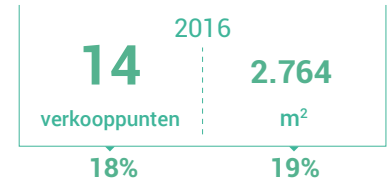
## Dagelijkse artikelen



## Niet-dagelijkse artikelen

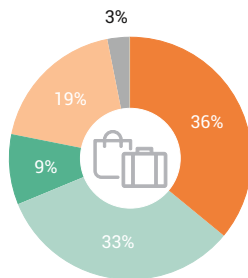


## Leegstand



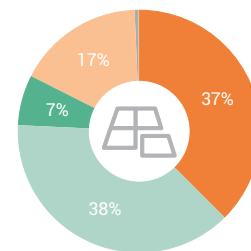
Leegstandspercentage: leegstand / (totale winkelaanbod + leegstand)

### Verdeling winkels naar branche



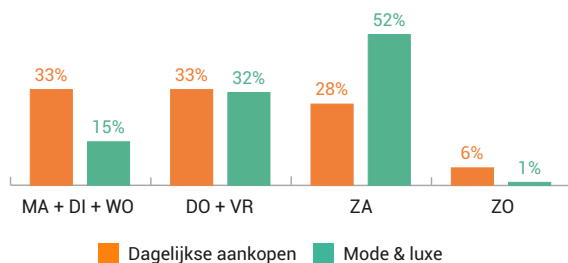
- Dagelijkse artikelen
- Mode & luxe
- Vrije tijd
- In en om het huis
- Overig

### Verdeling m<sup>2</sup> naar branche

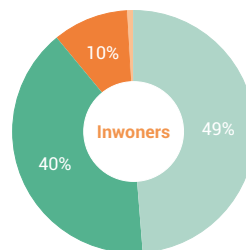


## Bezoekenmerken en waardering

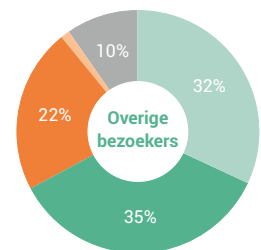
### Aankoopmomenten door de week



### Verblijfsduur



- 0-30 minuten
- 30-60 min
- 1-2 uur
- 2-4 uur
- meer dan 4 uur



### Rapportcijfers winkelvoorzieningen

|  | inwoners   | overige bezoekers | totaal     | benchmark  |
|--|------------|-------------------|------------|------------|
| <b>Totaal oordeel</b>  | <b>7,2</b> | <b>7,3</b>        | <b>7,3</b> | <b>7,7</b> |
| Winkelaanbod   | 6,8        | 7,2               | 6,9        | 7,4        |
| Sfeer en uitstraling   | 6,5        | 7,2               | 6,7        | 7,4        |
| Veiligheid   | 7,5        | 7,5               | 7,5        | 7,9        |
| Netheid (schoonmaak/onderhoud)   | 7,3        | 7,6               | 7,4        | 7,8        |
| Parkeermogelijkheden auto  | 7,3        | 7,6               | 7,4        | 7,7        |
| Parkeertarieven auto   | 8,9        | 8,2               | 8,7        | 8,5        |
| Stallingsmogelijkheden voor de fiets                                   | 7,7        | 7,6               | 7,6        | 7,7        |
| Bereikbaarheid per auto  | 7,5        | 7,8               | 7,6        | 8,0        |
| Bereikbaarheid per openbaar vervoer                                    | 6,8        | 6,9               | 6,8        | 7,1        |
| Bereikbaarheid per fiets   | 8,5        | 7,7               | 8,3        | 8,6        |
| Horeca-aanbod  | 7,2        | 7,2               | 7,2        | 7,5        |
| Evenementen  | 7,0        | 7,5               | 7,1        | 6,9        |
| Faciliteiten <small>bijvoorbeeld wc, wifi, afhaalpunt, bankjes</small> | 6,1        | 6,8               | 6,2        | 6,5        |

### Vervoermiddel

