



Type aankooplocatie: **Ondersteunend**

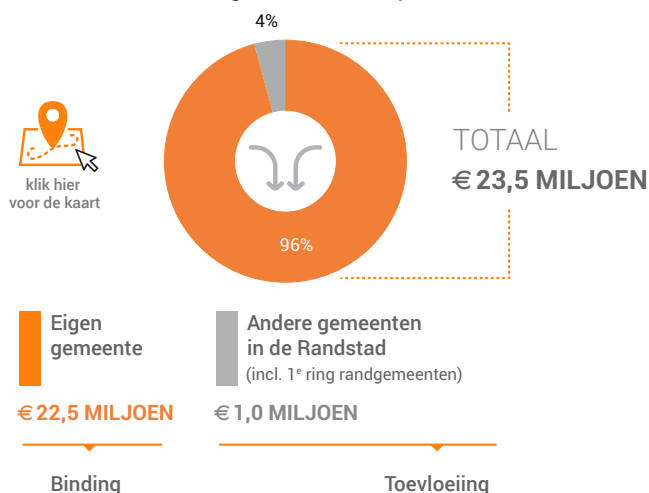
Omvang: **2.500 tot 5.000 m²**

Consumentenbestedingen detailhandel

Dagelijkse artikelen

(zoals levensmiddelen en drogisterijartikelen)

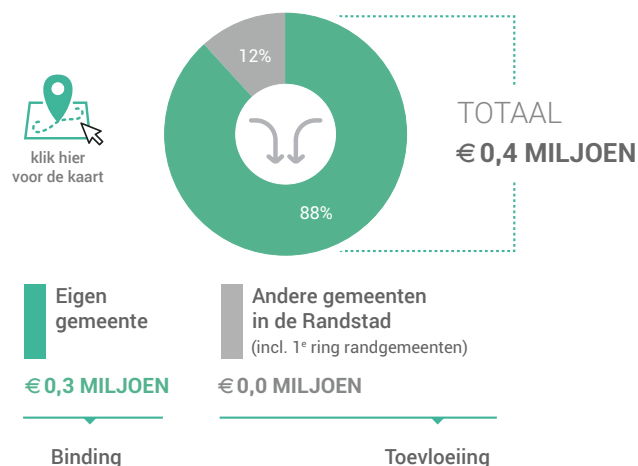
Waar komen bestedingen in de aankooplocatie vandaan?



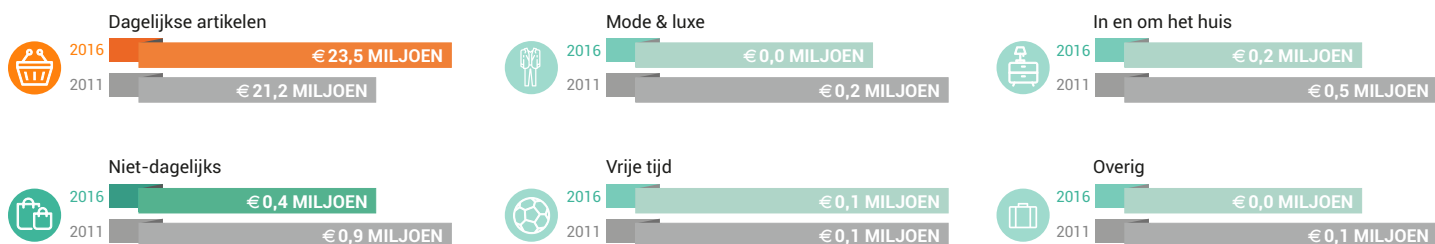
Niet-dagelijkse artikelen

(zoals mode & luxe, vrije tijd en in en om het huis)

Waar komen bestedingen in de aankooplocatie vandaan?



Bestedingen per branche (excl. toeristische bestedingen)



Economisch functioneren

Dagelijkse artikelen

Vergelijking	locatie 2016	locatie 2011	benchmark 2016
Aandeel bestedingen aankooplocatie in totale gemeentelijke bestedingen*	47%	46%	3%
Aandeel toevloeiing in totale bestedingen aankooplocatie*	4%	5%	6%
Gemiddelde bestedingen per m ²	€7.034		€8.582

Niet-dagelijkse artikelen

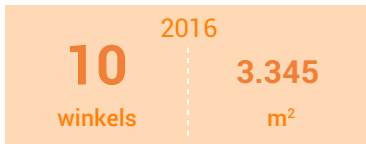
Vergelijking	locatie 2016	locatie 2011	benchmark 2016
Aandeel bestedingen aankooplocatie in totale gemeentelijke bestedingen*	1%	3%	0%
Aandeel toevloeiing in totale bestedingen aankooplocatie*	12%	9%	19%
Gemiddelde bestedingen per m ²	€1.971		€1.961

*(excl. toeristische bestedingen)

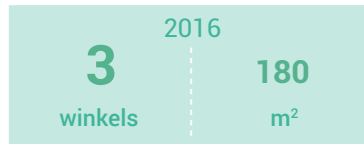
*(excl. toeristische bestedingen)

Winkelaanbod (Bron: Locatus)

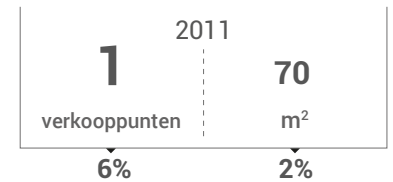
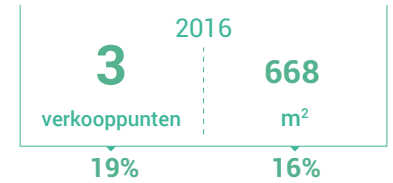
Dagelijkse artikelen



Niet-dagelijkse artikelen

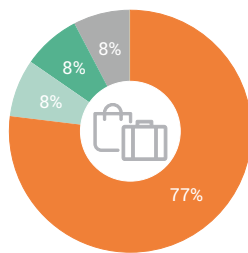


Leegstand



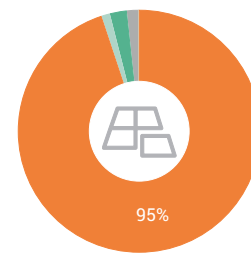
Leegstandspercentage: leegstand / (totale winkelaanbod + leegstand)

Verdeling winkels naar branche



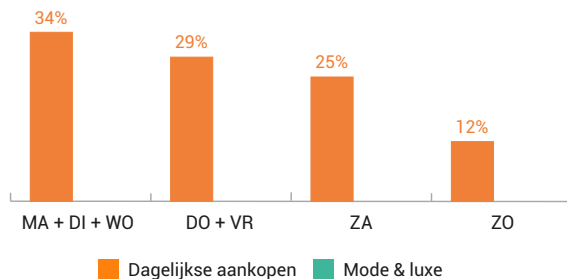
- Dagelijkse artikelen
- Mode & luxe
- Vrije tijd
- In en om het huis
- Overig

Verdeling m² naar branche

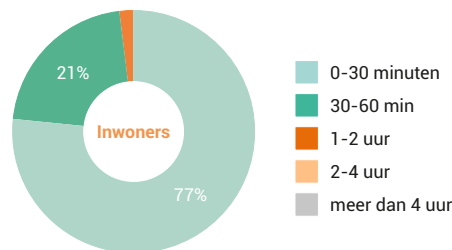


Bezoekenmerken en waardering

Aankoopmomenten door de week



Verblijfsduur



Rapportcijfers winkelvoorzieningen

	inwoners	overige bezoekers	totaal	benchmark
Totaal oordeel	7,5	-	7,4	7,5
Winkelaanbod	6,4	-	6,4	7,1
Sfeer en uitstraling	6,8	-	6,8	6,9
Veiligheid	7,4	-	7,3	7,4
Netheid (schoonmaak/onderhoud)	7,7	-	7,6	7,3
Parkeermogelijkheden auto	7,7	-	7,7	7,7
Parkeertarieven auto	9,0	-	9,0	8,5
Stallingsmogelijkheden voor de fiets	7,7	-	7,6	7,3
Bereikbaarheid per auto	8,1	-	8,1	8,1
Bereikbaarheid per openbaar vervoer	6,9	-	6,8	7,4
Bereikbaarheid per fiets	8,7	-	8,6	8,5
Horeca-aanbod	5,1	-	5,1	6,0
Evenementen	5,0	-	5,0	5,4
Faciliteiten <small>bijvoorbeeld wc, wifi, afhaalpunt, bankjes</small>	4,8	-	4,8	5,5

Vervoermiddel

