



Type aankooplocatie: **Ondersteunend**

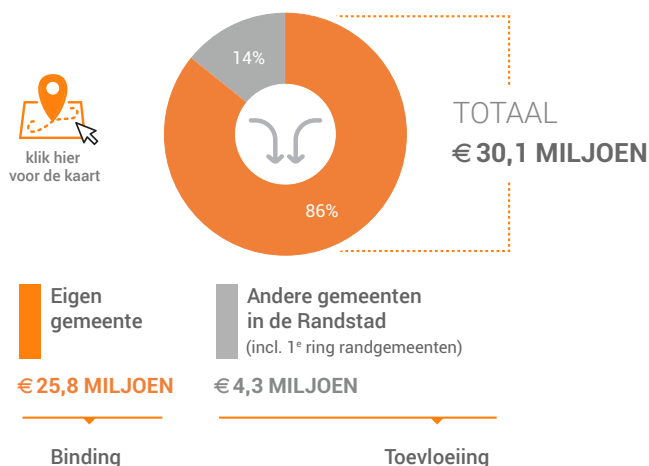
Omvang: **2.500 tot 5.000 m²**

Consumentenbestedingen detailhandel

Dagelijkse artikelen

(zoals levensmiddelen en drogisterijartikelen)

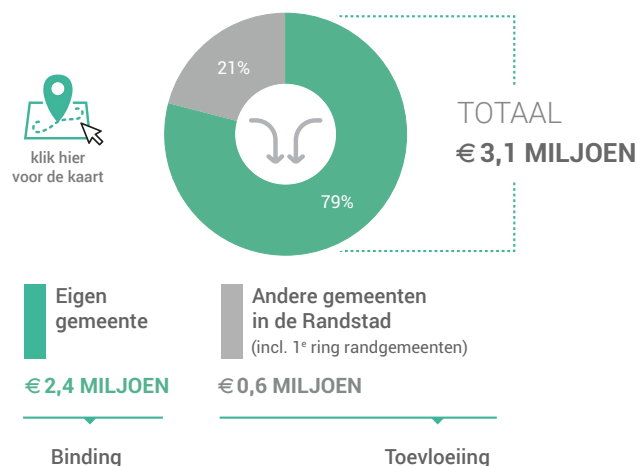
Waar komen bestedingen in de aankooplocatie vandaan?



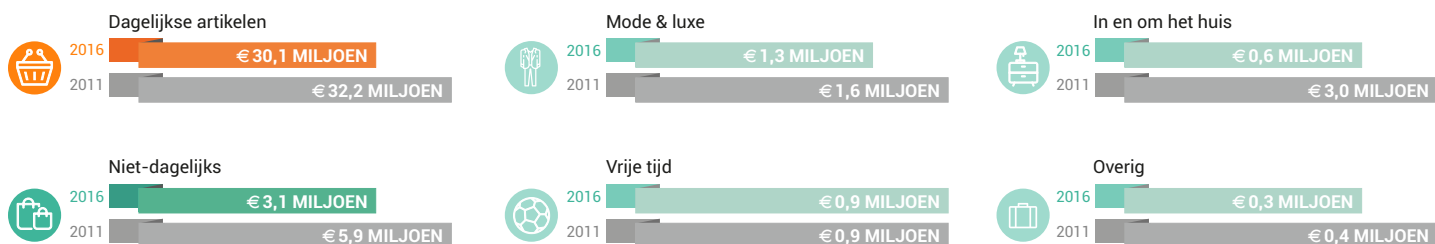
Niet-dagelijkse artikelen

(zoals mode & luxe, vrije tijd en in en om het huis)

Waar komen bestedingen in de aankooplocatie vandaan?



Bestedingen per branche (excl. toeristische bestedingen)



Economisch functioneren

Dagelijkse artikelen

| Vergelijking | locatie 2016 | locatie 2011 | benchmark 2016 |
|---|--------------|--------------|----------------|
| Aandeel bestedingen aankooplocatie in totale gemeentelijke bestedingen* | 15% | 17% | 3% |
| Aandeel toevloeiing in totale bestedingen aankooplocatie* | 14% | 11% | 6% |
| Gemiddelde bestedingen per m ² | € 14.926 | | € 8.582 |

Niet-dagelijkse artikelen

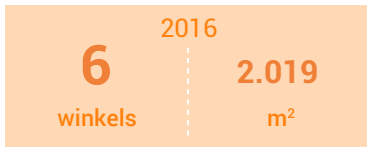
| Vergelijking | locatie 2016 | locatie 2011 | benchmark 2016 |
|---|--------------|--------------|----------------|
| Aandeel bestedingen aankooplocatie in totale gemeentelijke bestedingen* | 2% | 3% | 0% |
| Aandeel toevloeiing in totale bestedingen aankooplocatie* | 21% | 18% | 19% |
| Gemiddelde bestedingen per m ² | € 2.406 | | € 1.961 |

* (excl. toeristische bestedingen)

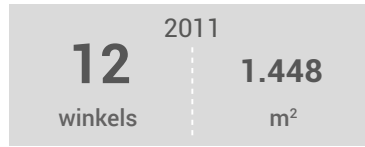
* (excl. toeristische bestedingen)

Winkelaanbod (Bron: Locatus)

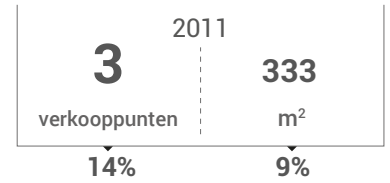
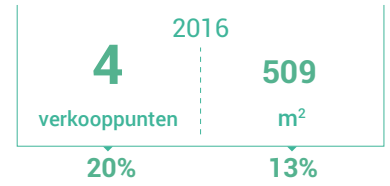
Dagelijkse artikelen



Niet-dagelijkse artikelen

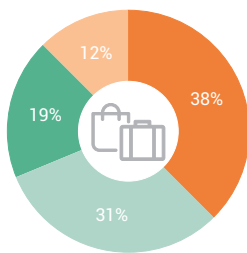


Leegstand



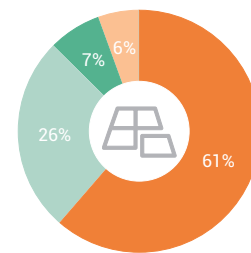
Leegstandspercentage: leegstand / (totale winkelaanbod + leegstand)

Verdeling winkels naar branche



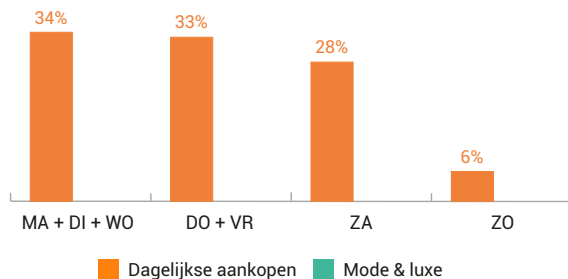
- Dagelijkse artikelen
- Mode & luxe
- Vrije tijd
- In en om het huis
- Overig

Verdeling m² naar branche

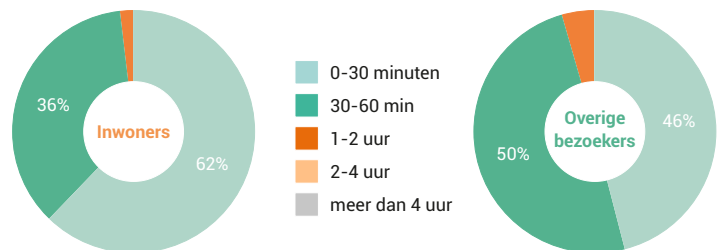


Bezoekenmerken en waardering

Aankoopmomenten door de week



Verblijfsduur



Rapportcijfers winkelvoorzieningen

| | inwoners | overige bezoekers | totaal | benchmark |
|--|------------|-------------------|------------|------------|
| Totaal oordeel | 7,3 | 7,4 | 7,3 | 7,5 |
| Winkelaanbod | 6,4 | 6,9 | 6,5 | 7,1 |
| Sfeer en uitstraling | 6,5 | 6,5 | 6,5 | 6,9 |
| Veiligheid | 7,2 | 7,1 | 7,2 | 7,4 |
| Netheid (schoonmaak/onderhoud) | 7,4 | 7,4 | 7,4 | 7,3 |
| Parkeermogelijkheden auto | 8,2 | 8,5 | 8,2 | 7,7 |
| Parkeertarieven auto | 9,5 | 9,6 | 9,5 | 8,5 |
| Stallingsmogelijkheden voor de fiets | 7,3 | 8,1 | 7,4 | 7,3 |
| Bereikbaarheid per auto | 8,5 | 8,8 | 8,5 | 8,1 |
| Bereikbaarheid per openbaar vervoer | 7,4 | 4,6 | 7,3 | 7,4 |
| Bereikbaarheid per fiets | 8,8 | 8,8 | 8,8 | 8,5 |
| Horeca-aanbod | 5,2 | 4,1 | 5,1 | 6,0 |
| Evenementen | 5,0 | 3,2 | 4,9 | 5,4 |
| Faciliteiten <small>bijvoorbeeld wc, wifi, afhaalpunt, bankjes</small> | 4,9 | 4,2 | 4,9 | 5,5 |

Vervoermiddel

