



Type aankooplocatie: **Ondersteunend**

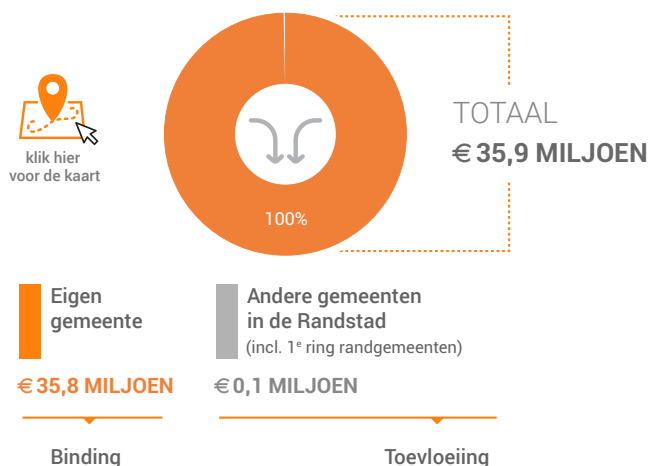
Omvang: **2.500 tot 5.000 m<sup>2</sup>**

## Consumentenbestedingen detailhandel

### Dagelijkse artikelen

(zoals levensmiddelen en drogisterijartikelen)

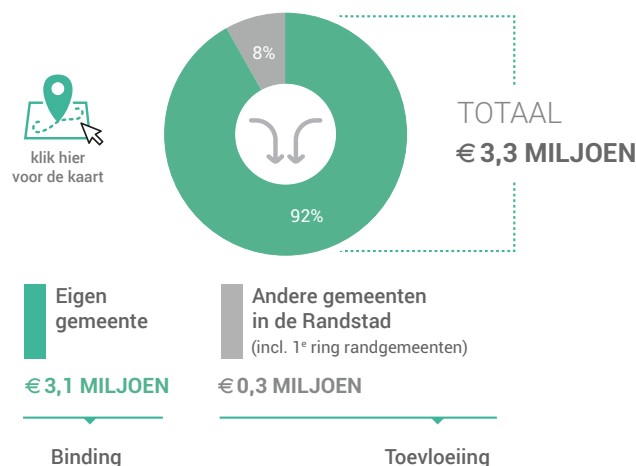
Waar komen bestedingen in de aankooplocatie vandaan?



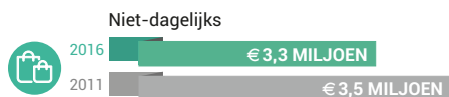
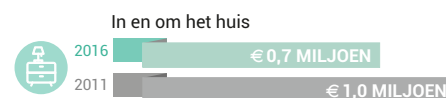
### Niet-dagelijkse artikelen

(zoals mode & luxe, vrije tijd en in en om het huis)

Waar komen bestedingen in de aankooplocatie vandaan?



Bestedingen per branche (excl. toeristische bestedingen)



## Economisch functioneren

### Dagelijkse artikelen

Vergelijking	locatie 2016	locatie 2011	benchmark 2016
Aandeel bestedingen aankooplocatie in totale gemeentelijke bestedingen*	9%	10%	3%
Aandeel toevloeiing in totale bestedingen aankooplocatie*	0%	2%	6%
Gemiddelde bestedingen per m <sup>2</sup>	€ 13.244		€ 8.582

### Niet-dagelijkse artikelen

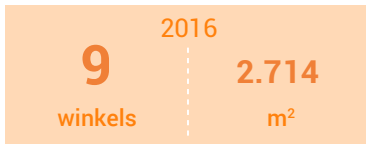
Vergelijking	locatie 2016	locatie 2011	benchmark 2016
Aandeel bestedingen aankooplocatie in totale gemeentelijke bestedingen*	1%	1%	0%
Aandeel toevloeiing in totale bestedingen aankooplocatie*	8%	11%	19%
Gemiddelde bestedingen per m <sup>2</sup>	€ 3.520		€ 1.961

\* (excl. toeristische bestedingen)

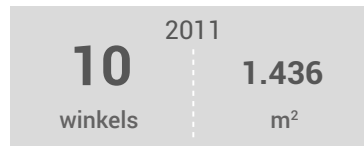
\* (excl. toeristische bestedingen)

# Winkelaanbod (Bron: Locatus)

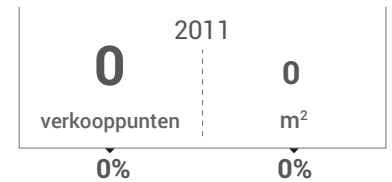
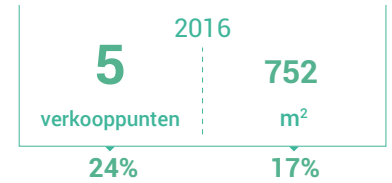
## Dagelijkse artikelen



## Niet-dagelijkse artikelen

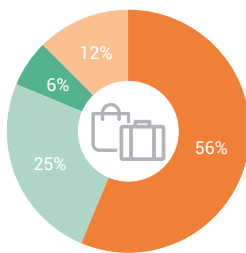


## Leegstand



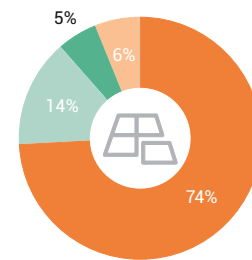
Leegstandspercentage: leegstand / (totale winkelaanbod + leegstand)

### Verdeling winkels naar branche



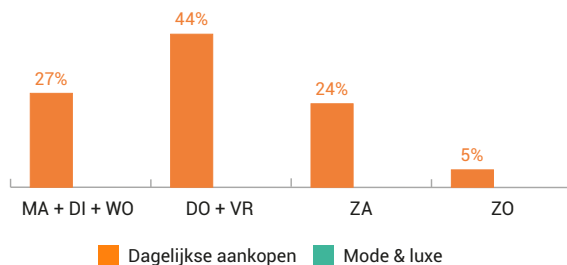
- Dagelijkse artikelen
- Mode & luxe
- Vrije tijd
- In en om het huis
- Overig

### Verdeling m<sup>2</sup> naar branche

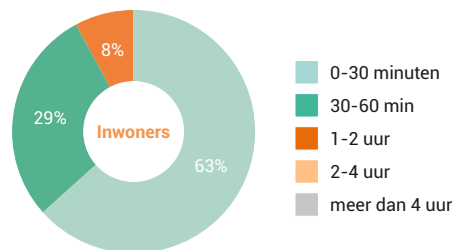


## Bezoekenmerken en waardering

### Aankoopmomenten door de week



### Verblijfsduur



### Rapportcijfers winkelvoorzieningen

	inwoners	overige bezoekers	totaal	benchmark
<b>Totaal oordeel</b>	<b>7,5</b>	-	<b>7,5</b>	<b>7,5</b>
Winkelaanbod	7,3	-	7,3	7,1
Sfeer en uitstraling	7,1	-	7,1	6,9
Veiligheid	7,6	-	7,6	7,4
Netheid (schoonmaak/onderhoud)	7,7	-	7,7	7,3
Parkeermogelijkheden auto	8,0	-	8,0	7,7
Parkeertarieven auto	8,8	-	8,8	8,5
Stallingsmogelijkheden voor de fiets	7,5	-	7,5	7,3
Bereikbaarheid per auto	8,4	-	8,4	8,1
Bereikbaarheid per openbaar vervoer	7,5	-	7,5	7,4
Bereikbaarheid per fiets	8,5	-	8,5	8,5
Horeca-aanbod	5,8	-	5,8	6,0
Evenementen	6,0	-	6,0	5,4
Faciliteiten <small>bijvoorbeeld wc, wifi, afhaalpunt, bankjes</small>	4,9	-	4,9	5,5

### Vervoermiddel

