
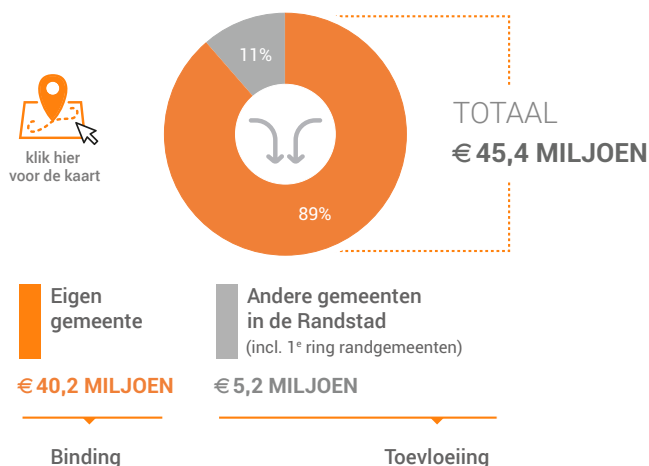
 Type aankooplocatie: **Ondersteunend**  
 Omvang: **5.000 tot 10.000 m<sup>2</sup>**

## Consumentenbestedingen detailhandel

### Dagelijkse artikelen

(zoals levensmiddelen en drogisterijartikelen)

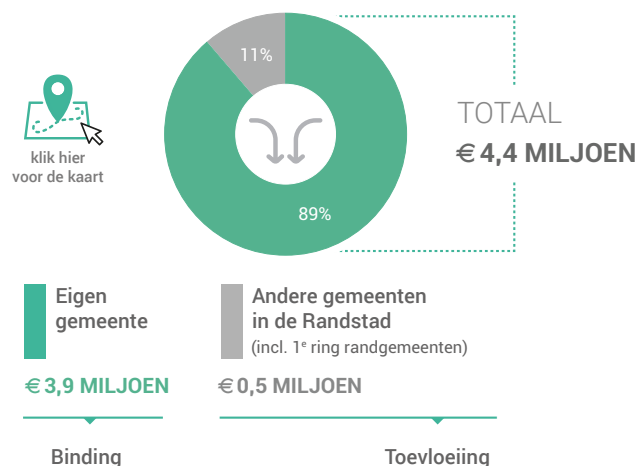
Waar komen bestedingen in de aankooplocatie vandaan?



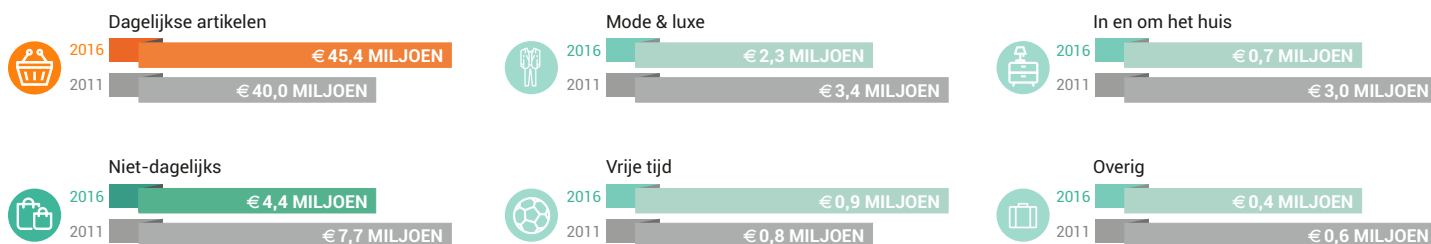
### Niet-dagelijkse artikelen

(zoals mode & luxe, vrije tijd en in en om het huis)

Waar komen bestedingen in de aankooplocatie vandaan?



Bestedingen per branche (excl. toeristische bestedingen)



## Economisch functioneren

### Dagelijkse artikelen

| Vergelijking  | locatie 2016 | locatie 2011 | benchmark 2016 |
|---|--------------|--------------|----------------|
| Aandeel bestedingen aankooplocatie in totale gemeentelijke bestedingen* | 13%          | 14%          | 3%             |
| Aandeel toevloeiing in totale bestedingen aankooplocatie*               | 11%          | 11%          | 7%             |
| Gemiddelde bestedingen per m <sup>2</sup>                               | €9.927       |              | €8.387         |

\*(excl. toeristische bestedingen)

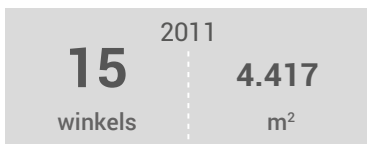
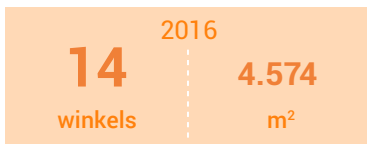
### Niet-dagelijkse artikelen

| Vergelijking  | locatie 2016 | locatie 2011 | benchmark 2016 |
|---|--------------|--------------|----------------|
| Aandeel bestedingen aankooplocatie in totale gemeentelijke bestedingen* | 2%           | 2%           | 1%             |
| Aandeel toevloeiing in totale bestedingen aankooplocatie*               | 11%          | 18%          | 19%            |
| Gemiddelde bestedingen per m <sup>2</sup>                               | €1.780       |              | €2.382         |

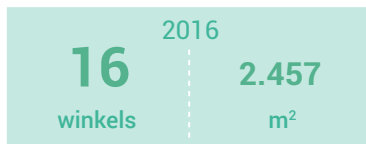
\*(excl. toeristische bestedingen)

# Winkelaanbod (Bron: Locatus)

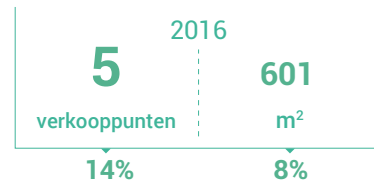
## Dagelijkse artikelen



## Niet-dagelijkse artikelen

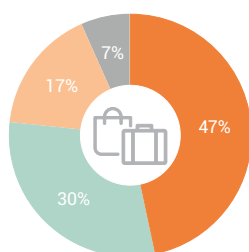


## Leegstand



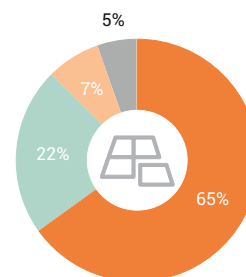
Leegstandspercentage: leegstand / (totale winkelaanbod + leegstand)

### Verdeling winkels naar branche



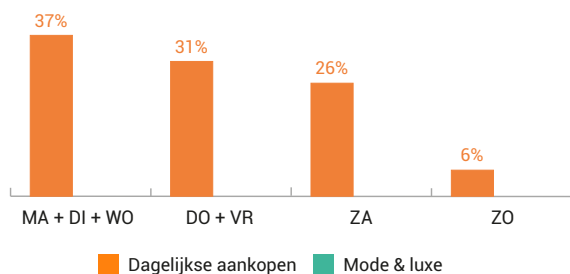
- Dagelijkse artikelen
- Mode & luxe
- Vrije tijd
- In en om het huis
- Overig

### Verdeling m<sup>2</sup> naar branche

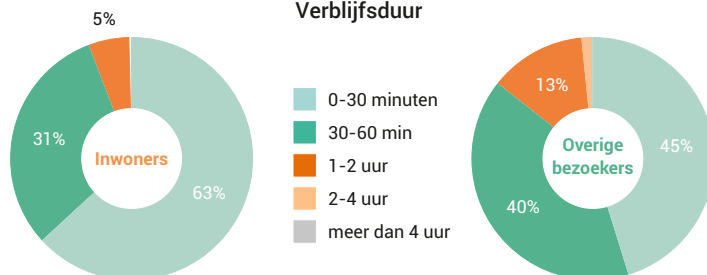


## Bezoekenmerken en waardering

### Aankoopmomenten door de week



### Verblijfsduur



### Rapportcijfers winkelvoorzieningen

|  | inwoners   | overige bezoekers | totaal     | benchmark  |
|--|------------|-------------------|------------|------------|
| <b>Totaal oordeel</b>  | <b>7,0</b> | <b>7,0</b>        | <b>7,0</b> | <b>7,6</b> |
| Winkelaanbod   | 7,0        | 7,2               | 7,0        | 7,3        |
| Sfeer en uitstraling   | 6,1        | 6,0               | 6,1        | 7,1        |
| Veiligheid   | 7,4        | 6,6               | 7,3        | 7,5        |
| Netheid (schoonmaak/onderhoud)   | 7,0        | 6,3               | 7,0        | 7,4        |
| Parkeermogelijkheden auto  | 7,5        | 7,0               | 7,4        | 7,8        |
| Parkeertarieven auto   | 9,2        | 8,7               | 9,2        | 8,2        |
| Stallingsmogelijkheden voor de fiets                                   | 7,7        | 7,7               | 7,7        | 7,3        |
| Bereikbaarheid per auto  | 8,2        | 7,8               | 8,2        | 8,1        |
| Bereikbaarheid per openbaar vervoer                                    | 7,8        | 6,7               | 7,8        | 7,7        |
| Bereikbaarheid per fiets   | 8,7        | 8,1               | 8,7        | 8,5        |
| Horeca-aanbod  | 6,3        | 5,2               | 6,2        | 6,6        |
| Evenementen  | 5,6        | 3,8               | 5,5        | 6,1        |
| Faciliteiten <small>bijvoorbeeld wc, wifi, afhaalpunt, bankjes</small> | 5,3        | 4,2               | 5,2        | 6,1        |

### Vervoermiddel

