



Type aankooplocatie: **Ondersteunend**

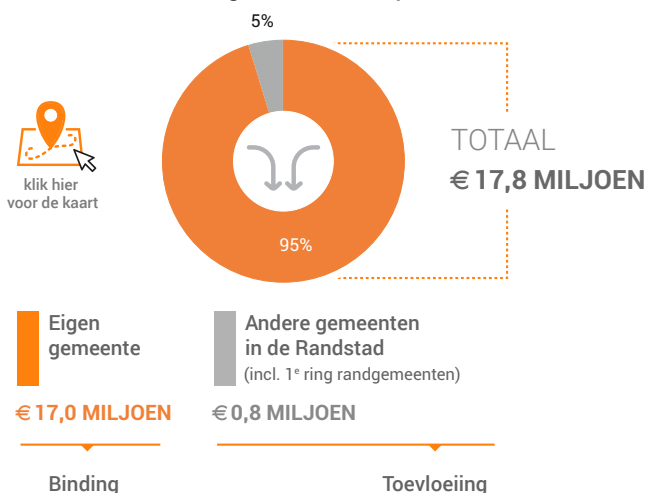
Omvang: **2.500 tot 5.000 m<sup>2</sup>**

## Consumentenbestedingen detailhandel

### Dagelijkse artikelen

(zoals levensmiddelen en drogisterijartikelen)

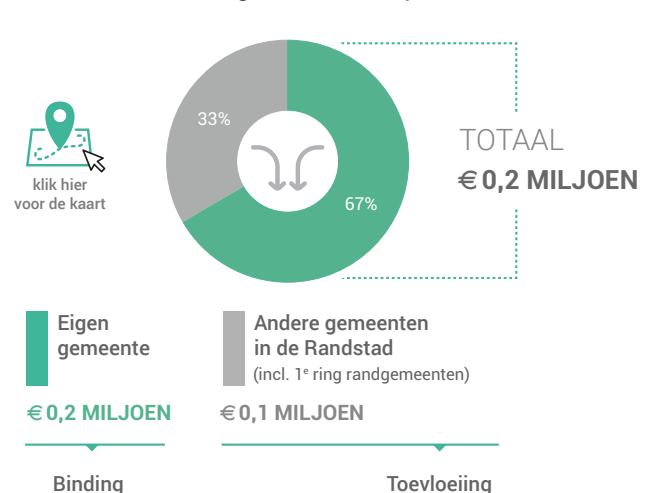
Waar komen bestedingen in de aankooplocatie vandaan?



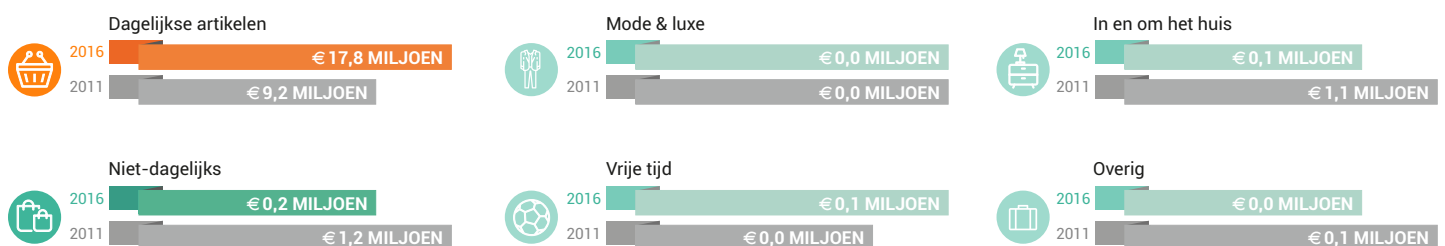
### Niet-dagelijkse artikelen

(zoals mode & luxe, vrije tijd en in en om het huis)

Waar komen bestedingen in de aankooplocatie vandaan?



Bestedingen per branche (excl. toeristische bestedingen)



## Economisch functioneren

### Dagelijkse artikelen

Vergelijking	locatie 2016	locatie 2011	benchmark 2016
Aandeel bestedingen aankooplocatie in totale gemeentelijke bestedingen*	25%	14%	3%
Aandeel toevloeiing in totale bestedingen aankooplocatie*	5%	7%	6%
Gemiddelde bestedingen per m <sup>2</sup>	€6.319		€8.582

\*(excl. toeristische bestedingen)

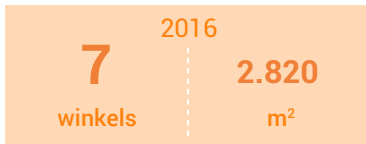
### Niet-dagelijkse artikelen

Vergelijking	locatie 2016	locatie 2011	benchmark 2016
Aandeel bestedingen aankooplocatie in totale gemeentelijke bestedingen*	0%	1%	0%
Aandeel toevloeiing in totale bestedingen aankooplocatie*	33%	15%	19%
Gemiddelde bestedingen per m <sup>2</sup>	€2.166		€1.961

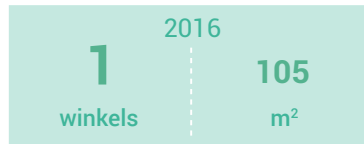
\*(excl. toeristische bestedingen)

# Winkelaanbod (Bron: Locatus)

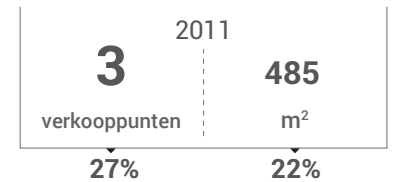
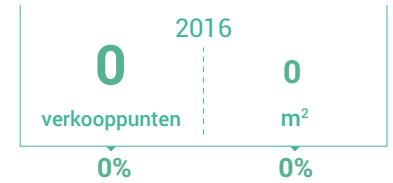
## Dagelijkse artikelen



## Niet-dagelijkse artikelen

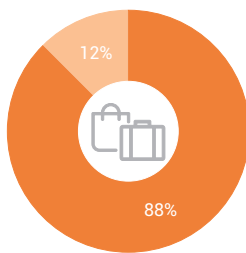


## Leegstand



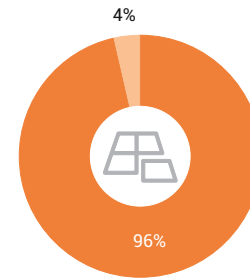
Leegstandspercentage: leegstand / (totale winkelaanbod + leegstand)

### Verdeling winkels naar branche



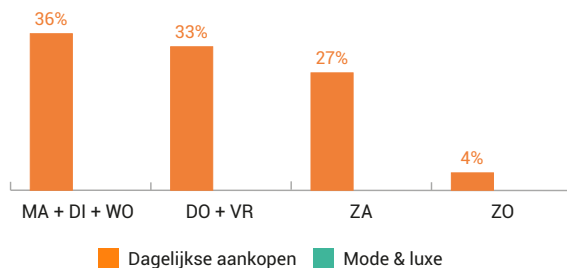
- Dagelijkse artikelen
- Mode & luxe
- Vrije tijd
- In en om het huis
- Overig

### Verdeling m<sup>2</sup> naar branche

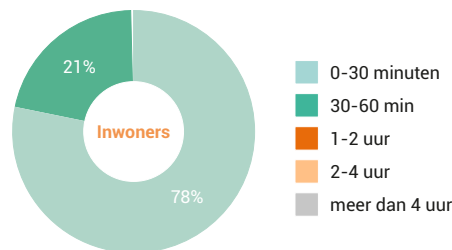


## Bezoekenmerken en waardering

### Aankoopmomenten door de week



### Verblijfsduur



### Rapportcijfers winkelvoorzieningen

	inwoners	overige bezoekers	totaal	benchmark
<b>Totaal oordeel</b>	<b>8,0</b>	-	<b>8,0</b>	<b>7,5</b>
Winkelaanbod	7,3	-	7,4	7,1
Sfeer en uitstraling	7,5	-	7,4	6,9
Veiligheid	8,0	-	8,0	7,4
Netheid (schoonmaak/onderhoud)	8,1	-	8,1	7,3
Parkeermogelijkheden auto	8,3	-	8,3	7,7
Parkeertarieven auto	9,3	-	9,4	8,5
Stallingsmogelijkheden voor de fiets	7,6	-	7,6	7,3
Bereikbaarheid per auto	8,6	-	8,6	8,1
Bereikbaarheid per openbaar vervoer	8,2	-	8,1	7,4
Bereikbaarheid per fiets	9,0	-	8,9	8,5
Horeca-aanbod	6,1	-	6,2	6,0
Evenementen	4,8	-	4,8	5,4
Faciliteiten <small>bijvoorbeeld wc, wifi, afhaalpunt, bankjes</small>	5,4	-	5,4	5,5

### Vervoermiddel

