

Locatus-gegevens 2011 ontbreken. KSO2011-resultaten ontbreken.



Type aankooplocatie: **Ondersteunend**

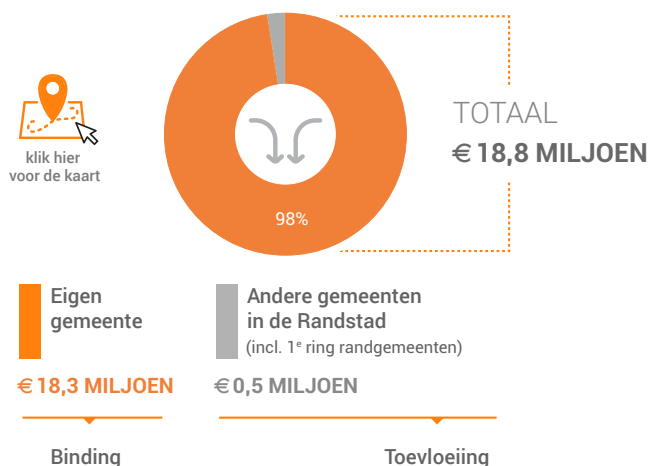
Omvang: **tot 2.500 m<sup>2</sup>**

## Consumentenbestedingen detailhandel

### Dagelijkse artikelen

(zoals levensmiddelen en drogisterijartikelen)

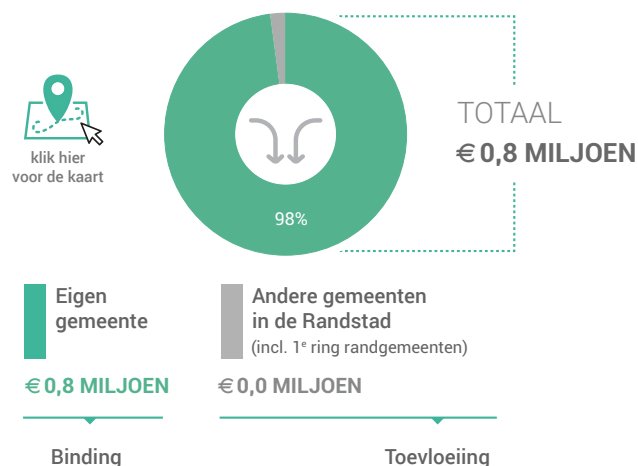
Waar komen bestedingen in de aankooplocatie vandaan?



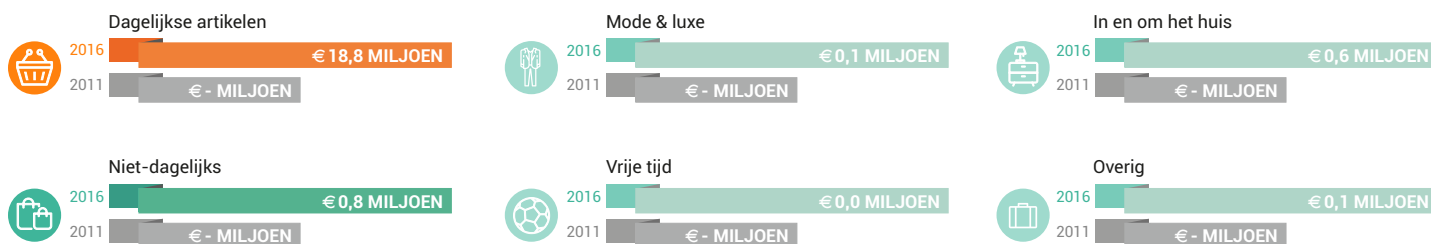
### Niet-dagelijkse artikelen

(zoals mode & luxe, vrije tijd en in en om het huis)

Waar komen bestedingen in de aankooplocatie vandaan?



Bestedingen per branche (excl. toeristische bestedingen)



## Economisch functioneren

### Dagelijkse artikelen

Vergelijking	locatie 2016	locatie 2011	benchmark 2016
Aandeel bestedingen aankooplocatie in totale gemeentelijke bestedingen*	17%	-%	1%
Aandeel toevloeiing in totale bestedingen aankooplocatie*	2%	-%	7%
Gemiddelde bestedingen per m <sup>2</sup>	€8.354		€8.091

### Niet-dagelijkse artikelen

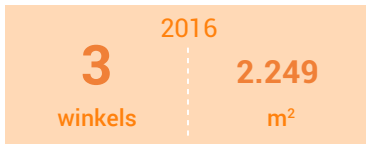
Vergelijking	locatie 2016	locatie 2011	benchmark 2016
Aandeel bestedingen aankooplocatie in totale gemeentelijke bestedingen*	2%	-%	0%
Aandeel toevloeiing in totale bestedingen aankooplocatie*	2%	-%	23%
Gemiddelde bestedingen per m <sup>2</sup>	€-		€3.041

\*(excl. toeristische bestedingen)

\*(excl. toeristische bestedingen)

# Winkelaanbod (Bron: Locatus)

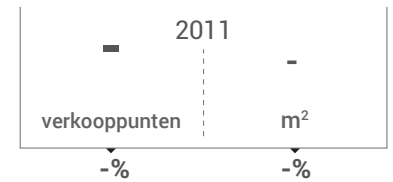
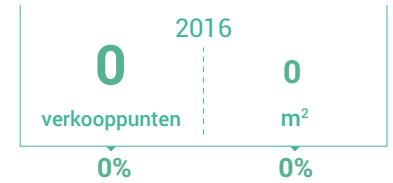
## Dagelijkse artikelen



## Niet-dagelijkse artikelen



## Leegstand



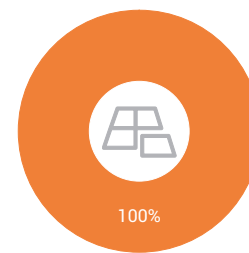
Leegstandspercentage: leegstand / (totale winkelaanbod + leegstand)

### Verdeling winkels naar branche



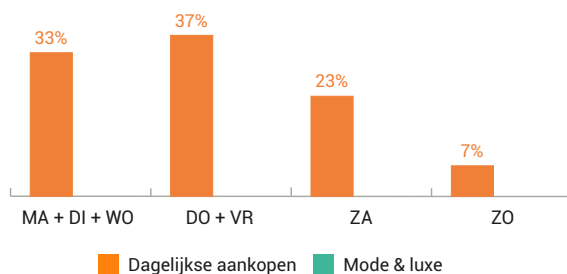
- Dagelijkse artikelen
- Mode & luxe
- Vrije tijd
- In en om het huis
- Overig

### Verdeling m² naar branche

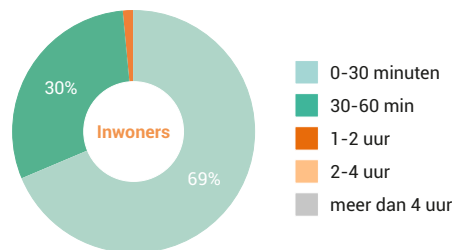


## Bezoekenmerken en waardering

### Aankoopmomenten door de week



### Verblijfsduur



### Rapportcijfers winkelvoorzieningen

	inwoners	overige bezoekers	totaal	benchmark
<b>Totaal oordeel</b>	7,5	-	7,5	7,5
Winkelaanbod	7,2	-	7,2	7,0
Sfeer en uitstraling	7,0	-	7,1	7,0
Veiligheid	7,5	-	7,5	7,5
Netheid (schoonmaak/onderhoud)	7,4	-	7,4	7,4
Parkeermogelijkheden auto	7,7	-	7,8	7,5
Parkeertarieven auto	9,4	-	9,4	8,4
Stallingsmogelijkheden voor de fiets	7,3	-	7,3	7,4
Bereikbaarheid per auto	8,3	-	8,3	8,1
Bereikbaarheid per openbaar vervoer	6,4	-	6,4	7,4
Bereikbaarheid per fiets	8,5	-	8,5	8,6
Horeca-aanbod	4,9	-	4,9	5,9
Evenementen	4,5	-	4,5	5,1
Faciliteiten <small>bijvoorbeeld wc, wifi, afhaalpunt, bankjes</small>	4,4	-	4,4	5,4

### Vervoermiddel

