



Type aankooplocatie: **Centrumlocatie**

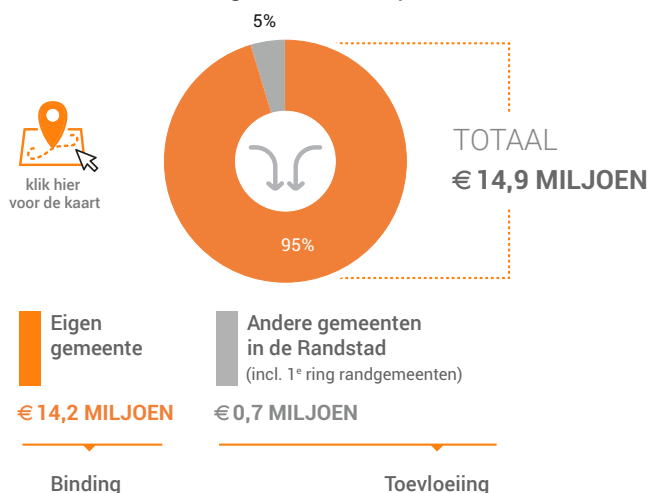
Omvang: **2.500 tot 5.000 m<sup>2</sup>**

## Consumentenbestedingen detailhandel

### Dagelijkse artikelen

(zoals levensmiddelen en drogisterijartikelen)

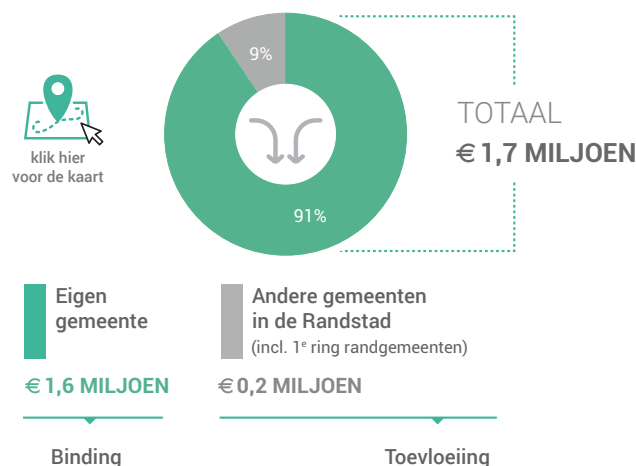
Waar komen bestedingen in de aankooplocatie vandaan?



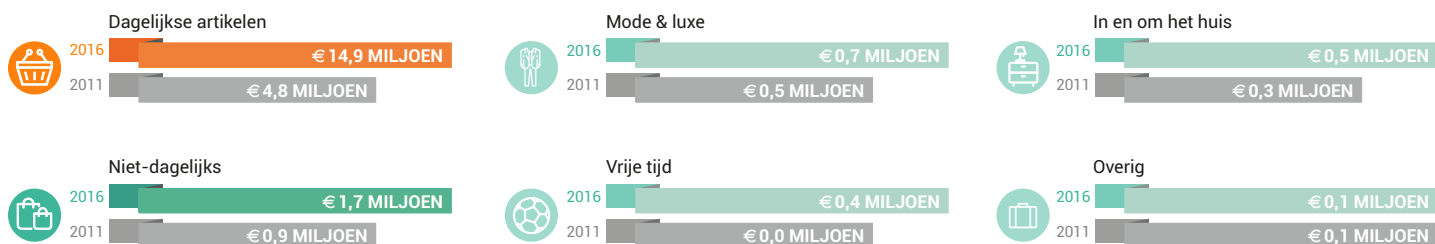
### Niet-dagelijkse artikelen

(zoals mode & luxe, vrije tijd en in en om het huis)

Waar komen bestedingen in de aankooplocatie vandaan?



Bestedingen per branche (excl. toeristische bestedingen)



## Economisch functioneren

### Dagelijkse artikelen

Vergelijking	locatie 2016	locatie 2011	benchmark 2016
Aandeel bestedingen aankooplocatie in totale gemeentelijke bestedingen*	29%	11%	11%
Aandeel toevloeiing in totale bestedingen aankooplocatie*	5%	6%	12%
Gemiddelde bestedingen per m <sup>2</sup>	€ 7.795		€ 7.736

### Niet-dagelijkse artikelen

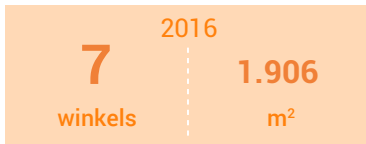
Vergelijking	locatie 2016	locatie 2011	benchmark 2016
Aandeel bestedingen aankooplocatie in totale gemeentelijke bestedingen*	5%	3%	3%
Aandeel toevloeiing in totale bestedingen aankooplocatie*	9%	41%	24%
Gemiddelde bestedingen per m <sup>2</sup>	€ 2.044		€ 2.118

\* (excl. toeristische bestedingen)

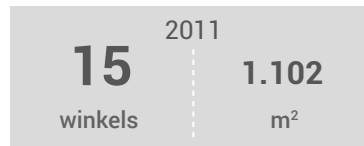
\* (excl. toeristische bestedingen)

# Winkelaanbod (Bron: Locatus)

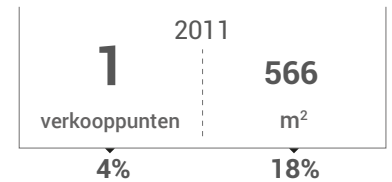
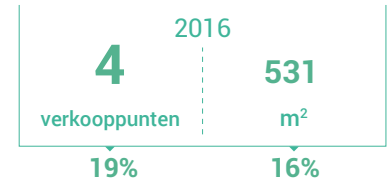
## Dagelijkse artikelen



## Niet-dagelijkse artikelen

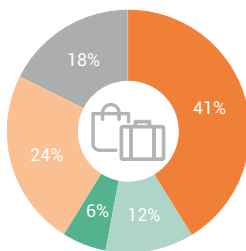


## Leegstand



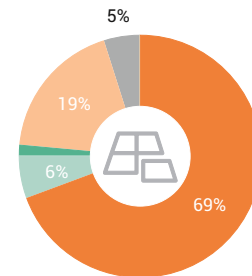
Leegstandspercentage: leegstand / (totale winkelaanbod + leegstand)

### Verdeling winkels naar branche



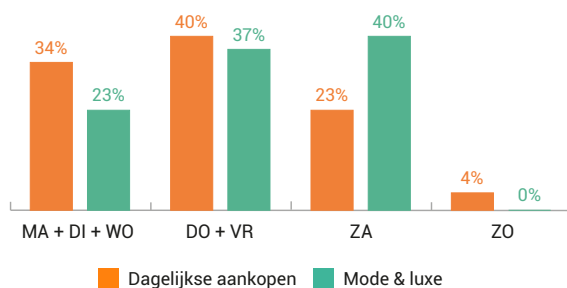
- Dagelijkse artikelen
- Mode & luxe
- Vrije tijd
- In en om het huis
- Overig

### Verdeling m<sup>2</sup> naar branche

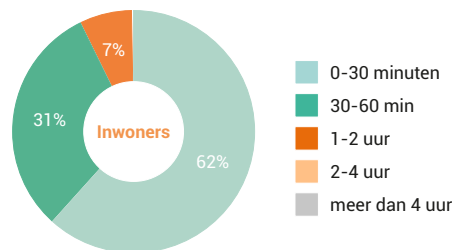


## Bezoekenmerken en waardering

### Aankoopmomenten door de week



### Verblijfsduur



### Rapportcijfers winkelvoorzieningen

	inwoners	overige bezoekers	totaal	benchmark
<b>Totaal oordeel</b>	<b>7,3</b>	-	<b>7,3</b>	<b>7,7</b>
Winkelaanbod	5,9	-	5,9	7,0
Sfeer en uitstraling	6,9	-	6,8	7,4
Veiligheid	7,8	-	7,8	7,9
Netheid (schoonmaak/onderhoud)	7,8	-	7,8	7,9
Parkeermogelijkheden auto	8,4	-	8,3	7,7
Parkeertarieven auto	9,5	-	9,5	9,0
Stallingsmogelijkheden voor de fiets	7,5	-	7,5	7,9
Bereikbaarheid per auto	8,6	-	8,5	8,2
Bereikbaarheid per openbaar vervoer	5,4	-	5,5	6,4
Bereikbaarheid per fiets	8,8	-	8,8	8,7
Horeca-aanbod	5,2	-	5,2	6,5
Evenementen	4,8	-	4,7	6,0
Faciliteiten <small>bijvoorbeeld wc, wifi, afhaalpunt, bankjes</small>	4,8	-	4,8	6,0

### Vervoermiddel

