



Type aankooplocatie: **Centrumlocatie**

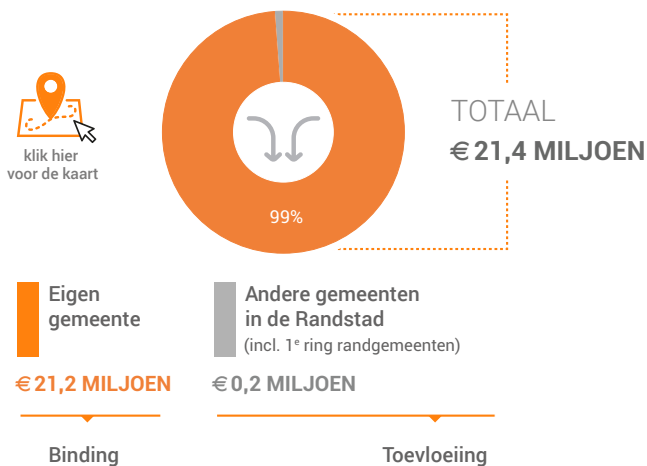
Omvang: **5.000 tot 10.000 m<sup>2</sup>**

## Consumentenbestedingen detailhandel

### Dagelijkse artikelen

(zoals levensmiddelen en drogisterijartikelen)

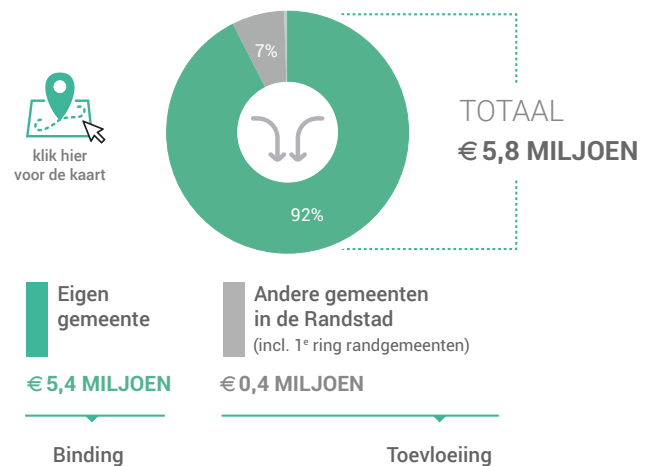
Waar komen bestedingen in de aankooplocatie vandaan?



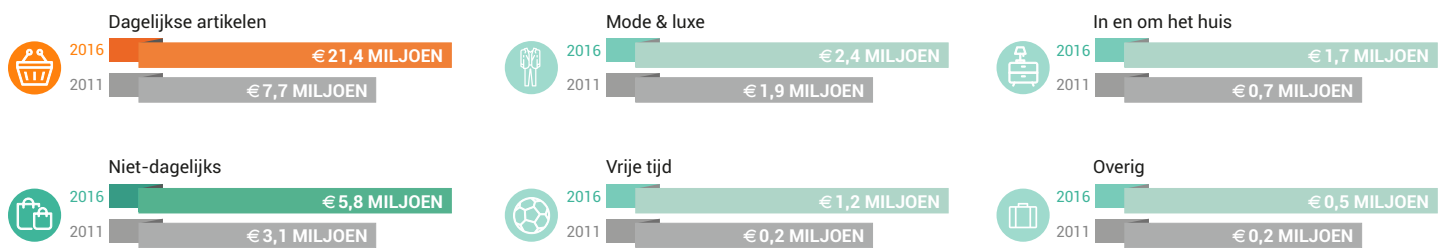
### Niet-dagelijkse artikelen

(zoals mode & luxe, vrije tijd en in en om het huis)

Waar komen bestedingen in de aankooplocatie vandaan?



Bestedingen per branche (excl. toeristische bestedingen)



## Economisch functioneren

### Dagelijkse artikelen

Vergelijking	locatie 2016	locatie 2011	benchmark 2016
Aandeel bestedingen aankooplocatie in totale gemeentelijke bestedingen*	42%	18%	12%
Aandeel toevloeiing in totale bestedingen aankooplocatie*	1%	13%	10%
Gemiddelde bestedingen per m <sup>2</sup>	€5.955		€8.487

\* (excl. toeristische bestedingen)

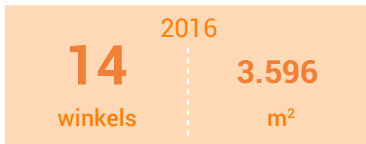
### Niet-dagelijkse artikelen

Vergelijking	locatie 2016	locatie 2011	benchmark 2016
Aandeel bestedingen aankooplocatie in totale gemeentelijke bestedingen*	17%	10%	5%
Aandeel toevloeiing in totale bestedingen aankooplocatie*	7%	26%	21%
Gemiddelde bestedingen per m <sup>2</sup>	€2.305		€2.213

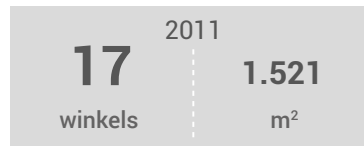
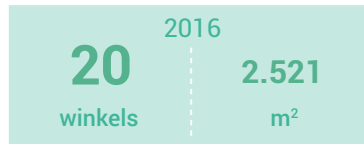
\* (excl. toeristische bestedingen)

# Winkelaanbod (Bron: Locatus)

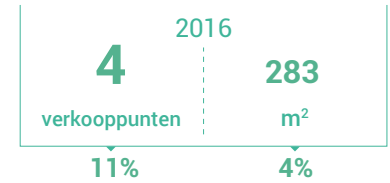
## Dagelijkse artikelen



## Niet-dagelijkse artikelen

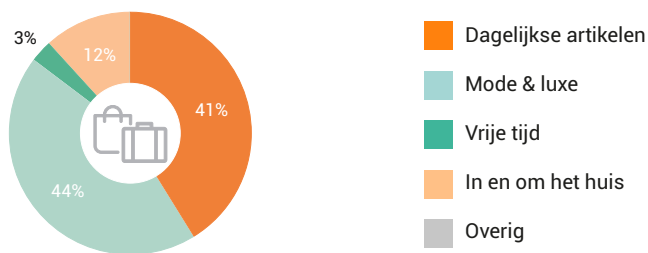


## Leegstand

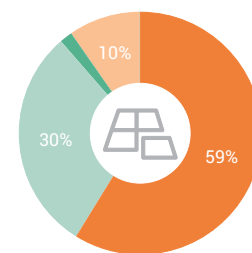


Leegstandspercentage: leegstand / (totale winkelaanbod + leegstand)

### Verdeling winkels naar branche

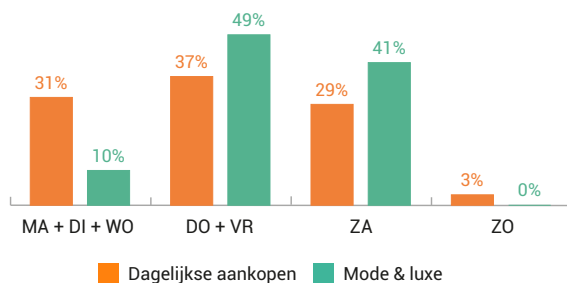


### Verdeling m<sup>2</sup> naar branche

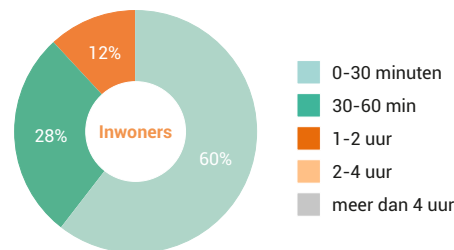


## Bezoekenmerken en waardering

### Aankoopmomenten door de week



### Verblijfsduur



### Rapportcijfers winkelvoorzieningen

	inwoners	overige bezoekers	totaal	benchmark
<b>Totaal oordeel</b>	<b>7,5</b>	-	<b>7,5</b>	<b>7,7</b>
Winkelaanbod	7,0	-	7,0	7,2
Sfeer en uitstraling	7,0	-	7,0	7,3
Veiligheid	8,0	-	8,0	7,9
Netheid (schoonmaak/onderhoud)	7,4	-	7,4	7,8
Parkeermogelijkheden auto	7,3	-	7,4	7,8
Parkeertarieven auto	9,3	-	9,3	8,9
Stallingsmogelijkheden voor de fiets	7,2	-	7,2	7,7
Bereikbaarheid per auto	8,0	-	8,0	8,1
Bereikbaarheid per openbaar vervoer	5,8	-	5,8	6,8
Bereikbaarheid per fiets	8,7	-	8,7	8,6
Horeca-aanbod	5,8	-	5,8	7,0
Evenementen	4,6	-	4,6	6,4
Faciliteiten <small>bijvoorbeeld wc, wifi, afhaalpunt, bankjes</small>	5,0	-	5,0	6,1

### Vervoermiddel

