



Type aankooplocatie: **Centrumlocatie**

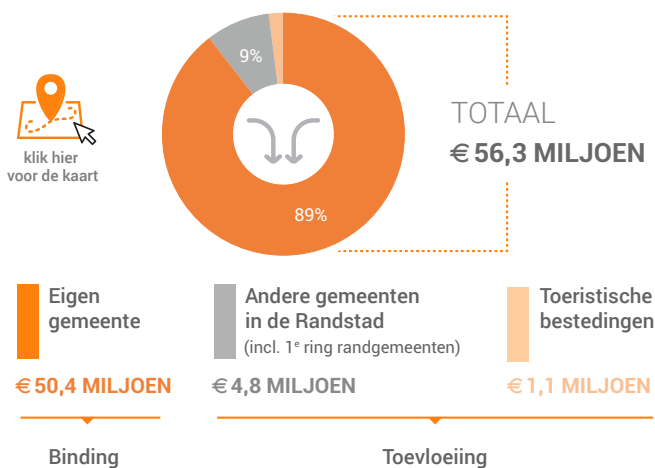
Omvang: **vanaf 40.000 m²**

Consumentenbestedingen detailhandel

Dagelijkse artikelen

(zoals levensmiddelen en drogisterijartikelen)

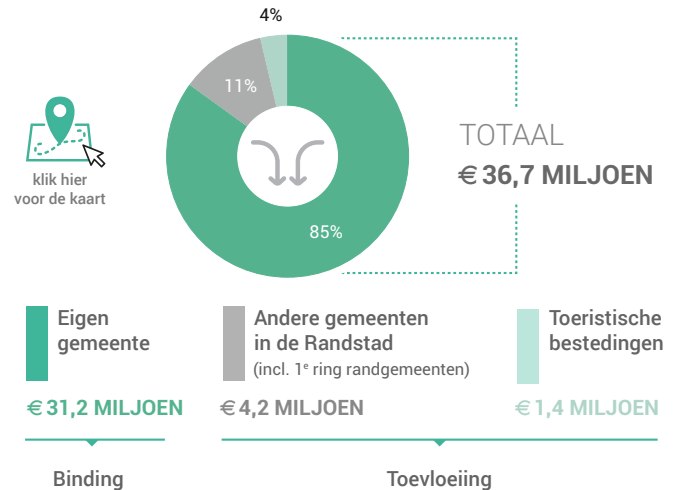
Waar komen bestedingen in de aankooplocatie vandaan?



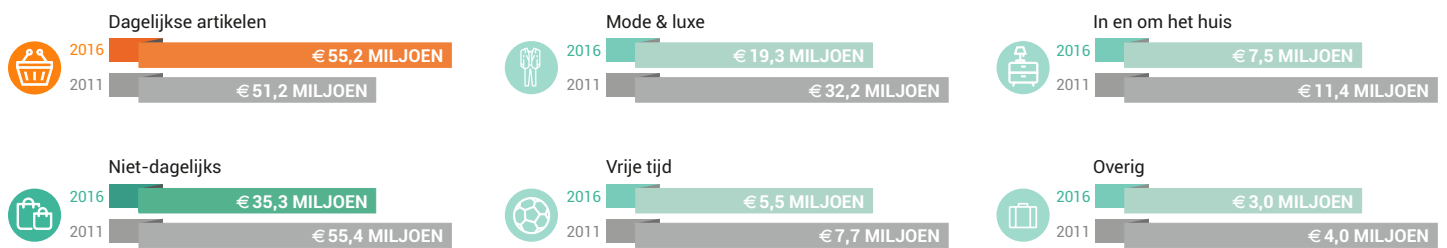
Niet-dagelijkse artikelen

(zoals mode & luxe, vrije tijd en in en om het huis)

Waar komen bestedingen in de aankooplocatie vandaan?



Bestedingen per branche (excl. toeristische bestedingen)



Economisch functioneren

Dagelijkse artikelen

| Vergelijking | locatie 2016 | locatie 2011 | benchmark 2016 |
|---|--------------|--------------|----------------|
| Aandeel bestedingen aankooplocatie in totale gemeentelijke bestedingen* | 28% | 29% | 15% |
| Aandeel toevloeiing in totale bestedingen aankooplocatie* | 9% | 12% | 11% |
| Gemiddelde bestedingen per m ² | € 8.617 | | € 7.382 |

* (excl. toeristische bestedingen)

Niet-dagelijkse artikelen

| Vergelijking | locatie 2016 | locatie 2011 | benchmark 2016 |
|---|--------------|--------------|----------------|
| Aandeel bestedingen aankooplocatie in totale gemeentelijke bestedingen* | 42% | 53% | 44% |
| Aandeel toevloeiing in totale bestedingen aankooplocatie* | 12% | 21% | 40% |
| Gemiddelde bestedingen per m ² | € 1.637 | | € 3.912 |

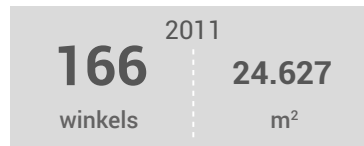
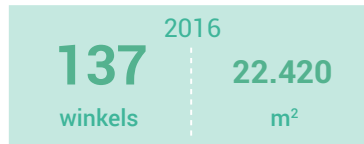
* (excl. toeristische bestedingen)

Winkelaanbod (Bron: Locatus)

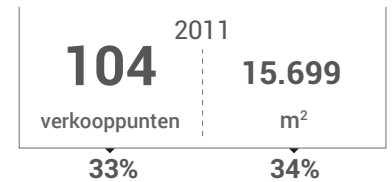
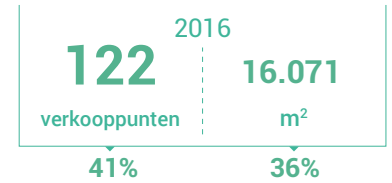
Dagelijkse artikelen



Niet-dagelijkse artikelen

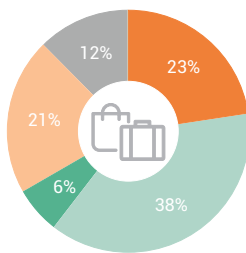


Leegstand



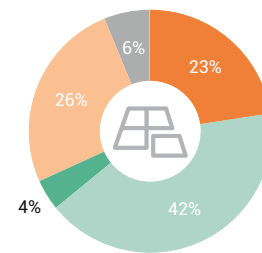
Leegstandspercentage: leegstand / (totale winkelaanbod + leegstand)

Verdeling winkels naar branche



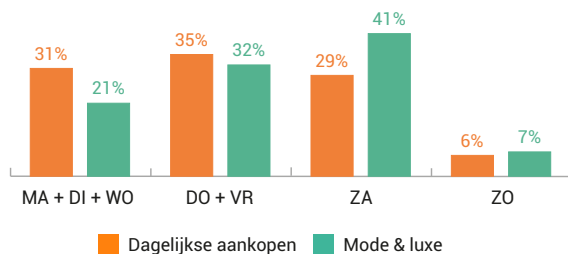
- Dagelijkse artikelen
- Mode & luxe
- Vrije tijd
- In en om het huis
- Overig

Verdeling m² naar branche

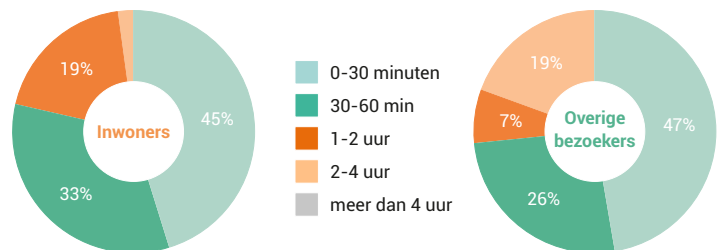


Bezoekenmerken en waardering

Aankoopmomenten door de week



Verblijfsduur



Rapportcijfers winkelveorzieningen

| | inwoners | overige bezoekers | totaal | benchmark |
|--|------------|-------------------|------------|------------|
| Totaal oordeel | 7,0 | 7,5 | 7,0 | 7,7 |
| Winkelaanbod | 6,5 | 7,3 | 6,5 | 7,8 |
| Sfeer en uitstraling | 6,6 | 7,1 | 6,6 | 7,6 |
| Veiligheid | 7,0 | 7,5 | 7,0 | 7,5 |
| Netheid (schoonmaak/onderhoud) | 6,9 | 7,2 | 6,9 | 7,4 |
| Parkeermogelijkheden auto | 6,7 | 7,0 | 6,7 | 6,7 |
| Parkeertarieven auto | 6,4 | 6,8 | 6,4 | 5,2 |
| Stallingsmogelijkheden voor de fiets | 6,8 | 7,5 | 6,9 | 7,1 |
| Bereikbaarheid per auto | 6,7 | 7,3 | 6,7 | 6,7 |
| Bereikbaarheid per openbaar vervoer | 7,3 | 7,8 | 7,4 | 7,9 |
| Bereikbaarheid per fiets | 7,9 | 7,6 | 7,9 | 8,2 |
| Horeca-aanbod | 7,3 | 7,8 | 7,3 | 7,9 |
| Evenementen | 6,6 | 7,3 | 6,7 | 7,4 |
| Faciliteiten <small>bijvoorbeeld wc, wifi, afhaalpunt, bankjes</small> | 6,2 | 7,4 | 6,3 | 7,0 |

Vervoermiddel

