

Resultaten indicatief. Locatus-gegevens 2016 en 2011 ontbreken. KSO2011-resultaten ontbreken.



Type aankooplocatie:
-

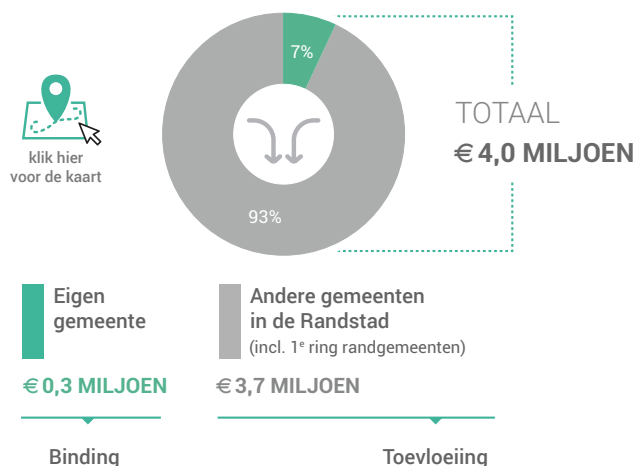
Omvang:
- m²

Consumentenbestedingen detailhandel

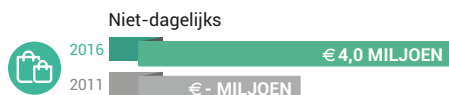
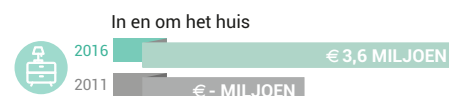
Niet-dagelijkse artikelen

(zoals mode & luxe, vrije tijd en in en om het huis)

Waar komen bestedingen in de aankooplocatie vandaan?



Bestedingen per branche (excl. toeristische bestedingen)



Economisch functioneren

Dagelijkse artikelen

Vergelijking	locatie 2016	locatie 2011	benchmark 2016
Aandeel bestedingen aankooplocatie in totale gemeentelijke bestedingen*	0%	-%	-%
Aandeel toevloeiing in totale bestedingen aankooplocatie*	-%	-%	-%
Gemiddelde bestedingen per m ²	€ -		€ -

* (excl. toeristische bestedingen)

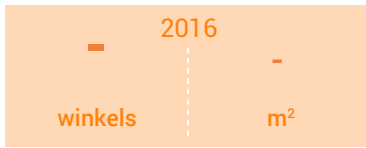
Niet-dagelijkse artikelen

Vergelijking	locatie 2016	locatie 2011	benchmark 2016
Aandeel bestedingen aankooplocatie in totale gemeentelijke bestedingen*	30%	-%	-%
Aandeel toevloeiing in totale bestedingen aankooplocatie*	93%	-%	-%
Gemiddelde bestedingen per m ²	€ -		€ -

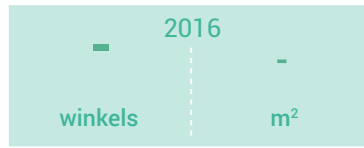
* (excl. toeristische bestedingen)

Winkelaanbod (Bron: Locatus)

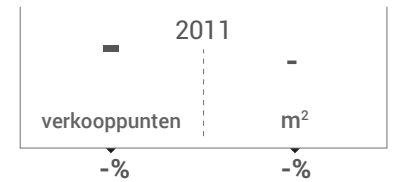
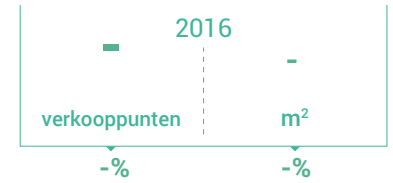
Dagelijkse artikelen



Niet-dagelijkse artikelen



Leegstand

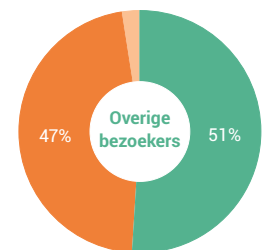


Leegstandspercentage: leegstand / (totale winkelaanbod + leegstand)

Bezoekenmerken en waardering

Verblijfsduur

- 0-30 minuten
- 30-60 min
- 1-2 uur
- 2-4 uur
- meer dan 4 uur



Rapportcijfers winkelvoorzieningen

	inwoners	overige bezoekers	totaal	benchmark
Totaal oordeel	7,7	8,4	8,4	-
Winkelaanbod	7,8	8,2	8,2	-
Sfeer en uitstraling	7,9	8,4	8,4	-
Veiligheid	8,3	8,6	8,5	-
Netheid (schoonmaak/onderhoud)	8,1	8,5	8,5	-
Parkeermogelijkheden auto	7,7	8,4	8,4	-
Parkeertarieven auto	9,1	9,3	9,3	-
Stallingsmogelijkheden voor de fiets	7,7	7,5	7,5	-
Bereikbaarheid per auto	8,5	8,6	8,6	-
Bereikbaarheid per openbaar vervoer	3,3	5,7	5,4	-
Bereikbaarheid per fiets	8,3	7,4	7,6	-
Horeca-aanbod	4,4	5,9	5,8	-
Evenementen	4,3	6,1	5,9	-
Faciliteiten <small>bijvoorbeeld wc, wifi, afhaalpunt, bankjes</small>	6,9	7,2	7,2	-

Vervoermiddel

