



Type aankooplocatie: **Ondersteunend**

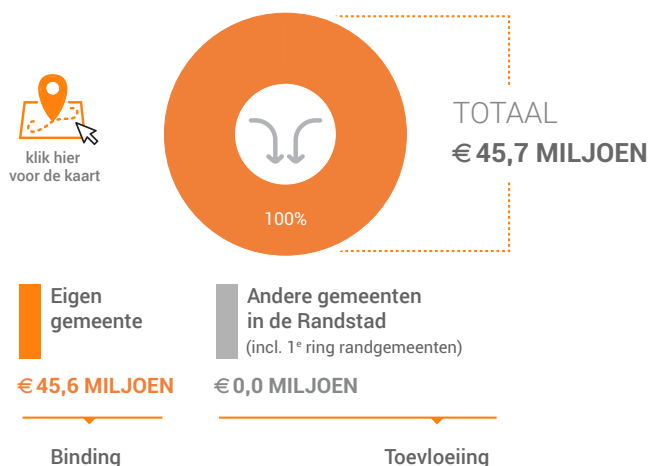
Omvang: **10.000 tot 20.000 m<sup>2</sup>**

## Consumentenbestedingen detailhandel

### Dagelijkse artikelen

(zoals levensmiddelen en drogisterijartikelen)

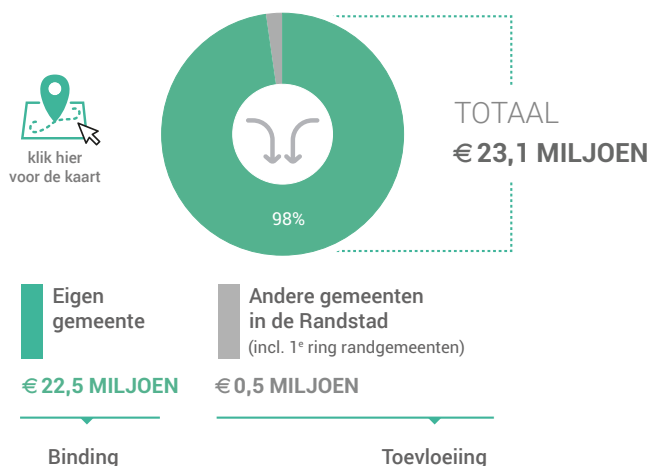
Waar komen bestedingen in de aankooplocatie vandaan?



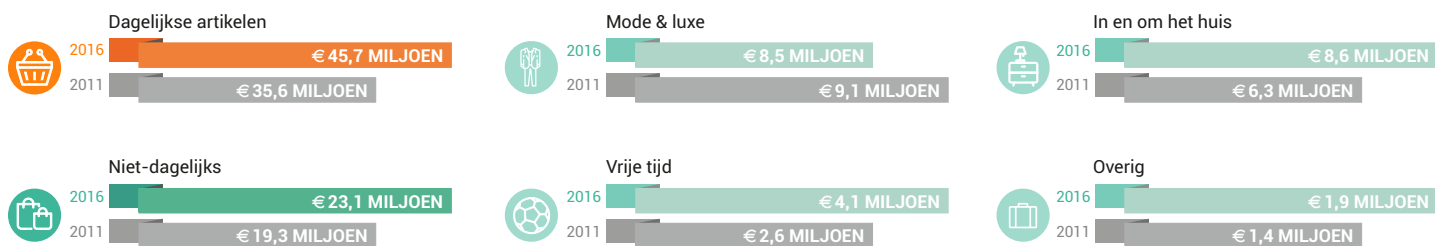
### Niet-dagelijkse artikelen

(zoals mode & luxe, vrije tijd en in en om het huis)

Waar komen bestedingen in de aankooplocatie vandaan?



Bestedingen per branche (excl. toeristische bestedingen)



## Economisch functioneren

### Dagelijkse artikelen

Vergelijking	locatie 2016	locatie 2011	benchmark 2016
Aandeel bestedingen aankooplocatie in totale gemeentelijke bestedingen*	3%	3%	3%
Aandeel toevloeiing in totale bestedingen aankooplocatie*	0%	2%	8%
Gemiddelde bestedingen per m <sup>2</sup>	€13.781		€6.938

### Niet-dagelijkse artikelen

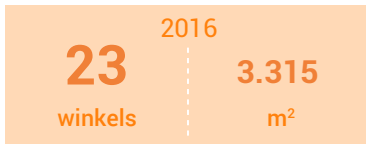
Vergelijking	locatie 2016	locatie 2011	benchmark 2016
Aandeel bestedingen aankooplocatie in totale gemeentelijke bestedingen*	2%	2%	1%
Aandeel toevloeiing in totale bestedingen aankooplocatie*	2%	4%	21%
Gemiddelde bestedingen per m <sup>2</sup>	€2.773		€2.005

\*(excl. toeristische bestedingen)

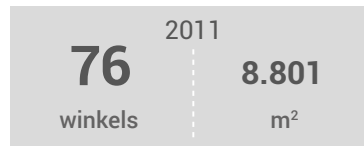
\*(excl. toeristische bestedingen)

# Winkelaanbod (Bron: Locatus)

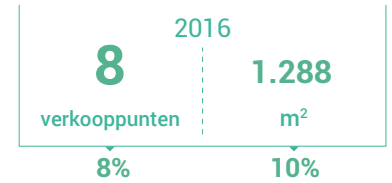
## Dagelijkse artikelen



## Niet-dagelijkse artikelen

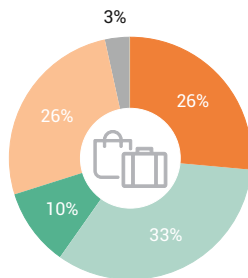


## Leegstand



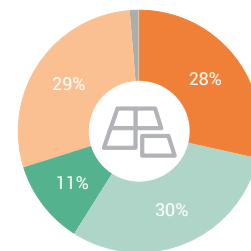
Leegstandspercentage: leegstand / (totale winkelaanbod + leegstand)

### Verdeling winkels naar branche



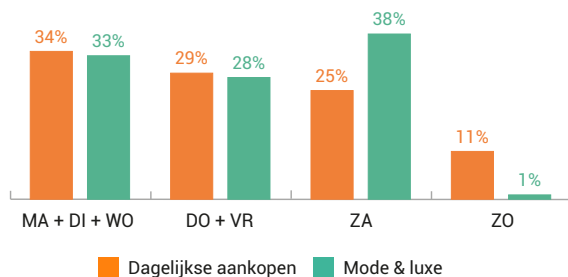
- Dagelijkse artikelen
- Mode & luxe
- Vrije tijd
- In en om het huis
- Overig

### Verdeling m<sup>2</sup> naar branche

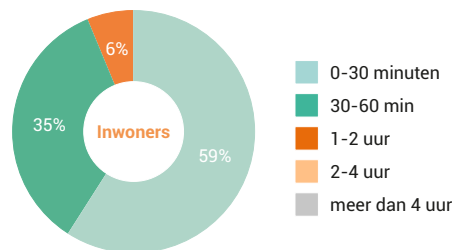


## Bezoekenmerken en waardering

### Aankoopmomenten door de week



### Verblijfsduur



### Rapportcijfers winkelvoorzieningen

	inwoners	overige bezoekers	totaal	benchmark
<b>Totaal oordeel</b>	<b>7,8</b>	-	<b>7,8</b>	<b>7,6</b>
Winkelaanbod	7,6	-	7,6	7,5
Sfeer en uitstraling	7,6	-	7,6	7,2
Veiligheid	7,6	-	7,5	7,5
Netheid (schoonmaak/onderhoud)	7,6	-	7,6	7,4
Parkeermogelijkheden auto	6,2	-	6,2	7,4
Parkeertarieven auto	6,2	-	6,2	7,3
Stallingsmogelijkheden voor de fiets	6,6	-	6,6	7,0
Bereikbaarheid per auto	7,3	-	7,3	7,7
Bereikbaarheid per openbaar vervoer	7,5	-	7,5	7,7
Bereikbaarheid per fiets	8,5	-	8,5	8,4
Horeca-aanbod	7,8	-	7,8	7,1
Evenementen	6,4	-	6,4	6,4
Faciliteiten <small>bijvoorbeeld wc, wifi, afhaalpunt, bankjes</small>	5,9	-	5,9	6,2

### Vervoermiddel

