

Locatus-gegevens 2016 en 2011 ontbreken.



Type aankooplocatie:  
-

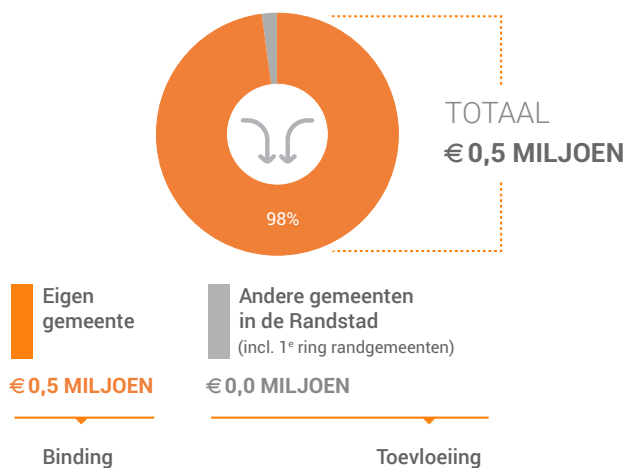
Omvang:  
- m<sup>2</sup>

## Consumentenbestedingen detailhandel

### Dagelijkse artikelen

(zoals levensmiddelen en drogisterijartikelen)

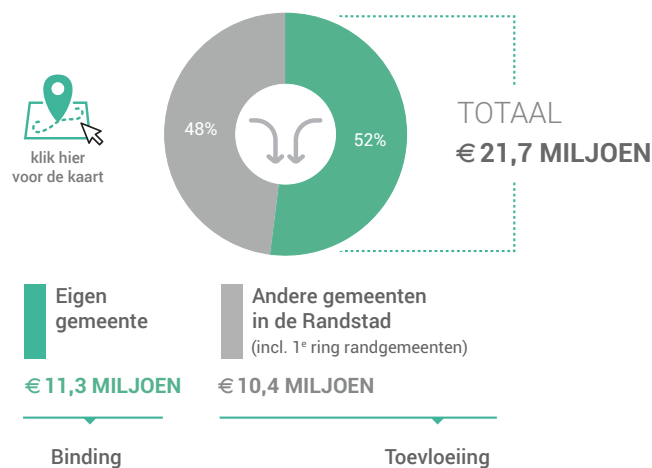
Waar komen bestedingen in de aankooplocatie vandaan?



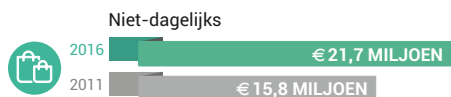
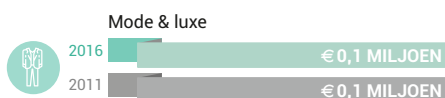
### Niet-dagelijkse artikelen

(zoals mode & luxe, vrije tijd en in en om het huis)

Waar komen bestedingen in de aankooplocatie vandaan?



Bestedingen per branche (excl. toeristische bestedingen)



## Economisch functioneren

### Dagelijkse artikelen

Vergelijking	locatie 2016	locatie 2011	benchmark 2016
Aandeel bestedingen aankooplocatie in totale gemeentelijke bestedingen*	0%	0%	-%
Aandeel toevloeiing in totale bestedingen aankooplocatie*	2%	-%	-%
Gemiddelde bestedingen per m <sup>2</sup>	€ -		€ -

\*(excl. toeristische bestedingen)

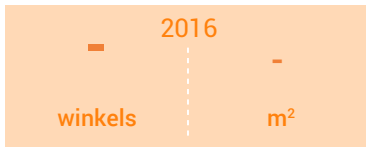
### Niet-dagelijkse artikelen

Vergelijking	locatie 2016	locatie 2011	benchmark 2016
Aandeel bestedingen aankooplocatie in totale gemeentelijke bestedingen*	10%	6%	-%
Aandeel toevloeiing in totale bestedingen aankooplocatie*	48%	56%	-%
Gemiddelde bestedingen per m <sup>2</sup>	€ -		€ -

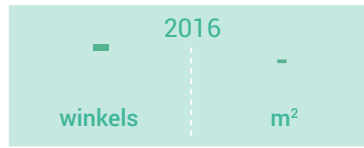
\*(excl. toeristische bestedingen)

# Winkelaanbod (Bron: Locatus)

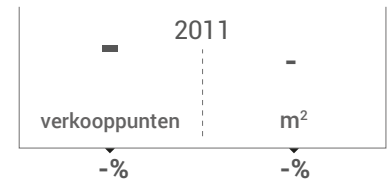
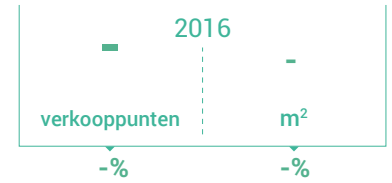
## Dagelijkse artikelen



## Niet-dagelijkse artikelen

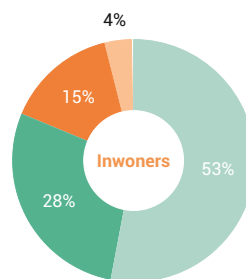


## Leegstand



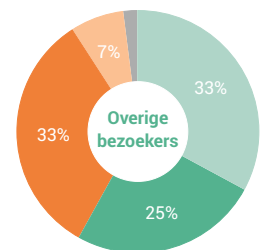
Leegstandspercentage: leegstand / (totale winkelaanbod + leegstand)

## Bezoekenmerken en waardering



### Verblijfsduur

- 0-30 minuten
- 30-60 min
- 1-2 uur
- 2-4 uur
- meer dan 4 uur



### Rapportcijfers winkelvoorzieningen

	inwoners	overige bezoekers	totaal	benchmark
<b>Totaal oordeel</b>	<b>8,0</b>	<b>8,2</b>	<b>8,1</b>	-
Winkelaanbod	8,0	8,0	8,0	-
Sfeer en uitstraling	7,8	8,1	7,9	-
Veiligheid	8,0	8,2	8,1	-
Netheid (schoonmaak/onderhoud)	8,1	8,3	8,2	-
Parkeermogelijkheden auto	8,7	8,6	8,6	-
Parkeertarieven auto	9,3	9,2	9,2	-
Stallingsmogelijkheden voor de fiets	8,1	8,3	8,2	-
Bereikbaarheid per auto	8,7	8,5	8,6	-
Bereikbaarheid per openbaar vervoer	6,5	6,9	6,6	-
Bereikbaarheid per fiets	8,6	8,3	8,5	-
Horeca-aanbod	6,2	7,1	6,6	-
Evenementen	5,1	5,9	5,4	-
Faciliteiten <small>bijvoorbeeld wc, wifi, afhaalpunt, bankjes</small>	7,0	7,7	7,4	-

### Vervoermiddel

