



Type aankooplocatie: **Ondersteunend**

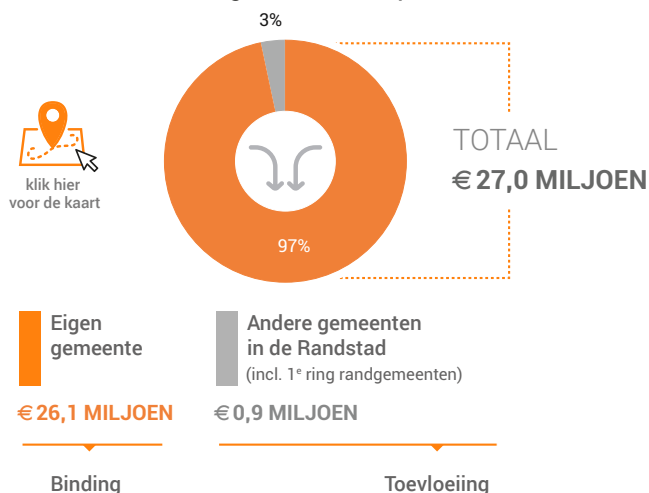
Omvang: **5.000 tot 10.000 m<sup>2</sup>**

## Consumentenbestedingen detailhandel

### Dagelijkse artikelen

(zoals levensmiddelen en drogisterijartikelen)

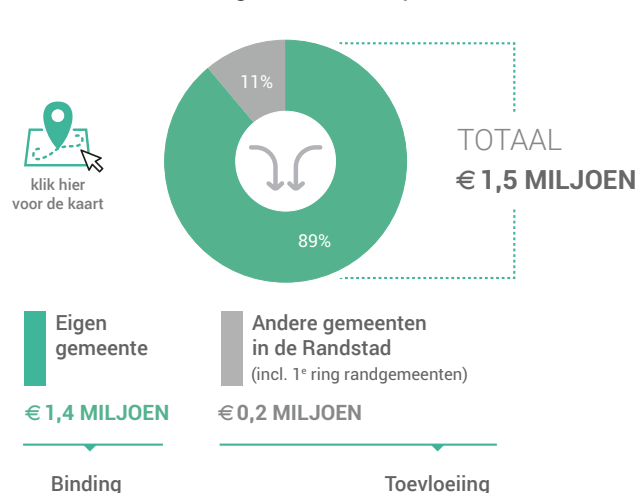
Waar komen bestedingen in de aankooplocatie vandaan?



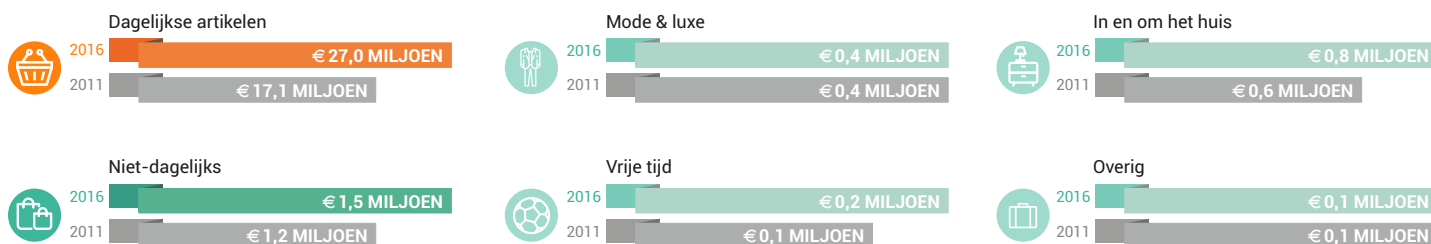
### Niet-dagelijkse artikelen

(zoals mode & luxe, vrije tijd en in en om het huis)

Waar komen bestedingen in de aankooplocatie vandaan?



Bestedingen per branche (excl. toeristische bestedingen)



## Economisch functioneren

### Dagelijkse artikelen

Vergelijking	locatie 2016	locatie 2011	benchmark 2016
Aandeel bestedingen aankooplocatie in totale gemeentelijke bestedingen*	14%	11%	3%
Aandeel toevloeiing in totale bestedingen aankooplocatie*	3%	3%	7%
Gemiddelde bestedingen per m <sup>2</sup>	€6.033		€8.387

\* (excl. toeristische bestedingen)

### Niet-dagelijkse artikelen

Vergelijking	locatie 2016	locatie 2011	benchmark 2016
Aandeel bestedingen aankooplocatie in totale gemeentelijke bestedingen*	1%	1%	1%
Aandeel toevloeiing in totale bestedingen aankooplocatie*	11%	5%	19%
Gemiddelde bestedingen per m <sup>2</sup>	€1.084		€2.382

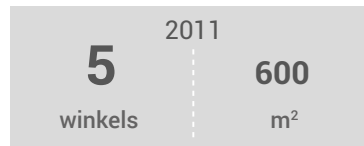
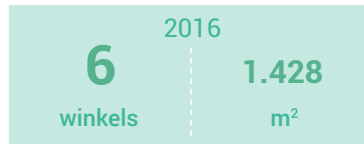
\* (excl. toeristische bestedingen)

# Winkelaanbod (Bron: Locatus)

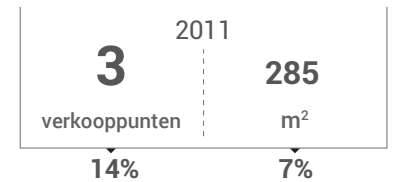
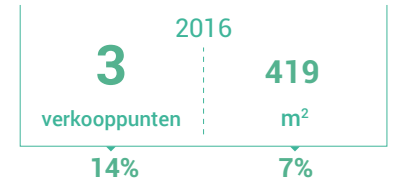
## Dagelijkse artikelen



## Niet-dagelijkse artikelen

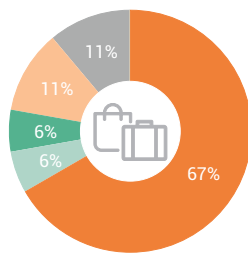


## Leegstand



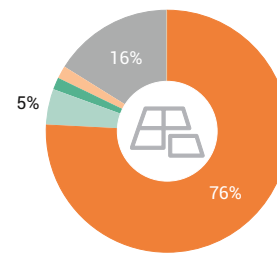
Leegstandspercentage: leegstand / (totale winkelaanbod + leegstand)

### Verdeling winkels naar branche



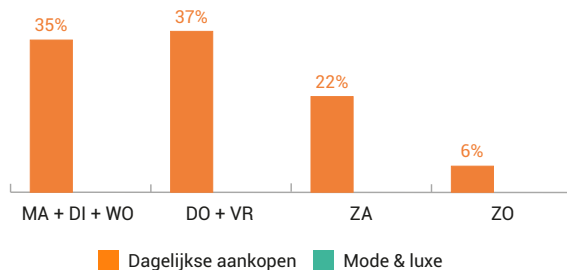
- Dagelijkse artikelen
- Mode & luxe
- Vrije tijd
- In en om het huis
- Overig

### Verdeling m<sup>2</sup> naar branche

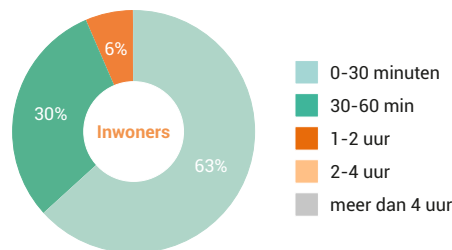


## Bezoekenmerken en waardering

### Aankoopmomenten door de week



### Verblijfsduur



### Rapportcijfers winkelvoorzieningen

	inwoners	overige bezoekers	totaal	benchmark
<b>Totaal oordeel</b>	<b>7,6</b>	-	<b>7,7</b>	<b>7,6</b>
Winkelaanbod	7,7	-	7,7	7,3
Sfeer en uitstraling	7,0	-	7,0	7,1
Veiligheid	6,8	-	6,8	7,5
Netheid (schoonmaak/onderhoud)	7,0	-	7,0	7,4
Parkeermogelijkheden auto	7,8	-	7,9	7,8
Parkeertarieven auto	9,1	-	9,2	8,2
Stallingsmogelijkheden voor de fiets	7,2	-	7,2	7,3
Bereikbaarheid per auto	8,5	-	8,5	8,1
Bereikbaarheid per openbaar vervoer	8,3	-	8,3	7,7
Bereikbaarheid per fiets	8,8	-	8,8	8,5
Horeca-aanbod	4,9	-	5,0	6,6
Evenementen	3,8	-	3,8	6,1
Faciliteiten <small>bijvoorbeeld wc, wifi, afhaalpunt, bankjes</small>	4,5	-	4,6	6,1

### Vervoermiddel

