



Type aankooplocatie: **Ondersteunend**

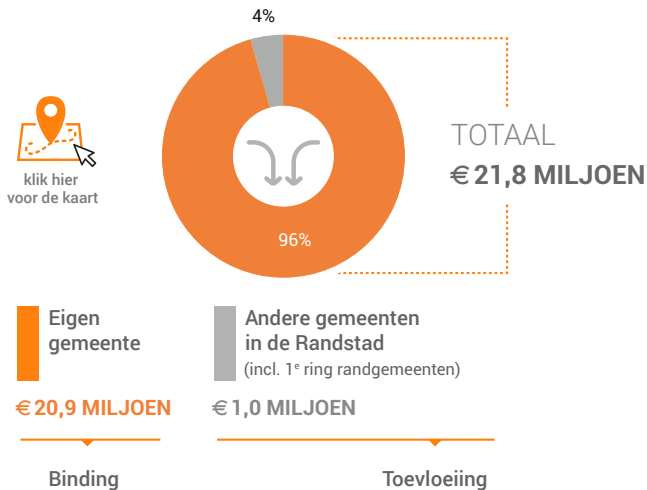
Omvang: **tot 2.500 m²**

Consumentenbestedingen detailhandel

Dagelijkse artikelen

(zoals levensmiddelen en drogisterijartikelen)

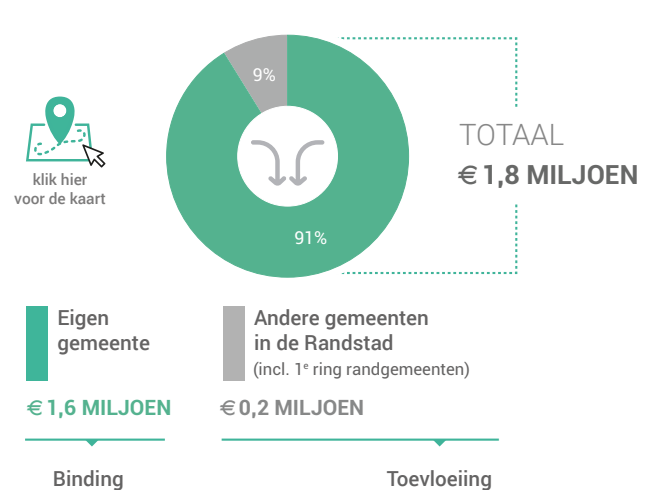
Waar komen bestedingen in de aankooplocatie vandaan?



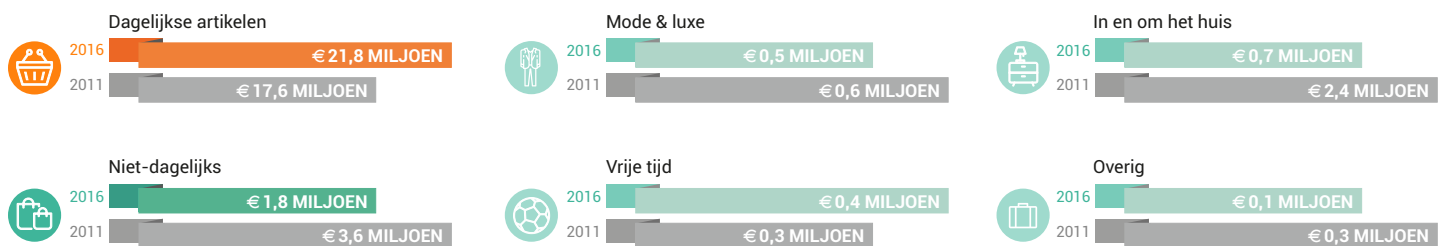
Niet-dagelijkse artikelen

(zoals mode & luxe, vrije tijd en in en om het huis)

Waar komen bestedingen in de aankooplocatie vandaan?



Bestedingen per branche (excl. toeristische bestedingen)



Economisch functioneren

Dagelijkse artikelen

| Vergelijking | locatie 2016 | locatie 2011 | benchmark 2016 |
|---|--------------|--------------|----------------|
| Aandeel bestedingen aankooplocatie in totale gemeentelijke bestedingen* | 15% | 13% | 1% |
| Aandeel toevloeiing in totale bestedingen aankooplocatie* | 4% | 14% | 7% |
| Gemiddelde bestedingen per m ² | €16.856 | | €8.091 |

*(excl. toeristische bestedingen)

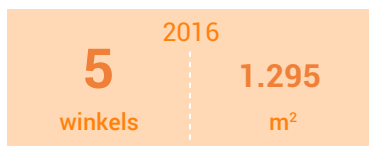
Niet-dagelijkse artikelen

| Vergelijking | locatie 2016 | locatie 2011 | benchmark 2016 |
|---|--------------|--------------|----------------|
| Aandeel bestedingen aankooplocatie in totale gemeentelijke bestedingen* | 2% | 3% | 0% |
| Aandeel toevloeiing in totale bestedingen aankooplocatie* | 9% | 18% | 23% |
| Gemiddelde bestedingen per m ² | €1.804 | | €3.041 |

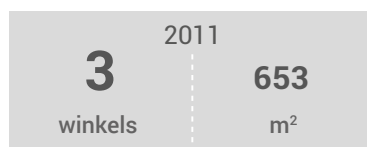
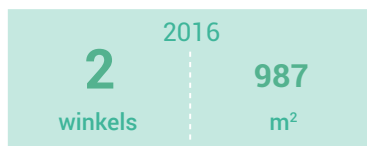
*(excl. toeristische bestedingen)

Winkelaanbod (Bron: Locatus)

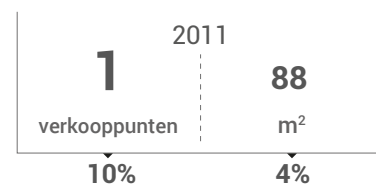
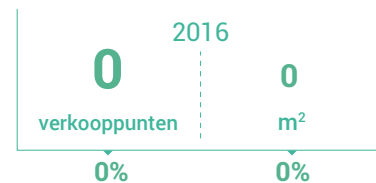
Dagelijkse artikelen



Niet-dagelijkse artikelen

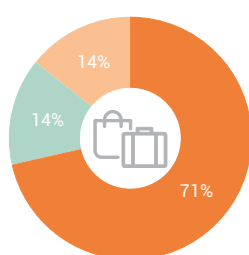


Leegstand



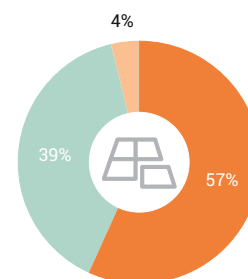
Leegstandspercentage: leegstand / (totale winkelaanbod + leegstand)

Verdeling winkels naar branche



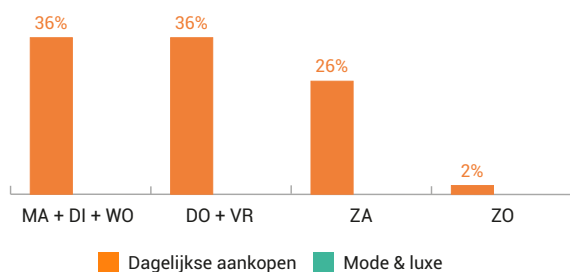
- Dagelijkse artikelen
- Mode & luxe
- Vrije tijd
- In en om het huis
- Overig

Verdeling m² naar branche

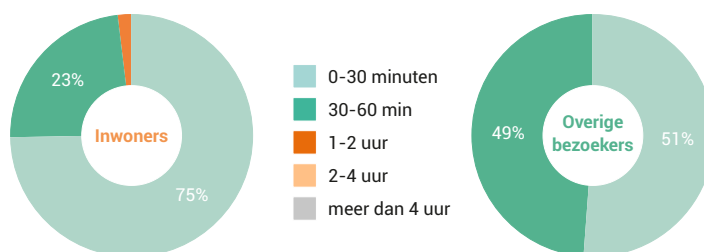


Bezoekenmerken en waardering

Aankoopmomenten door de week



Verblijfsduur



Rapportcijfers winkelvoorzieningen

| | inwoners | overige bezoekers | totaal | benchmark |
|--|------------|-------------------|------------|------------|
| Totaal oordeel | 7,3 | 8,0 | 7,3 | 7,5 |
| Winkelaanbod | 6,5 | 7,5 | 6,6 | 7,0 |
| Sfeer en uitstraling | 5,9 | 7,1 | 6,0 | 7,0 |
| Veiligheid | 7,0 | 7,5 | 7,0 | 7,5 |
| Netheid (schoonmaak/onderhoud) | 6,8 | 7,6 | 6,8 | 7,4 |
| Parkeermogelijkheden auto | 7,5 | 8,3 | 7,5 | 7,5 |
| Parkeertarieven auto | 9,1 | 9,6 | 9,1 | 8,4 |
| Stallingsmogelijkheden voor de fiets | 7,6 | 7,7 | 7,6 | 7,4 |
| Bereikbaarheid per auto | 8,2 | 9,1 | 8,3 | 8,1 |
| Bereikbaarheid per openbaar vervoer | 7,1 | 8,0 | 7,1 | 7,4 |
| Bereikbaarheid per fiets | 8,7 | 8,6 | 8,7 | 8,6 |
| Horeca-aanbod | 5,7 | 5,6 | 5,7 | 5,9 |
| Evenementen | 5,5 | 5,5 | 5,5 | 5,1 |
| Faciliteiten <small>bijvoorbeeld wc, wifi, afhaalpunt, bankjes</small> | 4,9 | 5,4 | 5,0 | 5,4 |

Vervoermiddel

