



Type aankooplocatie: **Centrumlocatie**

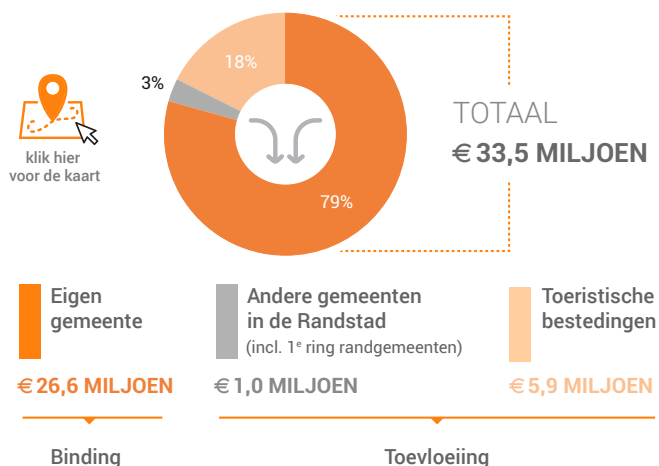
Omvang: **10.000 tot 20.000 m²**

Consumentenbestedingen detailhandel

Dagelijkse artikelen

(zoals levensmiddelen en drogisterijartikelen)

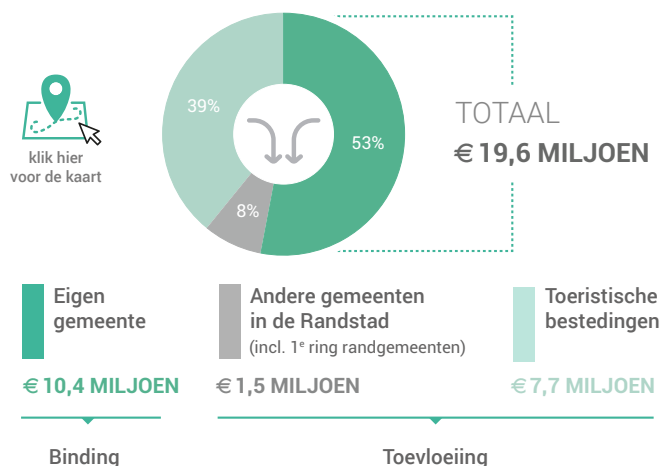
Waar komen bestedingen in de aankooplocatie vandaan?



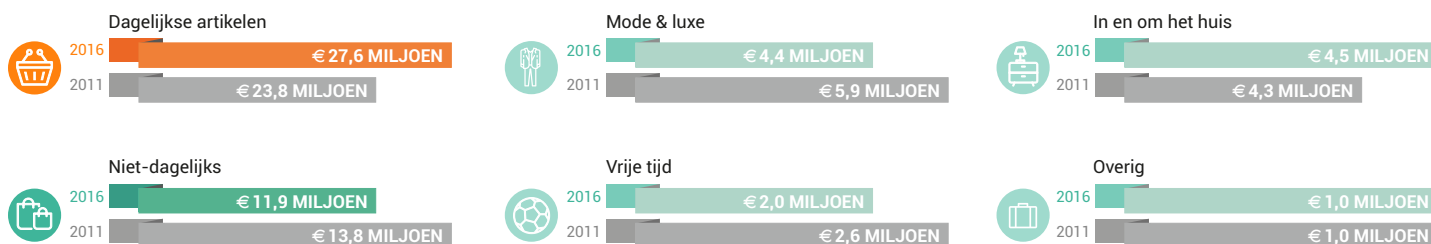
Niet-dagelijkse artikelen

(zoals mode & luxe, vrije tijd en in en om het huis)

Waar komen bestedingen in de aankooplocatie vandaan?



Bestedingen per branche (excl. toeristische bestedingen)



Economisch functioneren

Dagelijkse artikelen

| Vergelijking | locatie 2016 | locatie 2011 | benchmark 2016 |
|---|--------------|--------------|----------------|
| Aandeel bestedingen aankooplocatie in totale gemeentelijke bestedingen* | 68% | 68% | 28% |
| Aandeel toevloeiing in totale bestedingen aankooplocatie* | 4% | 3% | 14% |
| Gemiddelde bestedingen per m ² | €7.228 | | €7.974 |

*(excl. toeristische bestedingen)

Niet-dagelijkse artikelen

| Vergelijking | locatie 2016 | locatie 2011 | benchmark 2016 |
|---|--------------|--------------|----------------|
| Aandeel bestedingen aankooplocatie in totale gemeentelijke bestedingen* | 90% | 90% | 25% |
| Aandeel toevloeiing in totale bestedingen aankooplocatie* | 13% | 21% | 24% |
| Gemiddelde bestedingen per m ² | €2.760 | | €2.430 |

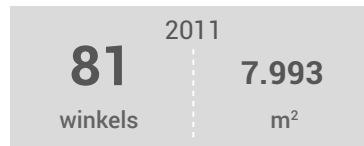
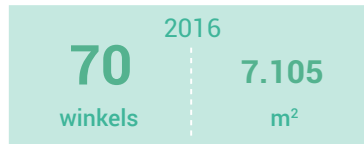
*(excl. toeristische bestedingen)

Winkelaanbod (Bron: Locatus)

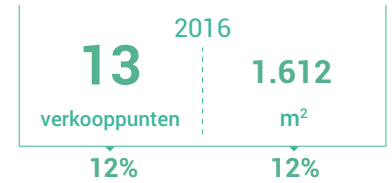
Dagelijkse artikelen



Niet-dagelijkse artikelen

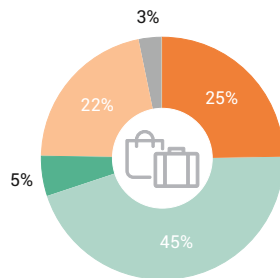


Leegstand



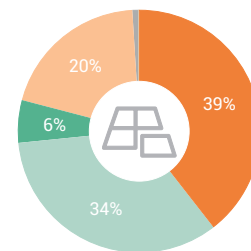
Leegstandspercentage: leegstand / (totale winkelaanbod + leegstand)

Verdeling winkels naar branche



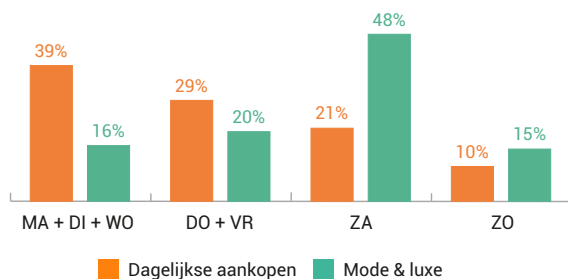
- Dagelijkse artikelen
- Mode & luxe
- Vrije tijd
- In en om het huis
- Overig

Verdeling m² naar branche

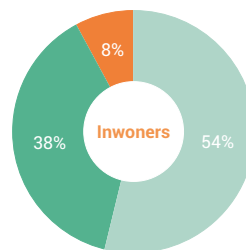


Bezoekenmerken en waardering

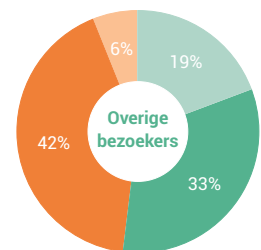
Aankoopmomenten door de week



Verblijfsduur



- 0-30 minuten
- 30-60 min
- 1-2 uur
- 2-4 uur
- meer dan 4 uur



Rapportcijfers winkelvoorzieningen

| | inwoners | overige bezoekers | totaal | benchmark |
|--|------------|-------------------|------------|------------|
| Totaal oordeel | 7,7 | 7,8 | 7,7 | 7,7 |
| Winkelaanbod | 7,4 | 7,5 | 7,4 | 7,4 |
| Sfeer en uitstraling | 7,4 | 7,2 | 7,4 | 7,4 |
| Veiligheid | 7,8 | 8,1 | 7,9 | 7,9 |
| Netheid (schoonmaak/onderhoud) | 7,6 | 7,9 | 7,6 | 7,8 |
| Parkeermogelijkheden auto | 6,9 | 6,6 | 6,9 | 7,7 |
| Parkeertarieven auto | 5,5 | 5,4 | 5,5 | 8,5 |
| Stallingsmogelijkheden voor de fiets | 6,5 | 6,6 | 6,5 | 7,7 |
| Bereikbaarheid per auto | 6,9 | 6,6 | 6,9 | 8,0 |
| Bereikbaarheid per openbaar vervoer | 7,3 | 6,7 | 7,3 | 7,1 |
| Bereikbaarheid per fiets | 8,4 | 7,8 | 8,3 | 8,6 |
| Horeca-aanbod | 8,1 | 7,6 | 8,1 | 7,5 |
| Evenementen | 7,6 | 8,1 | 7,6 | 6,9 |
| Faciliteiten <small>bijvoorbeeld wc, wifi, afhaalpunt, bankjes</small> | 7,0 | 7,4 | 7,0 | 6,5 |

Vervoermiddel

