



Type aankooplocatie: **Ondersteunend**

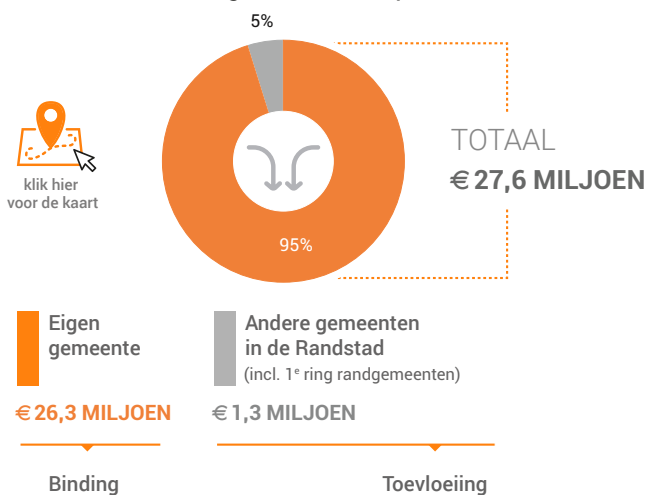
Omvang: **2.500 tot 5.000 m<sup>2</sup>**

## Consumentenbestedingen detailhandel

### Dagelijkse artikelen

(zoals levensmiddelen en drogisterijartikelen)

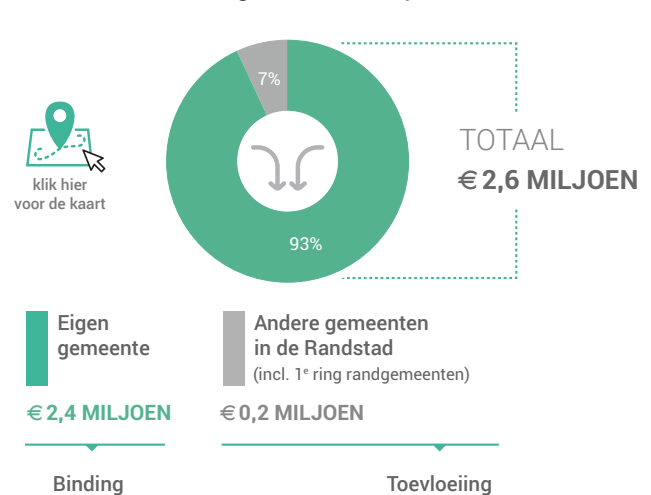
Waar komen bestedingen in de aankooplocatie vandaan?



### Niet-dagelijkse artikelen

(zoals mode & luxe, vrije tijd en in en om het huis)

Waar komen bestedingen in de aankooplocatie vandaan?



Bestedingen per branche (excl. toeristische bestedingen)



## Economisch functioneren

### Dagelijkse artikelen

Vergelijking	locatie 2016	locatie 2011	benchmark 2016
Aandeel bestedingen aankooplocatie in totale gemeentelijke bestedingen*	8%	7%	3%
Aandeel toevloeiing in totale bestedingen aankooplocatie*	5%	4%	6%
Gemiddelde bestedingen per m <sup>2</sup>	€10.087		€8.582

### Niet-dagelijkse artikelen

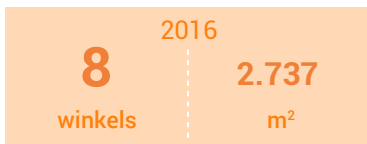
Vergelijking	locatie 2016	locatie 2011	benchmark 2016
Aandeel bestedingen aankooplocatie in totale gemeentelijke bestedingen*	1%	1%	0%
Aandeel toevloeiing in totale bestedingen aankooplocatie*	7%	9%	19%
Gemiddelde bestedingen per m <sup>2</sup>	€5.166		€1.961

\* (excl. toeristische bestedingen)

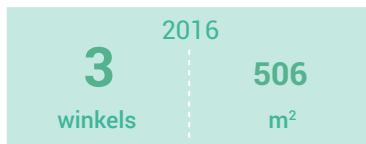
\* (excl. toeristische bestedingen)

# Winkelaanbod (Bron: Locatus)

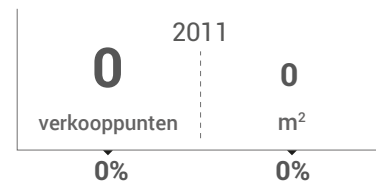
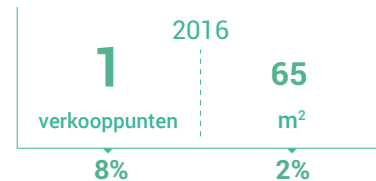
## Dagelijkse artikelen



## Niet-dagelijkse artikelen

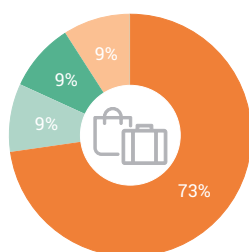


## Leegstand



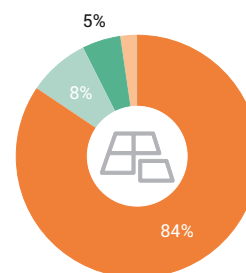
Leegstandspercentage: leegstand / (totale winkelaanbod + leegstand)

### Verdeling winkels naar branche



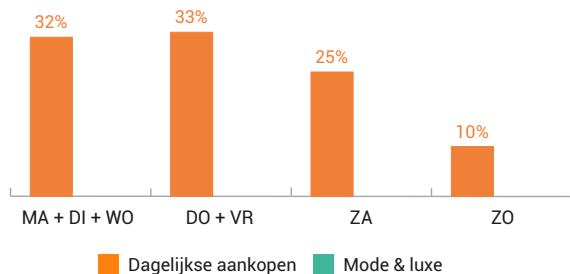
- Dagelijkse artikelen
- Mode & luxe
- Vrije tijd
- In en om het huis
- Overig

### Verdeling m<sup>2</sup> naar branche

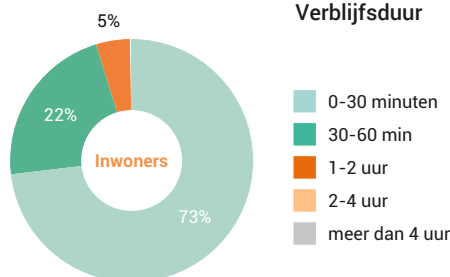


## Bezoekenmerken en waardering

### Aankoopmomenten door de week



### Verblijfsduur



### Rapportcijfers winkelvoorzieningen

	inwoners	overige bezoekers	totaal	benchmark
<b>Totaal oordeel</b>	<b>7,4</b>	-	<b>7,4</b>	<b>7,5</b>
Winkelaanbod	7,1	-	7,1	7,1
Sfeer en uitstraling	6,6	-	6,6	6,9
Veiligheid	7,1	-	7,1	7,4
Netheid (schoonmaak/onderhoud)	6,8	-	6,8	7,3
Parkeermogelijkheden auto	7,2	-	7,2	7,7
Parkeertarieven auto	9,0	-	8,9	8,5
Stallingsmogelijkheden voor de fiets	7,0	-	7,1	7,3
Bereikbaarheid per auto	8,3	-	8,3	8,1
Bereikbaarheid per openbaar vervoer	8,5	-	8,5	7,4
Bereikbaarheid per fiets	8,7	-	8,7	8,5
Horeca-aanbod	6,4	-	6,3	6,0
Evenementen	5,5	-	5,5	5,4
Faciliteiten <small>bijvoorbeeld wc, wifi, afhaalpunt, bankjes</small>	5,2	-	5,1	5,5

### Vervoermiddel

