



Type aankooplocatie: **Centrumlocatie**

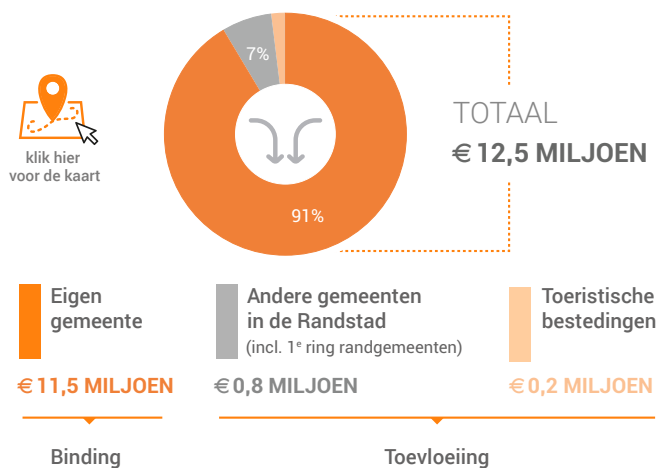
Omvang: **tot 2.500 m<sup>2</sup>**

## Consumentenbestedingen detailhandel

### Dagelijkse artikelen

(zoals levensmiddelen en drogisterijartikelen)

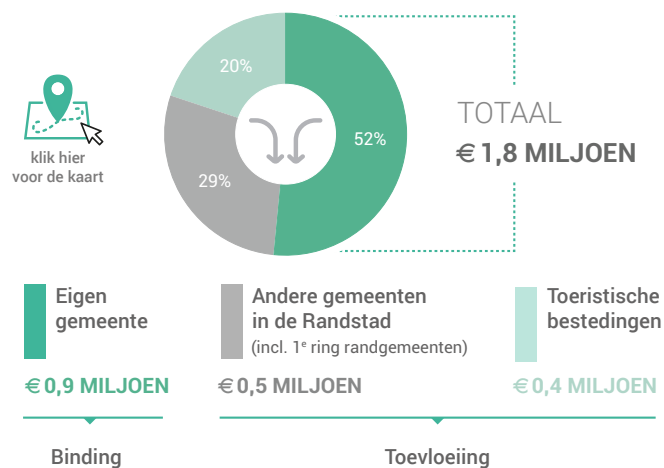
Waar komen bestedingen in de aankooplocatie vandaan?



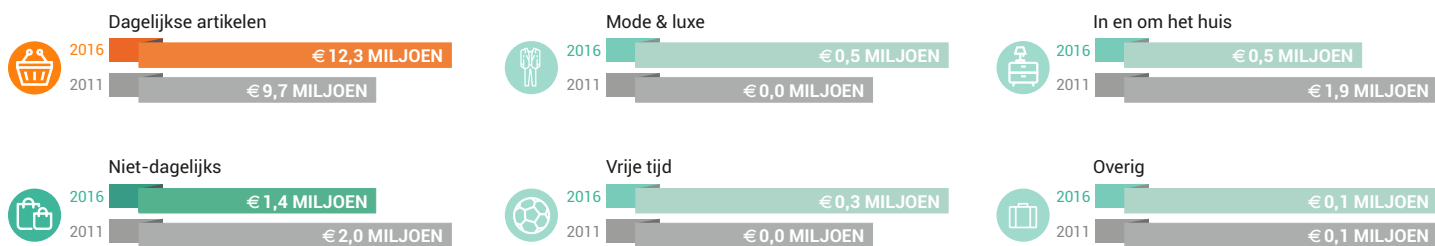
### Niet-dagelijkse artikelen

(zoals mode & luxe, vrije tijd en in en om het huis)

Waar komen bestedingen in de aankooplocatie vandaan?



### Bestedingen per branche (excl. toeristische bestedingen)



## Economisch functioneren

### Dagelijkse artikelen

Vergelijking	locatie 2016	locatie 2011	benchmark 2016
Aandeel bestedingen aankooplocatie in totale gemeentelijke bestedingen*	81%	84%	4%
Aandeel toevloeiing in totale bestedingen aankooplocatie*	7%	11%	7%
Gemiddelde bestedingen per m <sup>2</sup>	€7.707		€7.588

\*(excl. toeristische bestedingen)

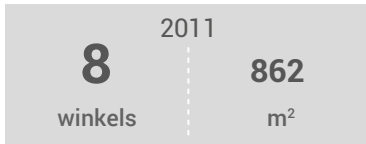
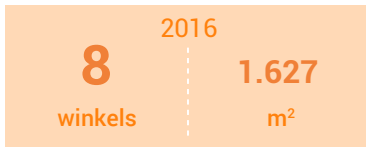
### Niet-dagelijkse artikelen

Vergelijking	locatie 2016	locatie 2011	benchmark 2016
Aandeel bestedingen aankooplocatie in totale gemeentelijke bestedingen*	3%	4%	1%
Aandeel toevloeiing in totale bestedingen aankooplocatie*	36%	47%	22%
Gemiddelde bestedingen per m <sup>2</sup>	€8.228		€2.446

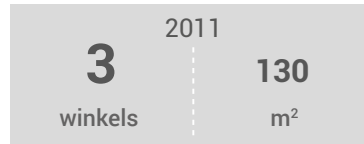
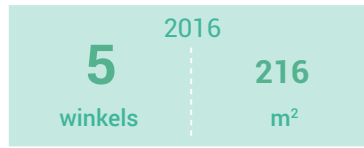
\*(excl. toeristische bestedingen)

# Winkelaanbod (Bron: Locatus)

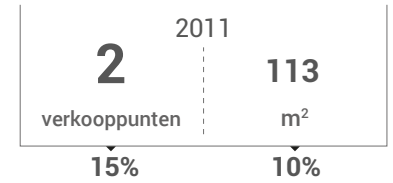
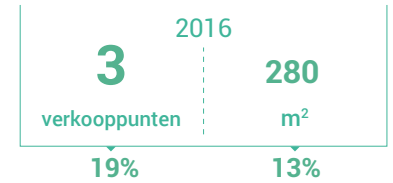
## Dagelijkse artikelen



## Niet-dagelijkse artikelen

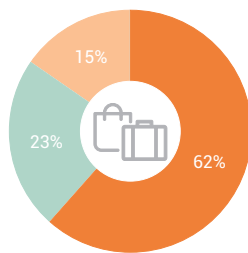


## Leegstand



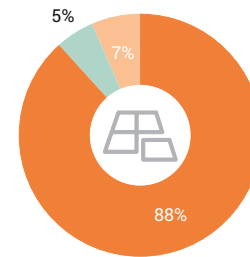
Leegstandspercentage: leegstand / (totale winkelaanbod + leegstand)

### Verdeling winkels naar branche



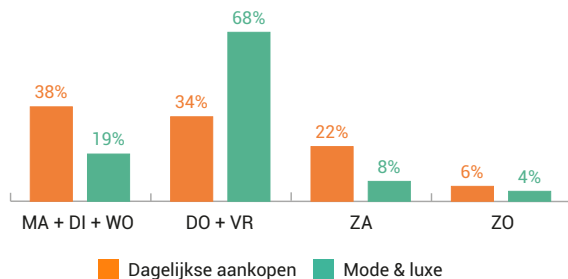
- Dagelijkse artikelen
- Mode & luxe
- Vrije tijd
- In en om het huis
- Overig

### Verdeling m<sup>2</sup> naar branche

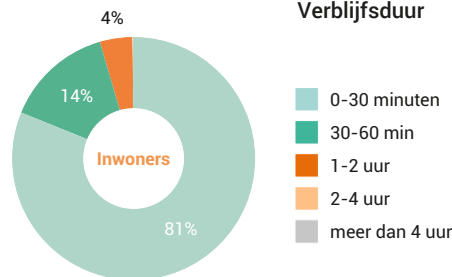


## Bezoekenmerken en waardering

### Aankoopmomenten door de week



### Verblijfsduur



### Rapportcijfers winkelvoorzieningen

	inwoners	overige bezoekers	totaal	benchmark
<b>Totaal oordeel</b>	<b>7,4</b>	-	<b>7,4</b>	<b>7,6</b>
Winkelaanbod	6,6	-	6,6	6,7
Sfeer en uitstraling	6,9	-	7,0	7,3
Veiligheid	8,0	-	8,0	8,0
Netheid (schoonmaak/onderhoud)	7,9	-	7,9	7,9
Parkeermogelijkheden auto	7,2	-	7,3	8,0
Parkeertarieven auto	9,4	-	9,4	9,2
Stallingsmogelijkheden voor de fiets	8,2	-	8,2	7,9
Bereikbaarheid per auto	7,9	-	7,9	8,4
Bereikbaarheid per openbaar vervoer	4,4	-	4,6	6,3
Bereikbaarheid per fiets	8,9	-	8,9	8,8
Horeca-aanbod	5,7	-	5,7	6,4
Evenementen	5,4	-	5,4	5,8
Faciliteiten <small>bijvoorbeeld wc, wifi, afhaalpunt, bankjes</small>	5,8	-	5,9	6,0

### Vervoermiddel

