



Type aankooplocatie: **Ondersteunend**

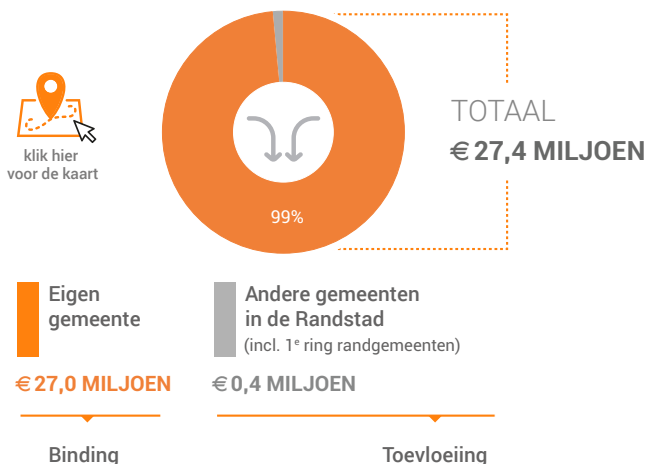
Omvang: **5.000 tot 10.000 m<sup>2</sup>**

## Consumentenbestedingen detailhandel

### Dagelijkse artikelen

(zoals levensmiddelen en drogisterijartikelen)

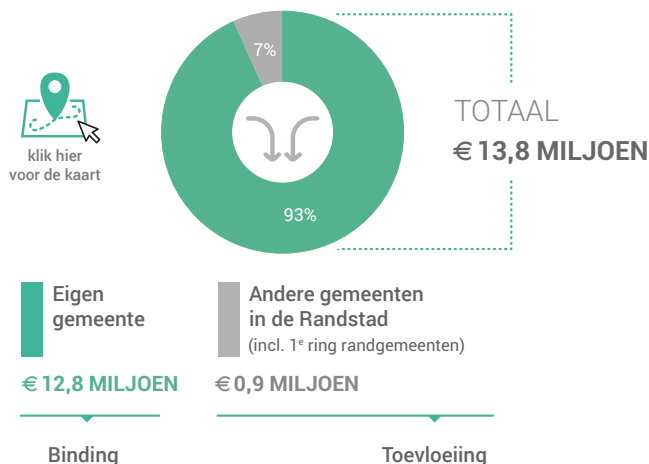
Waar komen bestedingen in de aankooplocatie vandaan?



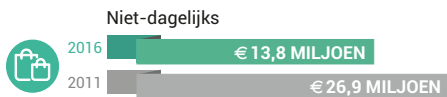
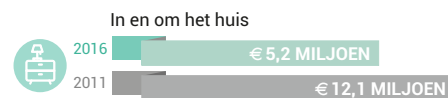
### Niet-dagelijkse artikelen

(zoals mode & luxe, vrije tijd en in en om het huis)

Waar komen bestedingen in de aankooplocatie vandaan?



Bestedingen per branche (excl. toeristische bestedingen)



## Economisch functioneren

### Dagelijkse artikelen

Vergelijking	locatie 2016	locatie 2011	benchmark 2016
Aandeel bestedingen aankooplocatie in totale gemeentelijke bestedingen*	2%	3%	3%
Aandeel toevloeiing in totale bestedingen aankooplocatie*	1%	8%	7%
Gemiddelde bestedingen per m <sup>2</sup>	€7.930		€8.387

\*(excl. toeristische bestedingen)

### Niet-dagelijkse artikelen

Vergelijking	locatie 2016	locatie 2011	benchmark 2016
Aandeel bestedingen aankooplocatie in totale gemeentelijke bestedingen*	1%	2%	1%
Aandeel toevloeiing in totale bestedingen aankooplocatie*	7%	5%	19%
Gemiddelde bestedingen per m <sup>2</sup>	€2.974		€2.382

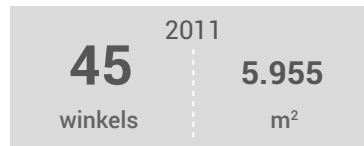
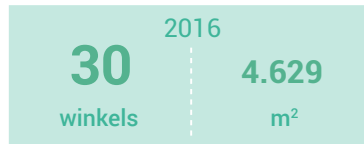
\*(excl. toeristische bestedingen)

# Winkelaanbod (Bron: Locatus)

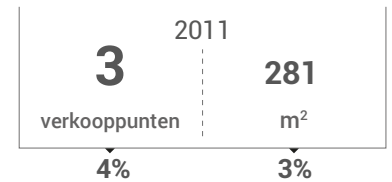
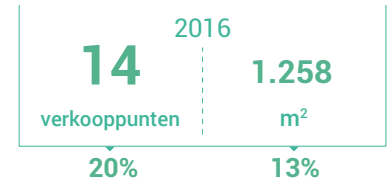
## Dagelijkse artikelen



## Niet-dagelijkse artikelen

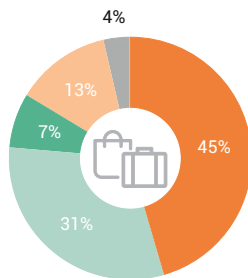


## Leegstand



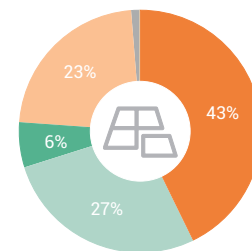
Leegstandspercentage: leegstand / (totale winkelaanbod + leegstand)

### Verdeling winkels naar branche



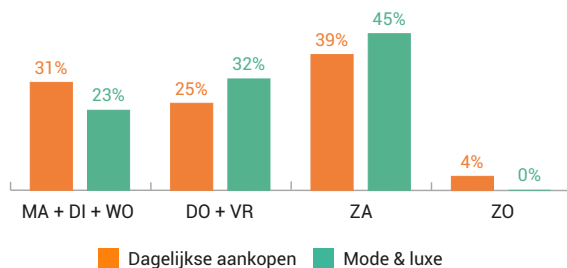
- Dagelijkse artikelen
- Mode & luxe
- Vrije tijd
- In en om het huis
- Overig

### Verdeling m<sup>2</sup> naar branche

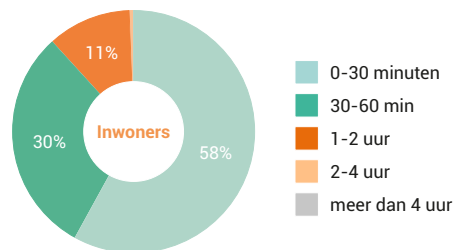


## Bezoekenmerken en waardering

### Aankoopmomenten door de week



### Verblijfsduur



### Rapportcijfers winkelvoorzieningen

	inwoners	overige bezoekers	totaal	benchmark
<b>Totaal oordeel</b>	<b>7,3</b>	-	<b>7,3</b>	<b>7,6</b>
Winkelaanbod	7,0	-	7,0	7,3
Sfeer en uitstraling	6,9	-	6,9	7,1
Veiligheid	7,3	-	7,3	7,5
Netheid (schoonmaak/onderhoud)	7,2	-	7,2	7,4
Parkeermogelijkheden auto	6,8	-	6,8	7,8
Parkeertarieven auto	6,6	-	6,6	8,2
Stallingsmogelijkheden voor de fiets	6,7	-	6,7	7,3
Bereikbaarheid per auto	7,7	-	7,7	8,1
Bereikbaarheid per openbaar vervoer	7,7	-	7,7	7,7
Bereikbaarheid per fiets	8,2	-	8,2	8,5
Horeca-aanbod	6,3	-	6,3	6,6
Evenementen	6,3	-	6,3	6,1
Faciliteiten <small>bijvoorbeeld wc, wifi, afhaalpunt, bankjes</small>	6,2	-	6,1	6,1

### Vervoermiddel

