



Inwoners:

**29.100**



Benchmark:

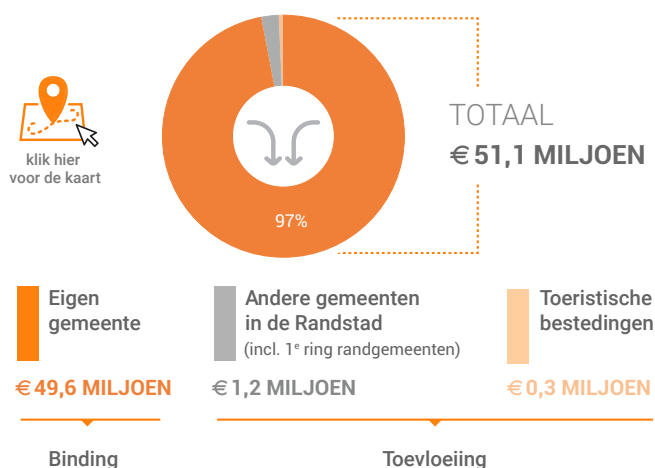
**GEMEENTEN  
20.000 - 35.000**

## Consumentenbestedingen detailhandel

### Dagelijkse artikelen

(zoals levensmiddelen en drogisterijartikelen)

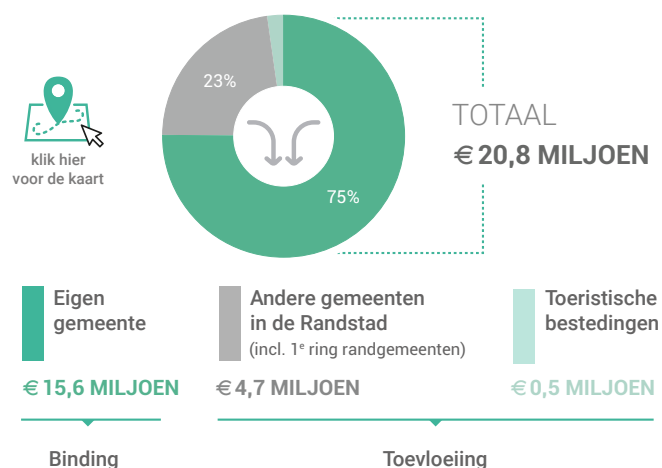
Waar komen bestedingen in de gemeente vandaan?



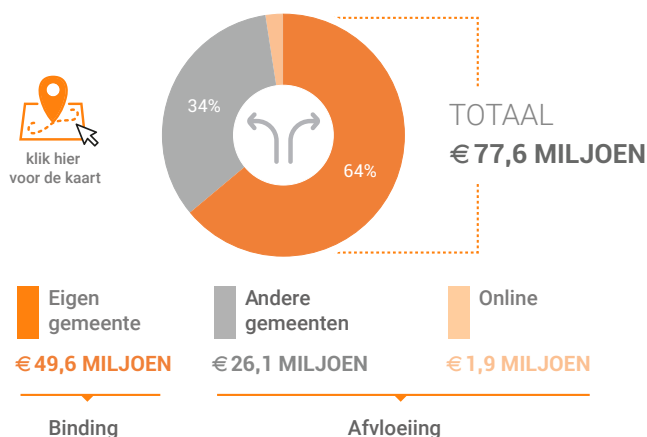
### Niet-dagelijkse artikelen

(zoals mode & luxe, vrije tijd en in en om het huis)

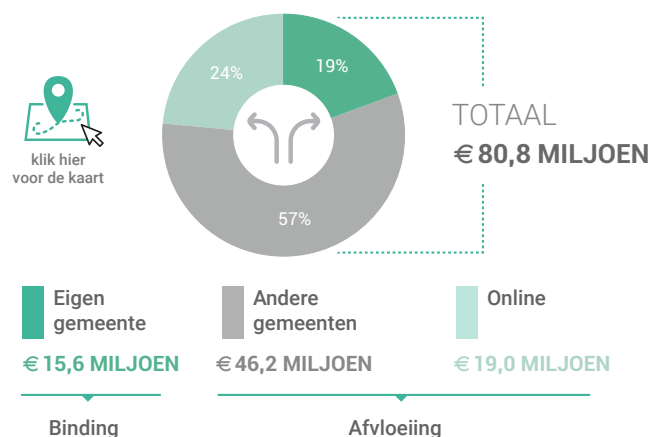
Waar komen bestedingen in de gemeente vandaan?



Waar gaan bestedingen van inwoners naar toe?



Waar gaan bestedingen van inwoners naar toe?



Vergelijking	gemeente 2016	gemeente 2011	benchmark 2016
Koopkrachtbinding	64%	43%	82%
Afvloeiing offline	34%	56%	16%
Afvloeiing online	2%	1%	1%
Aandeel toevloeiing in totale bestedingen*	2%	1%	14%

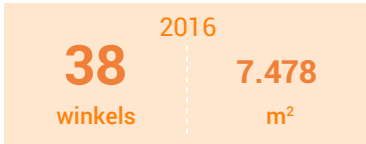
\* (excl. toeristische bestedingen)

Vergelijking	gemeente 2016	gemeente 2011	benchmark 2016
Koopkrachtbinding	19%	16%	33%
Afvloeiing offline	57%	67%	47%
Afvloeiing online	24%	17%	21%
Aandeel toevloeiing in totale bestedingen*	23%	18%	39%

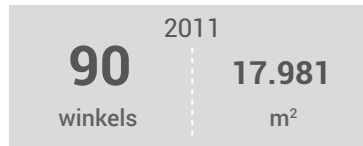
\* (excl. toeristische bestedingen)

# Winkelaanbod (Bron: Locatus)

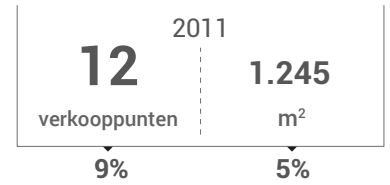
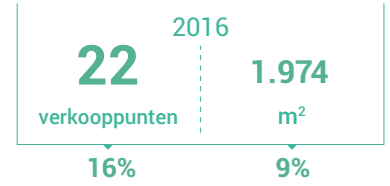
## Dagelijkse artikelen



## Niet-dagelijkse artikelen

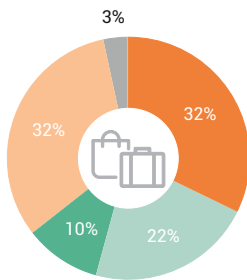


## Leegstand



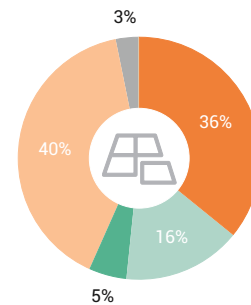
Leegstandspercentage: leegstand / (totale winkelaanbod + leegstand)

### Verdeling winkels naar branche



- Dagelijkse artikelen
- Mode & luxe
- Vrije tijd
- In en om het huis
- Overig

### Verdeling m<sup>2</sup> naar branche



### Vergelijking

		gemeente 2016	gemeente 2011	benchmark 2016
	Aantal <b>winkels</b> per 1.000 inwoners	<b>1,3</b> <span style="color: orange;">dagelijkse artikelen</span>	1,3	1,5
	Aantal <b>winkels</b> per 1.000 inwoners	<b>2,8</b> <span style="color: teal;">niet-dagelijkse artikelen</span>	3,1	3,5
	Aantal <b>winkelmeters</b> per 1.000 inwoners	<b>257 m<sup>2</sup></b> <span style="color: orange;">dagelijkse artikelen</span>	193 m <sup>2</sup>	338 m <sup>2</sup>
	Aantal <b>winkelmeters</b> per 1.000 inwoners	<b>461 m<sup>2</sup></b> <span style="color: teal;">niet-dagelijkse artikelen</span>	618 m <sup>2</sup>	1.154 m <sup>2</sup>

## Waardering en vervoermiddel

### Rapportcijfers winkelvoorzieningen

	inwoners	overige bezoekers	totaal	benchmark
<b>Totaal oordeel</b>	<b>8,0</b>	<b>8,4</b>	<b>8,0</b>	<b>7,7</b>
Winkelaanbod	7,2	7,5	7,2	7,3
Sfeer en uitstraling	7,6	8,0	7,6	7,3
Veiligheid	8,2	8,3	8,2	7,8
Netheid (schoonmaak/onderhoud)	8,1	8,1	8,1	7,7
Parkeermogelijkheden auto	8,0	8,5	8,1	7,9
Parkeertarieven auto	9,6	8,7	9,5	8,4
Stallingsmogelijkheden voor de fiets	8,3	8,3	8,3	7,7
Bereikbaarheid per auto	8,6	8,1	8,5	8,2
Bereikbaarheid per openbaar vervoer	7,3	5,9	7,2	6,9
Bereikbaarheid per fiets	9,1	8,1	9,0	8,6
Horeca-aanbod	7,0	6,1	7,0	6,8
Evenementen	6,0	5,5	6,0	6,3
Faciliteiten <small>bijvoorbeeld wc, wifi, afhaalpunt, bankjes</small>	6,0	7,0	6,0	6,2

### Vervoermiddel

