



Inwoners:

339.000



Benchmark:

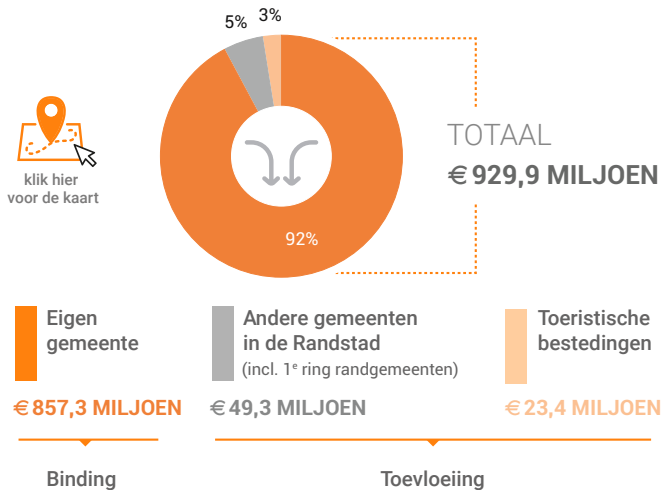
**GEMEENTEN
vanaf 200.000**

Consumentenbestedingen detailhandel

Dagelijkse artikelen

(zoals levensmiddelen en drogisterijartikelen)

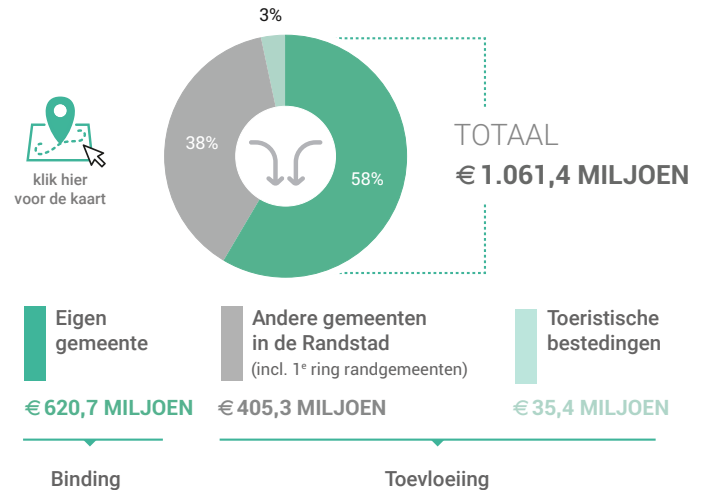
Waar komen bestedingen in de gemeente vandaan?



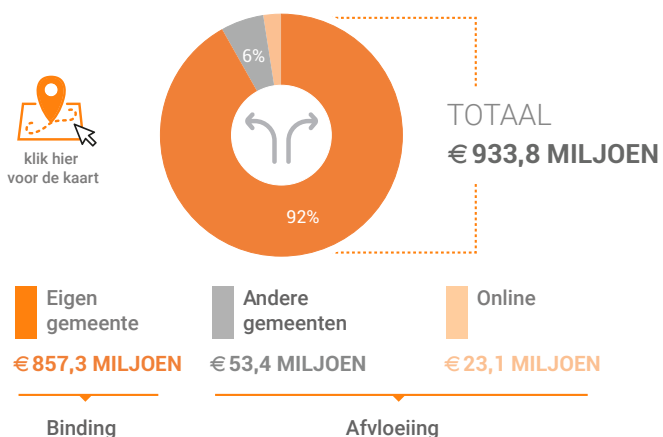
Niet-dagelijkse artikelen

(zoals mode & luxe, vrije tijd en in en om het huis)

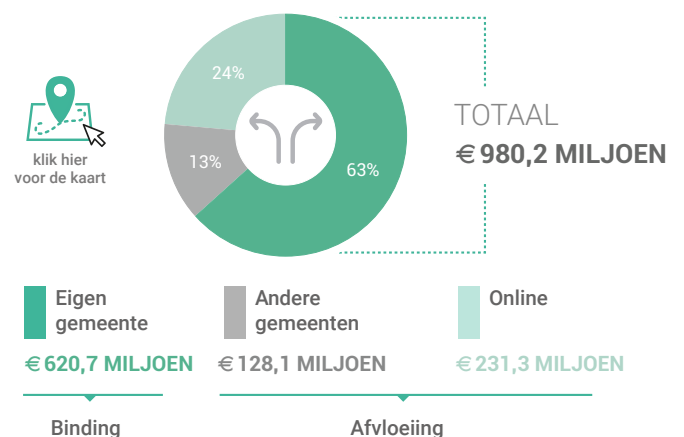
Waar komen bestedingen in de gemeente vandaan?



Waar gaan bestedingen van inwoners naar toe?



Waar gaan bestedingen van inwoners naar toe?



Vergelijking	gemeente 2016	gemeente 2011	benchmark 2016
Koopkrachtbinding	92%	92%	91%
Afvloeiing offline	6%	7%	8%
Afvloeiing online	2%	1%	2%
Aandeel toevloeiing in totale bestedingen*	5%	10%	5%

* (excl. toeristische bestedingen)

Vergelijking	gemeente 2016	gemeente 2011	benchmark 2016
Koopkrachtbinding	63%	75%	61%
Afvloeiing offline	13%	14%	15%
Afvloeiing online	24%	11%	24%
Aandeel toevloeiing in totale bestedingen*	40%	43%	29%

* (excl. toeristische bestedingen)

Winkelaanbod (Bron: Locatus)

Dagelijkse artikelen

2016
546 winkels | **105.958** m²

2011
525 winkels | **92.609** m²

Niet-dagelijkse artikelen

2016
1.186 winkels | **383.902** m²

2011
1.313 winkels | **388.801** m²

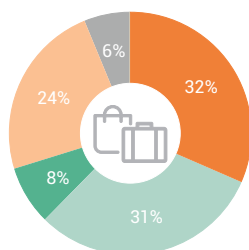
Leegstand

2016
225 verkooppunten | **58.660** m²
11% | 11%

2011
195 verkooppunten | **44.408** m²
10% | 8%

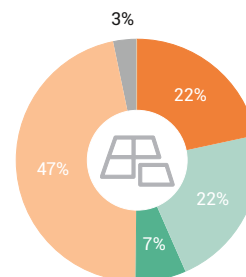
Leegstandspercentage: leegstand / (totale winkelaanbod + leegstand)

Verdeling winkels naar branche



- Dagelijkse artikelen
- Mode & luxe
- Vrije tijd
- In en om het huis
- Overig

Verdeling m² naar branche



Vergelijking

		gemeente 2016	gemeente 2011	benchmark 2016
	Aantal winkels per 1.000 inwoners	1,6 dagelijkse artikelen	1,7	2,1
	Aantal winkels per 1.000 inwoners	3,5 niet-dagelijkse artikelen	4,2	4,1
	Aantal winkelmeters per 1.000 inwoners	313 m² dagelijkse artikelen	297 m ²	337 m ²
	Aantal winkelmeters per 1.000 inwoners	1.133 m² niet-dagelijkse artikelen	1.249 m ²	961 m ²

Waardering en vervoermiddel

Rapportcijfers winkelvoorzieningen

	inwoners	overige bezoekers	totaal	benchmark
Totaal oordeel	7,5	7,7	7,6	7,6
Winkelaanbod	7,4	8,0	7,6	7,5
Sfeer en uitstraling	7,0	7,1	7,0	7,2
Veiligheid	7,3	7,1	7,2	7,3
Netheid (schoonmaak/onderhoud)	7,2	7,0	7,1	7,2
Parkeermogelijkheden auto	7,0	7,2	7,1	7,0
Parkeertarieven auto	7,0	6,9	6,9	6,3
Stallingsmogelijkheden voor de fiets	7,0	7,1	7,0	6,8
Bereikbaarheid per auto	7,1	7,4	7,2	7,2
Bereikbaarheid per openbaar vervoer	7,6	8,0	7,8	7,8
Bereikbaarheid per fiets	8,3	7,7	8,2	8,1
Horeca-aanbod	6,7	7,0	6,8	7,1
Evenementen	6,1	6,6	6,2	6,5
Faciliteiten <small>bijvoorbeeld wc, wifi, afhaalpunt, bankjes</small>	6,2	6,8	6,4	6,4

Vervoermiddel

