



Inwoners:

61.700



Benchmark:

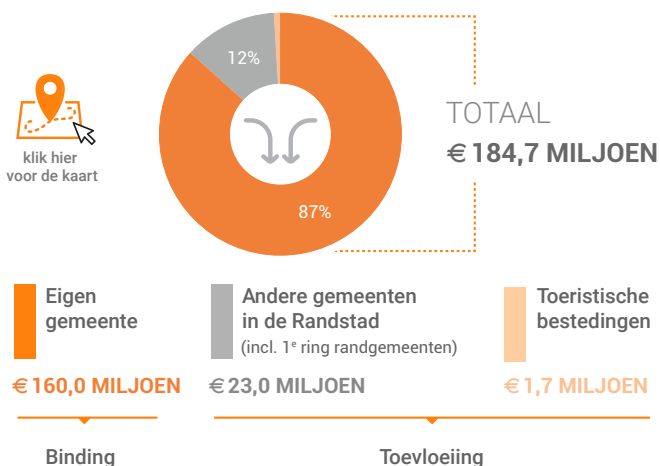
**GEMEENTEN
50.000 - 100.000**

Consumentenbestedingen detailhandel

Dagelijkse artikelen

(zoals levensmiddelen en drogisterijartikelen)

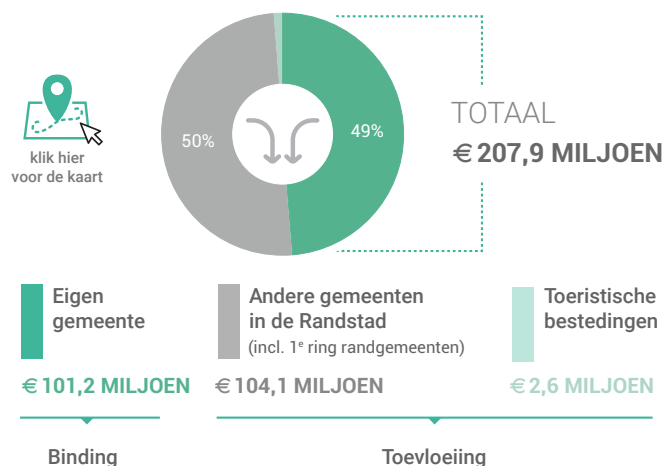
Waar komen bestedingen in de gemeente vandaan?



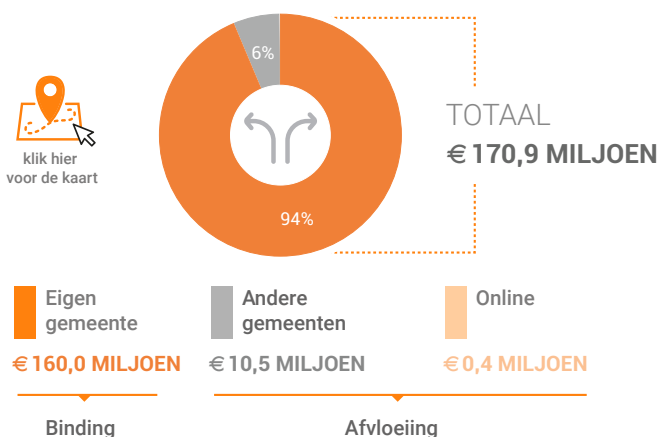
Niet-dagelijkse artikelen

(zoals mode & luxe, vrije tijd en in en om het huis)

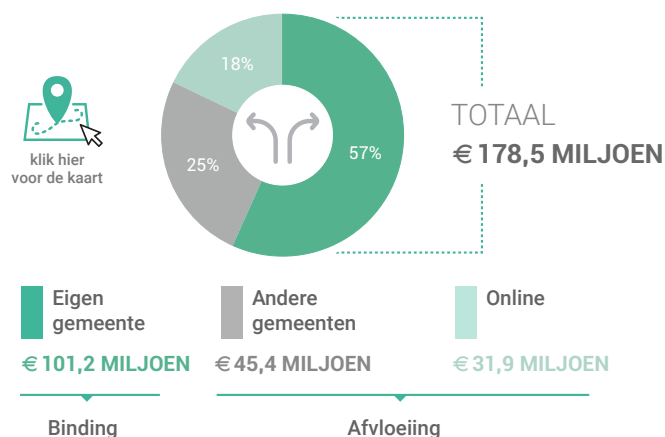
Waar komen bestedingen in de gemeente vandaan?



Waar gaan bestedingen van inwoners naar toe?



Waar gaan bestedingen van inwoners naar toe?



| Vergelijking | gemeente 2016 | gemeente 2011 | benchmark 2016 |
|--|---------------|---------------|----------------|
| Koopkrachtbinding | 94% | 88% | 89% |
| Afvloeiing offline | 6% | 11% | 9% |
| Afvloeiing online | 0% | 1% | 2% |
| Aandeel toevloeiing in totale bestedingen* | 13% | 14% | 11% |

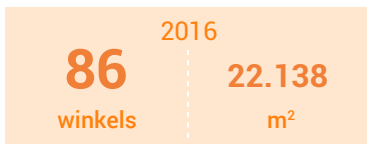
* (excl. toeristische bestedingen)

| Vergelijking | gemeente 2016 | gemeente 2011 | benchmark 2016 |
|--|---------------|---------------|----------------|
| Koopkrachtbinding | 57% | 46% | 48% |
| Afvloeiing offline | 25% | 44% | 31% |
| Afvloeiing online | 18% | 11% | 21% |
| Aandeel toevloeiing in totale bestedingen* | 51% | 47% | 35% |

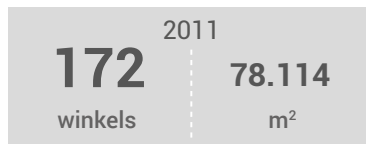
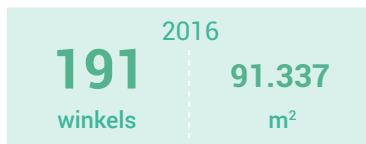
* (excl. toeristische bestedingen)

Winkelaanbod (Bron: Locatus)

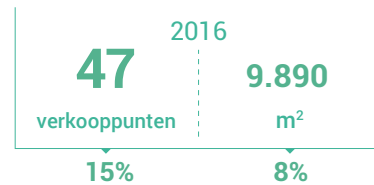
Dagelijkse artikelen



Niet-dagelijkse artikelen

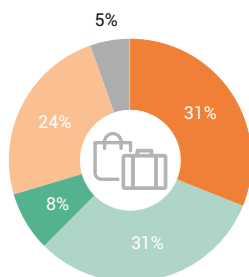


Leegstand



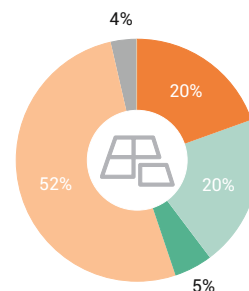
Leegstandspercentage: leegstand / (totale winkelaanbod + leegstand)

Verdeling winkels naar branche



- Dagelijkse artikelen
- Mode & luxe
- Vrije tijd
- In en om het huis
- Overig

Verdeling m² naar branche



Vergelijking

| | | gemeente 2016 | gemeente 2011 | benchmark 2016 |
|--|---|--|----------------------|----------------------|
| | Aantal winkels per 1.000 inwoners | 1,4 dagelijkse artikelen | 1,1 | 1,5 |
| | Aantal winkels per 1.000 inwoners | 3,1 niet-dagelijkse artikelen | 2,8 | 3,7 |
| | Aantal winkelmeters per 1.000 inwoners | 359 m² dagelijkse artikelen | 254 m ² | 351 m ² |
| | Aantal winkelmeters per 1.000 inwoners | 1.479 m² niet-dagelijkse artikelen | 1.282 m ² | 1.108 m ² |

Waardering en vervoermiddel

Rapportcijfers winkelvoorzieningen

| | inwoners | overige bezoekers | totaal | benchmark |
|--|------------|-------------------|------------|------------|
| Totaal oordeel | 7,8 | 7,9 | 7,8 | 7,6 |
| Winkelaanbod | 7,7 | 8,0 | 7,8 | 7,4 |
| Sfeer en uitstraling | 7,4 | 7,6 | 7,5 | 7,2 |
| Veiligheid | 7,8 | 7,7 | 7,8 | 7,6 |
| Netheid (schoonmaak/onderhoud) | 7,7 | 7,7 | 7,7 | 7,5 |
| Parkeermogelijkheden auto | 7,8 | 8,1 | 7,9 | 7,8 |
| Parkeertarieven auto | 6,8 | 6,6 | 6,7 | 7,5 |
| Stallingsmogelijkheden voor de fiets | 7,8 | 7,7 | 7,8 | 7,5 |
| Bereikbaarheid per auto | 8,0 | 8,3 | 8,1 | 8,0 |
| Bereikbaarheid per openbaar vervoer | 7,8 | 7,5 | 7,7 | 7,2 |
| Bereikbaarheid per fiets | 8,5 | 7,8 | 8,3 | 8,4 |
| Horeca-aanbod | 6,9 | 7,1 | 7,0 | 6,7 |
| Evenementen | 6,3 | 6,3 | 6,3 | 6,2 |
| Faciliteiten <small>bijvoorbeeld wc, wifi, afhaalpunt, bankjes</small> | 6,7 | 6,9 | 6,8 | 6,2 |

Vervoermiddel

