



Inwoners:

18.500



Benchmark:

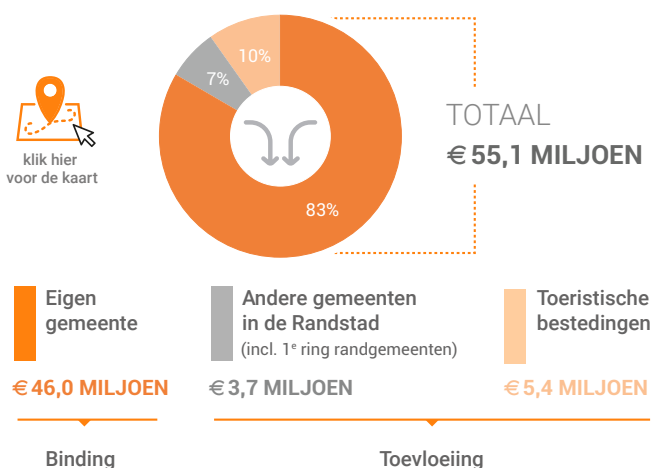
**GEMEENTEN
10.000 - 20.000**

Consumentenbestedingen detailhandel

Dagelijkse artikelen

(zoals levensmiddelen en drogisterijartikelen)

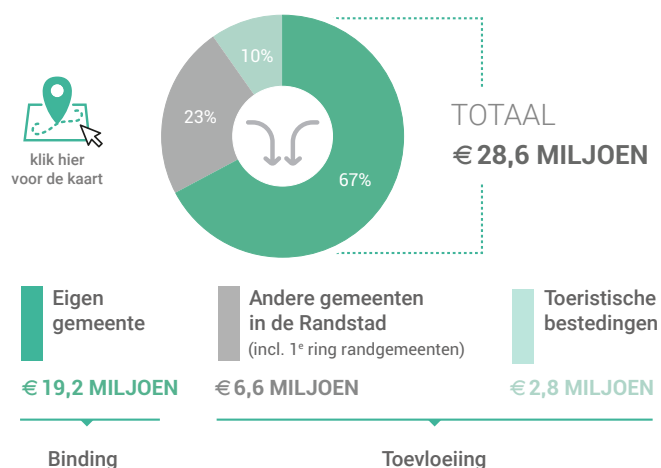
Waar komen bestedingen in de gemeente vandaan?



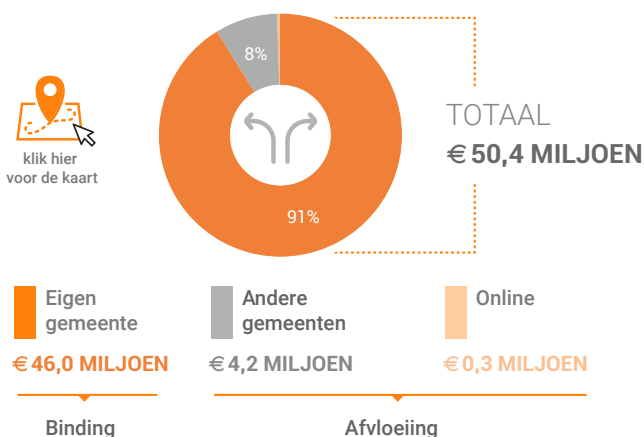
Niet-dagelijkse artikelen

(zoals mode & luxe, vrije tijd en in en om het huis)

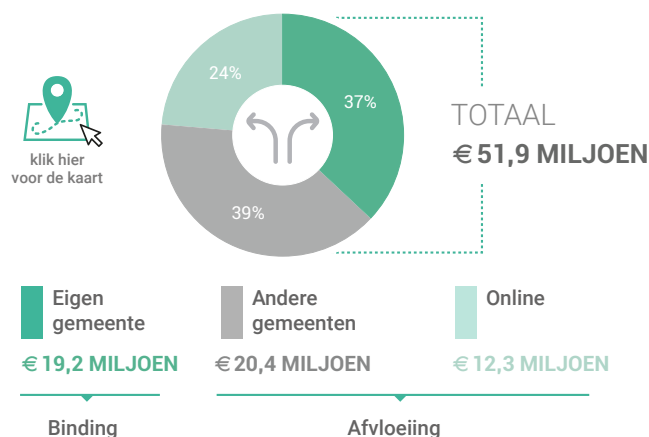
Waar komen bestedingen in de gemeente vandaan?



Waar gaan bestedingen van inwoners naar toe?



Waar gaan bestedingen van inwoners naar toe?



| Vergelijking | gemeente 2016 | gemeente 2011 | benchmark 2016 |
|--|---------------|---------------|----------------|
| Koopkrachtbinding | 91% | 89% | 75% |
| Afvloeiing offline | 8% | 11% | 23% |
| Afvloeiing online | 1% | 0% | 2% |
| Aandeel toevloeiing in totale bestedingen* | 8% | 13% | 14% |

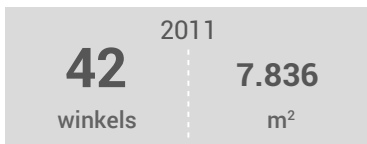
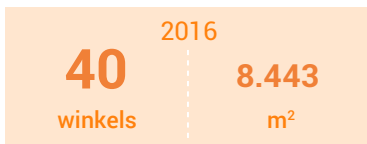
* (excl. toeristische bestedingen)

| Vergelijking | gemeente 2016 | gemeente 2011 | benchmark 2016 |
|--|---------------|---------------|----------------|
| Koopkrachtbinding | 37% | 46% | 23% |
| Afvloeiing offline | 39% | 44% | 56% |
| Afvloeiing online | 24% | 10% | 22% |
| Aandeel toevloeiing in totale bestedingen* | 26% | 34% | 40% |

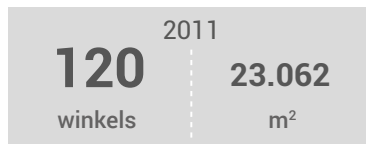
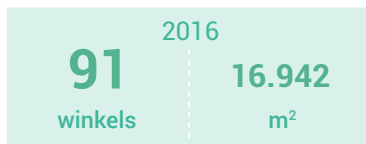
* (excl. toeristische bestedingen)

Winkelaanbod (Bron: Locatus)

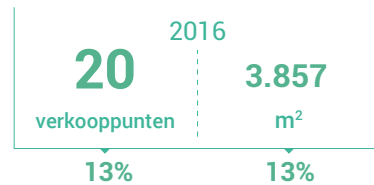
Dagelijkse artikelen



Niet-dagelijkse artikelen

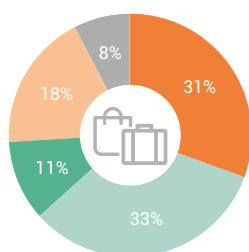


Leegstand



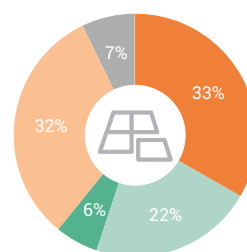
Leegstandspercentage: leegstand / (totale winkelaanbod + leegstand)

Verdeling winkels naar branche



- Dagelijkse artikelen
- Mode & luxe
- Vrije tijd
- In en om het huis
- Overig

Verdeling m² naar branche



Vergelijking

| | | gemeente 2016 | gemeente 2011 | benchmark 2016 |
|--|---|--|----------------------|--------------------|
| | Aantal winkels per 1.000 inwoners | 2,2 dagelijkse artikelen | 2,3 | 1,5 |
| | Aantal winkels per 1.000 inwoners | 4,9 niet-dagelijkse artikelen | 6,6 | 3,5 |
| | Aantal winkelmeters per 1.000 inwoners | 457 m² dagelijkse artikelen | 431 m ² | 315 m ² |
| | Aantal winkelmeters per 1.000 inwoners | 918 m² niet-dagelijkse artikelen | 1.269 m ² | 866 m ² |

Waardering en vervoermiddel

Rapportcijfers winkelvoorzieningen

| | inwoners | overige bezoekers | totaal | benchmark |
|--|------------|-------------------|------------|------------|
| Totaal oordeel | 7,3 | 7,2 | 7,3 | 7,7 |
| Winkelaanbod | 6,5 | 6,8 | 6,6 | 7,2 |
| Sfeer en uitstraling | 7,0 | 7,0 | 7,0 | 7,3 |
| Veiligheid | 7,6 | 7,4 | 7,6 | 7,9 |
| Netheid (schoonmaak/onderhoud) | 7,6 | 7,5 | 7,6 | 7,8 |
| Parkeermogelijkheden auto | 7,4 | 7,5 | 7,4 | 7,7 |
| Parkeertarieven auto | 8,3 | 7,9 | 8,2 | 8,7 |
| Stallingsmogelijkheden voor de fiets | 7,5 | 7,3 | 7,5 | 7,7 |
| Bereikbaarheid per auto | 7,6 | 8,0 | 7,7 | 8,1 |
| Bereikbaarheid per openbaar vervoer | 6,2 | 6,4 | 6,2 | 6,5 |
| Bereikbaarheid per fiets | 8,5 | 7,9 | 8,4 | 8,6 |
| Horeca-aanbod | 6,6 | 7,2 | 6,7 | 6,9 |
| Evenementen | 6,1 | 6,4 | 6,1 | 6,4 |
| Faciliteiten <small>bijvoorbeeld wc, wifi, afhaalpunt, bankjes</small> | 5,6 | 5,9 | 5,6 | 6,2 |

Vervoermiddel

