



Inwoners:

158.100



Benchmark:

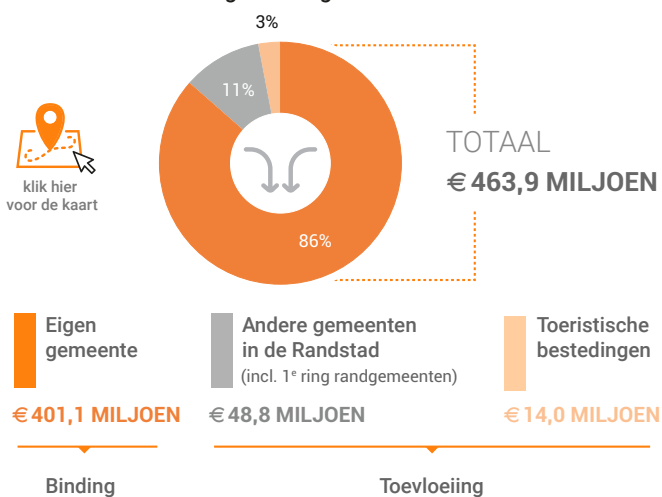
GEMEENTEN
100.000 - 200.000

Consumentenbestedingen detailhandel

Dagelijkse artikelen

(zoals levensmiddelen en drogisterijartikelen)

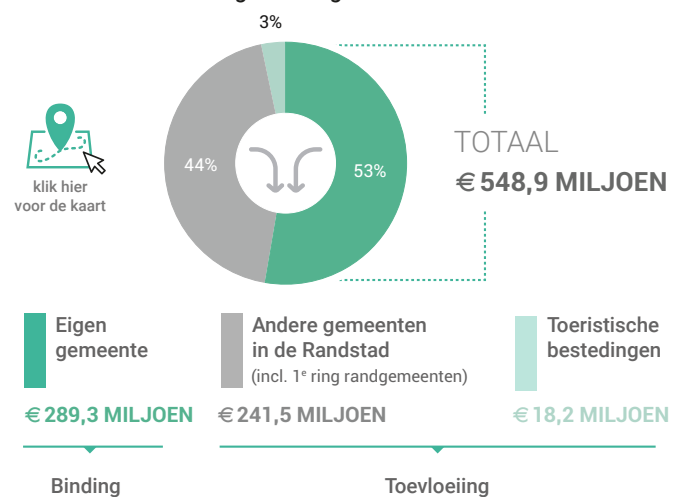
Waar komen bestedingen in de gemeente vandaan?



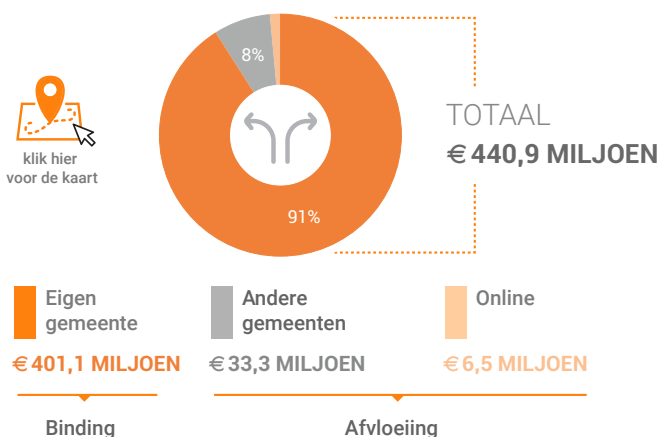
Niet-dagelijkse artikelen

(zoals mode & luxe, vrije tijd en in en om het huis)

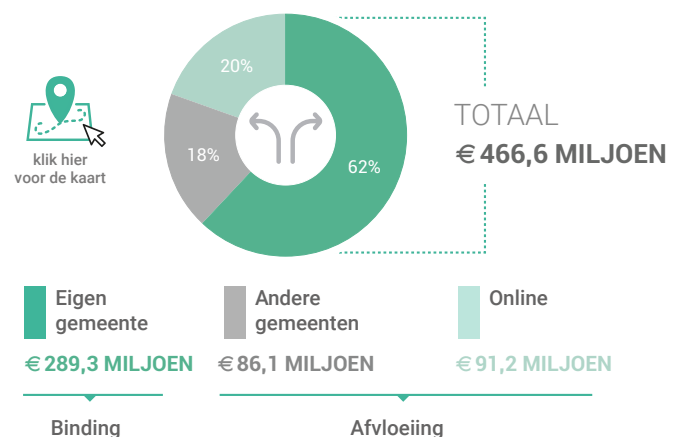
Waar komen bestedingen in de gemeente vandaan?



Waar gaan bestedingen van inwoners naar toe?



Waar gaan bestedingen van inwoners naar toe?



Vergelijking	gemeente 2016	gemeente 2011	benchmark 2016
Koopkrachtbinding	91%	89%	91%
Afvloeiing offline	8%	10%	8%
Afvloeiing online	1%	1%	2%
Aandeel toevloeiing in totale bestedingen*	11%	15%	9%

* (excl. toeristische bestedingen)

Vergelijking	gemeente 2016	gemeente 2011	benchmark 2016
Koopkrachtbinding	62%	68%	58%
Afvloeiing offline	18%	23%	21%
Afvloeiing online	20%	9%	20%
Aandeel toevloeiing in totale bestedingen*	45%	45%	41%

* (excl. toeristische bestedingen)

Winkelaanbod (Bron: Locatus)

Dagelijkse artikelen

2016
276 winkels
52.862 m²

2011
279 winkels
48.099 m²

Niet-dagelijkse artikelen

2016
861 winkels
173.320 m²

2011
957 winkels
182.534 m²

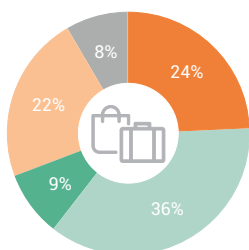
Leegstand

2016
117 verkooppunten
31.034 m²
9% 12%

2011
99 verkooppunten
20.046 m²
7% 8%

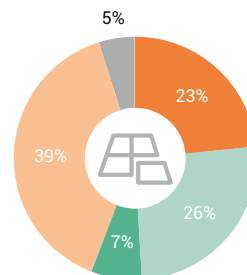
Leegstandspercentage: leegstand / (totale winkelaanbod + leegstand)

Verdeling winkels naar branche



- Dagelijkse artikelen
- Mode & luxe
- Vrije tijd
- In en om het huis
- Overig

Verdeling m² naar branche



Vergelijking

		gemeente 2016	gemeente 2011	benchmark 2016	
	Aantal winkels per 1.000 inwoners	dagelijkse artikelen	1,7	1,9	1,5
	Aantal winkels per 1.000 inwoners	niet-dagelijkse artikelen	5,4	6,4	3,9
	Aantal winkelmeters per 1.000 inwoners	dagelijkse artikelen	334 m ²	319 m ²	338 m ²
	Aantal winkelmeters per 1.000 inwoners	niet-dagelijkse artikelen	1.096 m ²	1.211 m ²	1.287 m ²

Waardering en vervoermiddel

Rapportcijfers winkelvoorzieningen

	inwoners	overige bezoekers	totaal	benchmark
Totaal oordeel	7,6	8,0	7,8	7,7
Winkelaanbod	7,4	8,0	7,7	7,6
Sfeer en uitstraling	7,2	7,8	7,4	7,3
Veiligheid	7,6	7,9	7,7	7,6
Netheid (schoonmaak/onderhoud)	7,3	7,7	7,5	7,5
Parkeermogelijkheden auto	7,2	7,8	7,5	7,7
Parkeertarieven auto	6,9	7,3	7,1	7,5
Stallingsmogelijkheden voor de fiets	7,3	7,4	7,3	7,4
Bereikbaarheid per auto	7,4	8,0	7,6	7,9
Bereikbaarheid per openbaar vervoer	7,3	7,8	7,5	7,3
Bereikbaarheid per fiets	8,5	7,8	8,3	8,3
Horeca-aanbod	7,0	7,7	7,3	7,0
Evenementen	6,5	7,0	6,7	6,5
Faciliteiten <small>bijvoorbeeld wc, wifi, afhaalpunt, bankjes</small>	6,5	7,5	6,9	6,5

Vervoermiddel

