



Inwoners:

56.300



Benchmark:

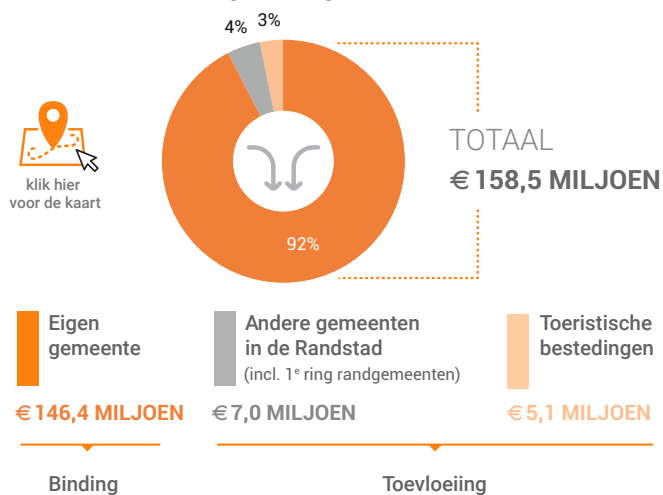
**GEMEENTEN
50.000 - 100.000**

Consumentenbestedingen detailhandel

Dagelijkse artikelen

(zoals levensmiddelen en drogisterijartikelen)

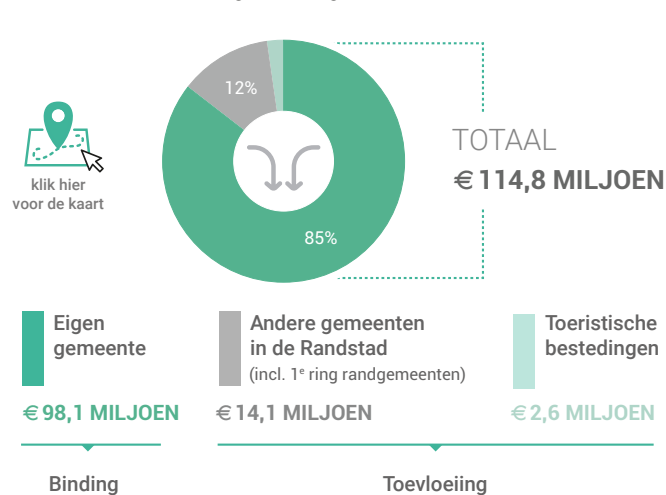
Waar komen bestedingen in de gemeente vandaan?



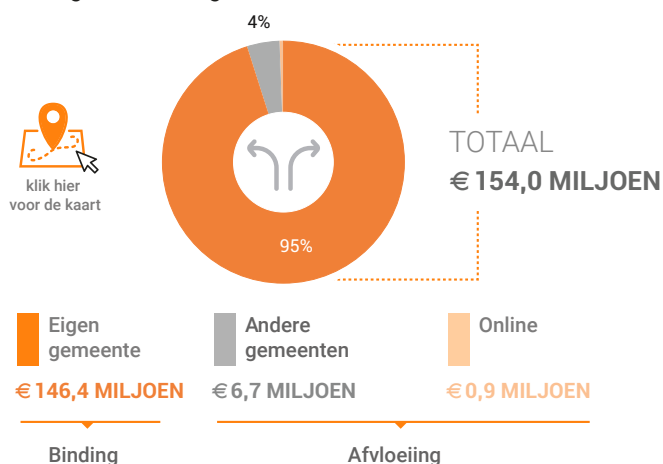
Niet-dagelijkse artikelen

(zoals mode & luxe, vrije tijd en in en om het huis)

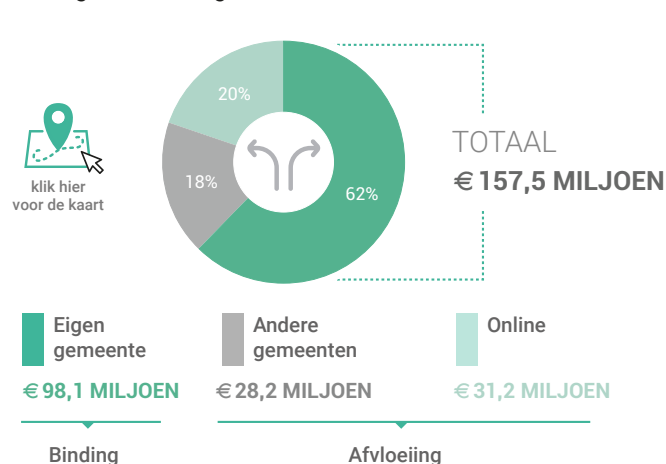
Waar komen bestedingen in de gemeente vandaan?



Waar gaan bestedingen van inwoners naar toe?



Waar gaan bestedingen van inwoners naar toe?



Vergelijking	gemeente 2016	gemeente 2011	benchmark 2016
Koopkrachtbinding	95%	95%	89%
Afvloeiing offline	4%	4%	9%
Afvloeiing online	1%	0%	2%
Aandeel toevloeiing in totale bestedingen*	5%	6%	11%

* (excl. toeristische bestedingen)

Vergelijking	gemeente 2016	gemeente 2011	benchmark 2016
Koopkrachtbinding	62%	74%	48%
Afvloeiing offline	18%	14%	31%
Afvloeiing online	20%	12%	21%
Aandeel toevloeiing in totale bestedingen*	13%	18%	35%

* (excl. toeristische bestedingen)

Winkelaanbod (Bron: Locatus)

Dagelijkse artikelen

2016
102 winkels
27.357 m²

2011
104 winkels
25.551 m²

Niet-dagelijkse artikelen

2016
221 winkels
76.586 m²

2011
259 winkels
90.151 m²

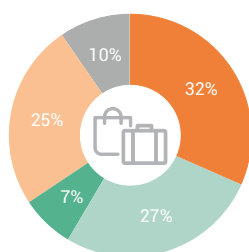
Leegstand

2016
75 verkooppunten
15.185 m²
19% 13%

2011
60 verkooppunten
14.306 m²
14% 11%

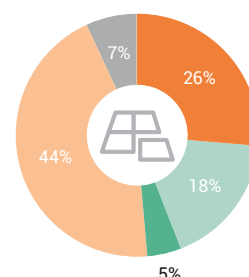
Leegstandspercentage: leegstand / (totale winkelaanbod + leegstand)

Verdeling winkels naar branche



- Dagelijkse artikelen
- Mode & luxe
- Vrije tijd
- In en om het huis
- Overig

Verdeling m² naar branche



Vergelijking

		gemeente 2016	gemeente 2011	benchmark 2016
	Aantal winkels per 1.000 inwoners	1,8 dagelijkse artikelen	1,8	1,5
	Aantal winkels per 1.000 inwoners	3,9 niet-dagelijkse artikelen	4,5	3,7
	Aantal winkelmeters per 1.000 inwoners	486 m² dagelijkse artikelen	447 m ²	351 m ²
	Aantal winkelmeters per 1.000 inwoners	1.361 m² niet-dagelijkse artikelen	1.576 m ²	1.108 m ²

Waardering en vervoermiddel

Rapportcijfers winkelvoorzieningen

	inwoners	overige bezoekers	totaal	benchmark
Totaal oordeel	7,8	7,2	7,7	7,6
Winkelaanbod	7,3	7,3	7,3	7,4
Sfeer en uitstraling	7,2	6,4	7,1	7,2
Veiligheid	7,6	6,8	7,5	7,6
Netheid (schoonmaak/onderhoud)	7,6	6,8	7,6	7,5
Parkeermogelijkheden auto	8,1	7,6	8,1	7,8
Parkeertarieven auto	8,1	7,6	8,0	7,5
Stallingsmogelijkheden voor de fiets	7,7	7,3	7,7	7,5
Bereikbaarheid per auto	8,3	8,1	8,2	8,0
Bereikbaarheid per openbaar vervoer	7,5	6,9	7,4	7,2
Bereikbaarheid per fiets	8,6	7,8	8,5	8,4
Horeca-aanbod	6,3	5,8	6,2	6,7
Evenementen	6,1	5,5	6,0	6,2
Faciliteiten <small>bijvoorbeeld wc, wifi, afhaalpunt, bankjes</small>	6,2	5,5	6,1	6,2

Vervoermiddel

