



Inwoners:

66.500



Benchmark:

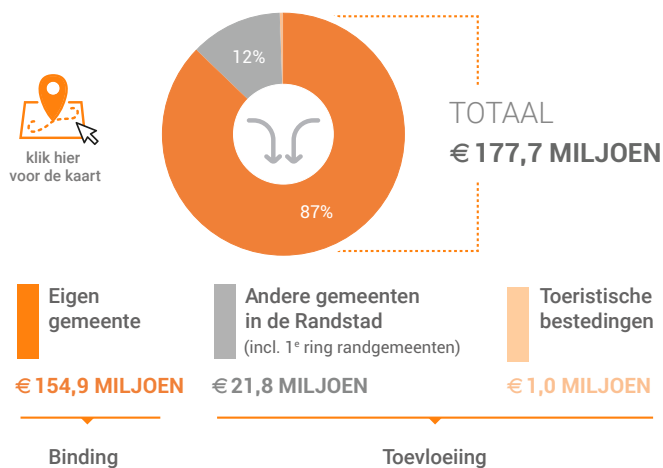
**GEMEENTEN
50.000 - 100.000**

Consumentenbestedingen detailhandel

Dagelijkse artikelen

(zoals levensmiddelen en drogisterijartikelen)

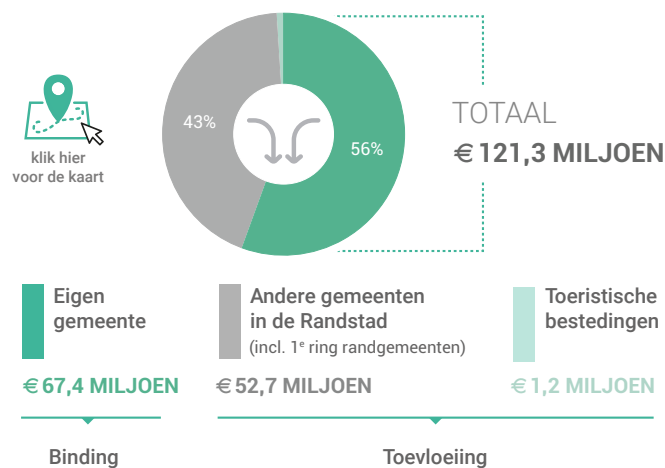
Waar komen bestedingen in de gemeente vandaan?



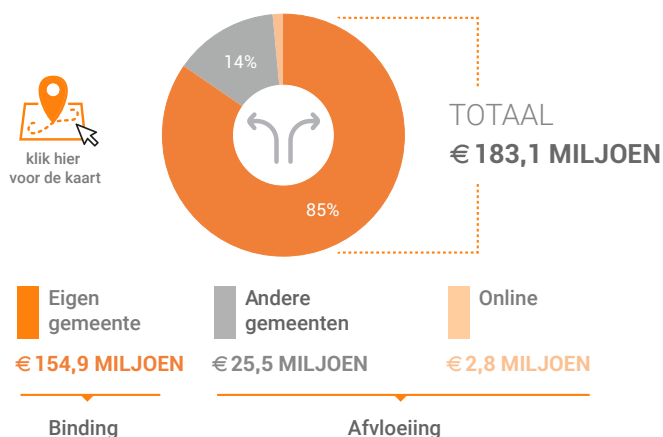
Niet-dagelijkse artikelen

(zoals mode & luxe, vrije tijd en in en om het huis)

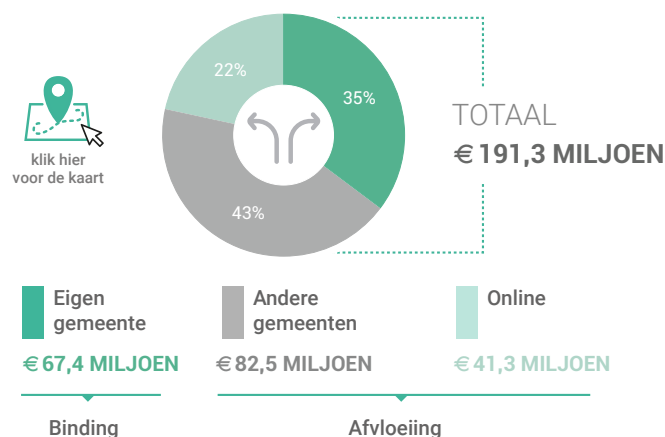
Waar komen bestedingen in de gemeente vandaan?



Waar gaan bestedingen van inwoners naar toe?



Waar gaan bestedingen van inwoners naar toe?



Vergelijking	gemeente 2016	gemeente 2011	benchmark 2016
Koopkrachtbinding	85%	81%	89%
Afvloeiing offline	14%	18%	9%
Afvloeiing online	2%	0%	2%
Aandeel toevloeiing in totale bestedingen*	12%	13%	11%

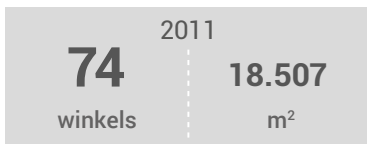
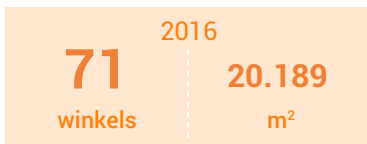
* (excl. toeristische bestedingen)

Vergelijking	gemeente 2016	gemeente 2011	benchmark 2016
Koopkrachtbinding	35%	39%	48%
Afvloeiing offline	43%	49%	31%
Afvloeiing online	22%	11%	21%
Aandeel toevloeiing in totale bestedingen*	44%	45%	35%

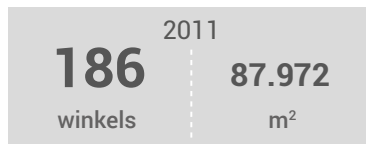
* (excl. toeristische bestedingen)

Winkelaanbod (Bron: Locatus)

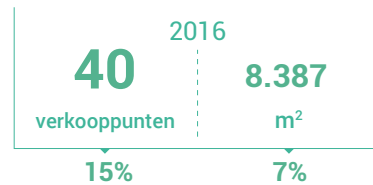
Dagelijkse artikelen



Niet-dagelijkse artikelen

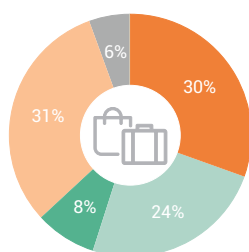


Leegstand

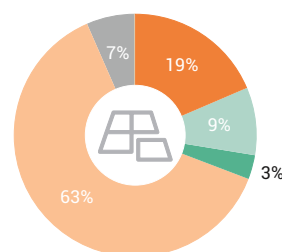


Leegstandspercentage: leegstand / (totale winkelaanbod + leegstand)

Verdeling winkels naar branche



Verdeling m² naar branche



Vergelijking

		gemeente 2016	gemeente 2011	benchmark 2016
	Aantal winkels per 1.000 inwoners	1,1	1,1	1,5
	Aantal winkels per 1.000 inwoners	2,4	2,8	3,7
	Aantal winkelmeters per 1.000 inwoners	304 m²	280 m ²	351 m²
	Aantal winkelmeters per 1.000 inwoners	1.333 m²	1.331 m ²	1.108 m²

Waardering en vervoermiddel

Rapportcijfers winkelvoorzieningen

	inwoners	overige bezoekers	totaal	benchmark
Totaal oordeel	7,6	7,5	7,5	7,6
Winkelaanbod	7,2	7,5	7,3	7,4
Sfeer en uitstraling	7,0	6,9	7,0	7,2
Veiligheid	7,5	7,4	7,4	7,6
Netheid (schoonmaak/onderhoud)	7,4	7,4	7,4	7,5
Parkeermogelijkheden auto	8,1	8,0	8,0	7,8
Parkeertarieven auto	9,0	8,4	8,8	7,5
Stallingsmogelijkheden voor de fiets	7,7	7,6	7,7	7,5
Bereikbaarheid per auto	8,5	8,4	8,4	8,0
Bereikbaarheid per openbaar vervoer	7,8	6,4	7,4	7,2
Bereikbaarheid per fiets	8,6	8,0	8,4	8,4
Horeca-aanbod	6,3	5,7	6,1	6,7
Evenementen	5,7	5,0	5,6	6,2
Faciliteiten <small>bijvoorbeeld wc, wifi, afhaalpunt, bankjes</small>	5,7	5,6	5,7	6,2

Vervoermiddel

