



Inwoners:

71.200



Benchmark:

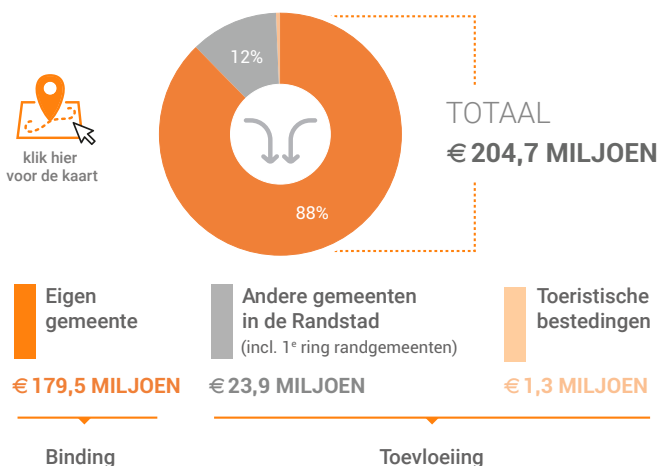
**GEMEENTEN
50.000 - 100.000**

Consumentenbestedingen detailhandel

Dagelijkse artikelen

(zoals levensmiddelen en drogisterijartikelen)

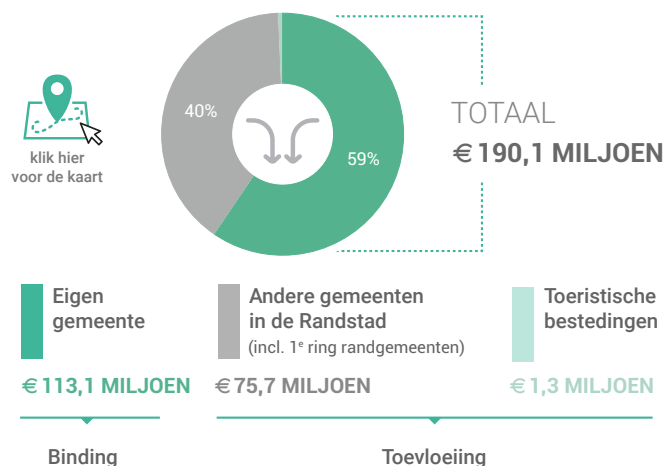
Waar komen bestedingen in de gemeente vandaan?



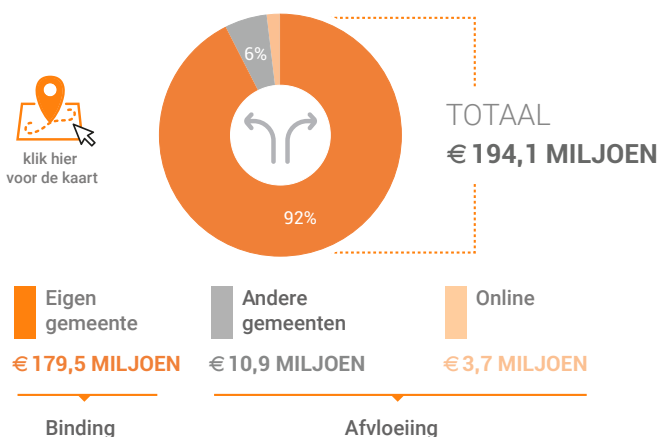
Niet-dagelijkse artikelen

(zoals mode & luxe, vrije tijd en in en om het huis)

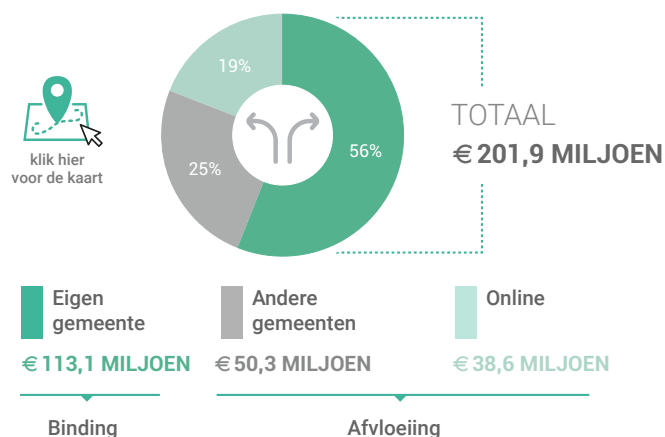
Waar komen bestedingen in de gemeente vandaan?



Waar gaan bestedingen van inwoners naar toe?



Waar gaan bestedingen van inwoners naar toe?



Vergelijking	gemeente 2016	gemeente 2011	benchmark 2016
Koopkrachtbinding	92%	93%	89%
Afvloeiing offline	6%	7%	9%
Afvloeiing online	2%	0%	2%
Aandeel toevloeiing in totale bestedingen*	12%	16%	11%

* (excl. toeristische bestedingen)

Vergelijking	gemeente 2016	gemeente 2011	benchmark 2016
Koopkrachtbinding	56%	68%	48%
Afvloeiing offline	25%	22%	31%
Afvloeiing online	19%	10%	21%
Aandeel toevloeiing in totale bestedingen*	40%	39%	35%

* (excl. toeristische bestedingen)

Winkelaanbod (Bron: Locatus)

Dagelijkse artikelen

2016
131 winkels
24.027 m²

2011
125 winkels
22.341 m²

Niet-dagelijkse artikelen

2016
327 winkels
101.032 m²

2011
368 winkels
96.718 m²

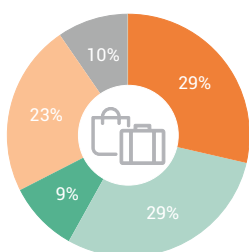
Leegstand

2016
110 verkooppunten
25.467 m²
19% 17%

2011
91 verkooppunten
11.872 m²
16% 9%

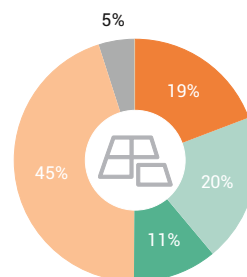
Leegstandspercentage: leegstand / (totale winkelaanbod + leegstand)

Verdeling winkels naar branche



- Dagelijkse artikelen
- Mode & luxe
- Vrije tijd
- In en om het huis
- Overig

Verdeling m² naar branche



Vergelijking

		gemeente 2016	gemeente 2011	benchmark 2016
	Aantal winkels per 1.000 inwoners	1,8 dagelijkse artikelen	1,8	1,5
	Aantal winkels per 1.000 inwoners	4,6 niet-dagelijkse artikelen	5,2	3,7
	Aantal winkelmeters per 1.000 inwoners	338 m² dagelijkse artikelen	314 m ²	351 m ²
	Aantal winkelmeters per 1.000 inwoners	1.419 m² niet-dagelijkse artikelen	1.361 m ²	1.108 m ²

Waardering en vervoermiddel

Rapportcijfers winkelvoorzieningen

	inwoners	overige bezoekers	totaal	benchmark
Totaal oordeel	7,6	7,7	7,7	7,6
Winkelaanbod	7,3	7,6	7,4	7,4
Sfeer en uitstraling	7,3	7,4	7,3	7,2
Veiligheid	7,5	7,4	7,5	7,6
Netheid (schoonmaak/onderhoud)	7,5	7,4	7,5	7,5
Parkeermogelijkheden auto	7,6	7,5	7,6	7,8
Parkeertarieven auto	7,3	6,7	7,1	7,5
Stallingsmogelijkheden voor de fiets	7,2	7,4	7,3	7,5
Bereikbaarheid per auto	7,7	7,8	7,7	8,0
Bereikbaarheid per openbaar vervoer	6,8	7,1	6,9	7,2
Bereikbaarheid per fiets	8,5	8,1	8,4	8,4
Horeca-aanbod	6,9	7,1	6,9	6,7
Evenementen	6,2	6,3	6,2	6,2
Faciliteiten <small>bijvoorbeeld wc, wifi, afhaalpunt, bankjes</small>	5,9	6,4	6,0	6,2

Vervoermiddel

