



Inwoners:

17.800



Benchmark:

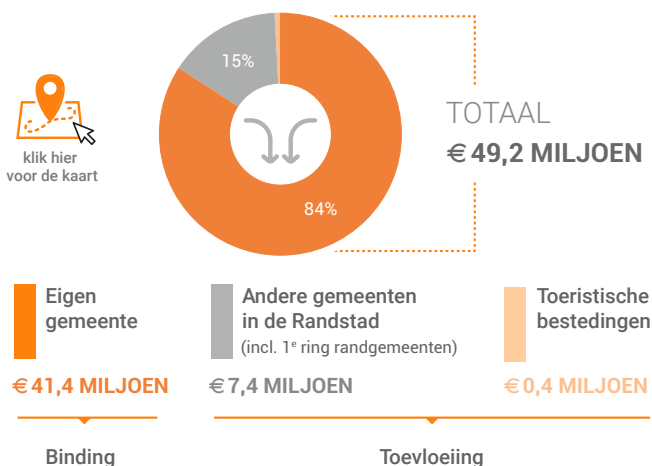
**GEMEENTEN
10.000 - 20.000**

Consumentenbestedingen detailhandel

Dagelijkse artikelen

(zoals levensmiddelen en drogisterijartikelen)

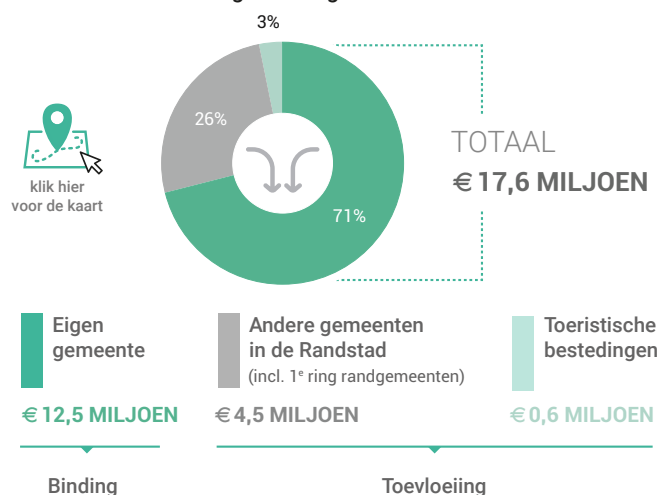
Waar komen bestedingen in de gemeente vandaan?



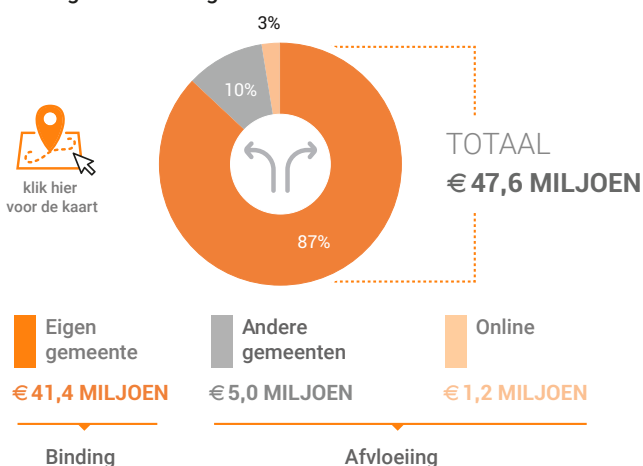
Niet-dagelijkse artikelen

(zoals mode & luxe, vrije tijd en in en om het huis)

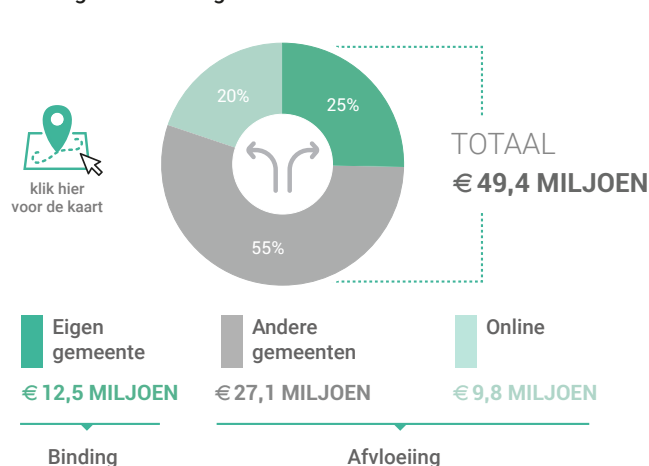
Waar komen bestedingen in de gemeente vandaan?



Waar gaan bestedingen van inwoners naar toe?



Waar gaan bestedingen van inwoners naar toe?



| Vergelijking | gemeente 2016 | gemeente 2011 | benchmark 2016 |
|--|---------------|---------------|----------------|
| Koopkrachtbinding | 87% | 85% | 75% |
| Afvloeiing offline | 10% | 15% | 23% |
| Afvloeiing online | 3% | 0% | 2% |
| Aandeel toevloeiing in totale bestedingen* | 15% | 18% | 14% |

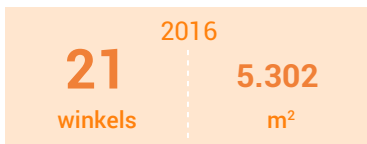
* (excl. toeristische bestedingen)

| Vergelijking | gemeente 2016 | gemeente 2011 | benchmark 2016 |
|--|---------------|---------------|----------------|
| Koopkrachtbinding | 25% | 29% | 23% |
| Afvloeiing offline | 55% | 58% | 56% |
| Afvloeiing online | 20% | 12% | 22% |
| Aandeel toevloeiing in totale bestedingen* | 27% | 11% | 40% |

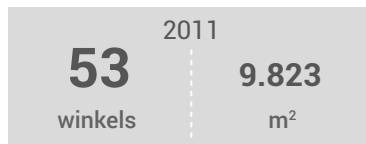
* (excl. toeristische bestedingen)

Winkelaanbod (Bron: Locatus)

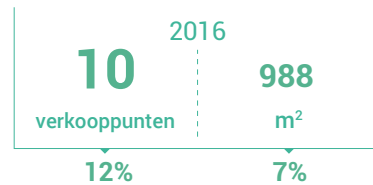
Dagelijkse artikelen



Niet-dagelijkse artikelen

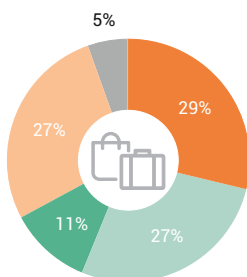


Leegstand



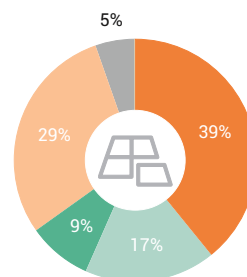
Leegstandspercentage: leegstand / (totale winkelaanbod + leegstand)

Verdeling winkels naar branche



- Dagelijkse artikelen
- Mode & luxe
- Vrije tijd
- In en om het huis
- Overig

Verdeling m² naar branche



Vergelijking

| | | gemeente 2016 | gemeente 2011 | benchmark 2016 | |
|--|---|----------------------------------|--------------------|--------------------|--------------------|
| | Aantal winkels per 1.000 inwoners | dagelijkse artikelen | 1,2 | 1,3 | 1,5 |
| | Aantal winkels per 1.000 inwoners | niet-dagelijkse artikelen | 2,9 | 3,0 | 3,5 |
| | Aantal winkelmeters per 1.000 inwoners | dagelijkse artikelen | 298 m ² | 347 m ² | 315 m ² |
| | Aantal winkelmeters per 1.000 inwoners | niet-dagelijkse artikelen | 464 m ² | 560 m ² | 866 m ² |

Waardering en vervoermiddel

Rapportcijfers winkelvoorzieningen

| | inwoners | overige bezoekers | totaal | benchmark |
|--|----------|-------------------|--------|-----------|
| Totaal oordeel | 7,7 | 8,0 | 7,8 | 7,7 |
| Winkelaanbod | 7,2 | 7,8 | 7,3 | 7,2 |
| Sfeer en uitstraling | 7,4 | 8,1 | 7,5 | 7,3 |
| Veiligheid | 7,9 | 8,3 | 7,9 | 7,9 |
| Netheid (schoonmaak/onderhoud) | 7,9 | 8,3 | 7,9 | 7,8 |
| Parkeermogelijkheden auto | 7,8 | 7,7 | 7,7 | 7,7 |
| Parkeertarieven auto | 9,3 | 9,2 | 9,3 | 8,7 |
| Stallingsmogelijkheden voor de fiets | 7,5 | 8,0 | 7,6 | 7,7 |
| Bereikbaarheid per auto | 8,0 | 8,4 | 8,1 | 8,1 |
| Bereikbaarheid per openbaar vervoer | 6,5 | 6,8 | 6,5 | 6,5 |
| Bereikbaarheid per fiets | 8,6 | 8,7 | 8,6 | 8,6 |
| Horeca-aanbod | 6,0 | 6,0 | 6,0 | 6,9 |
| Evenementen | 5,2 | 5,9 | 5,3 | 6,4 |
| Faciliteiten <small>bijvoorbeeld wc, wifi, afhaalpunt, bankjes</small> | 5,3 | 5,4 | 5,3 | 6,2 |

Vervoermiddel

