



Inwoners:

21.500



Benchmark:

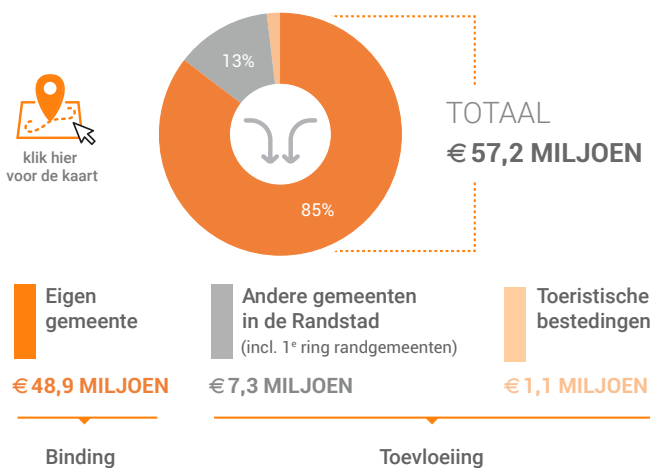
**GEMEENTEN
20.000 - 35.000**

Consumentenbestedingen detailhandel

Dagelijkse artikelen

(zoals levensmiddelen en drogisterijartikelen)

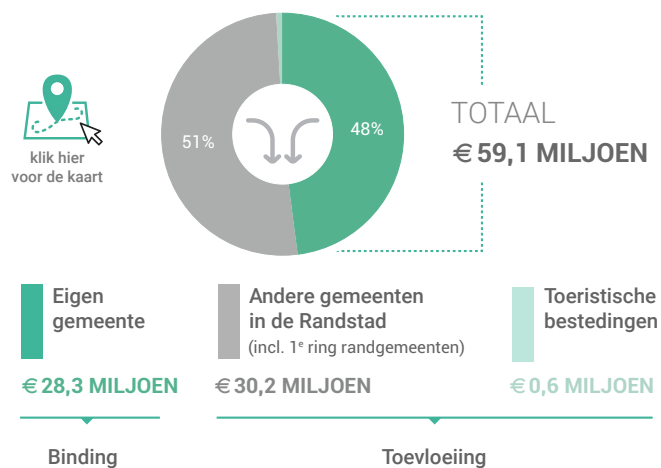
Waar komen bestedingen in de gemeente vandaan?



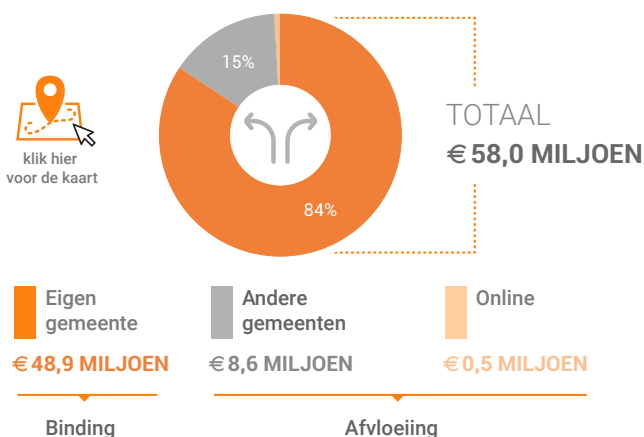
Niet-dagelijkse artikelen

(zoals mode & luxe, vrije tijd en in en om het huis)

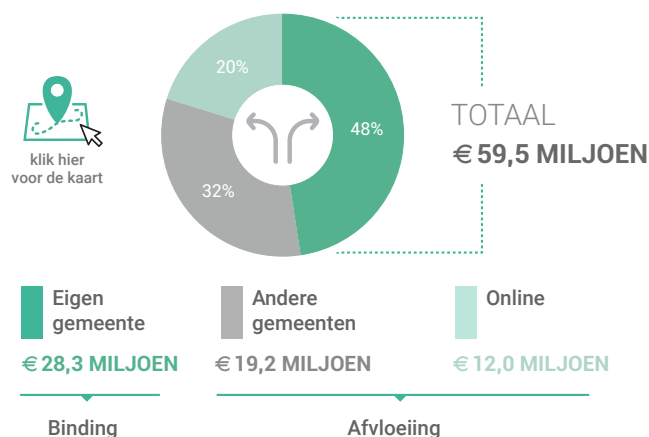
Waar komen bestedingen in de gemeente vandaan?



Waar gaan bestedingen van inwoners naar toe?



Waar gaan bestedingen van inwoners naar toe?



| Vergelijking | gemeente 2016 | gemeente 2011 | benchmark 2016 |
|--|---------------|---------------|----------------|
| Koopkrachtbinding | 84% | 89% | 82% |
| Afvloeiing offline | 15% | 11% | 16% |
| Afvloeiing online | 1% | 0% | 1% |
| Aandeel toevloeiing in totale bestedingen* | 13% | 20% | 14% |

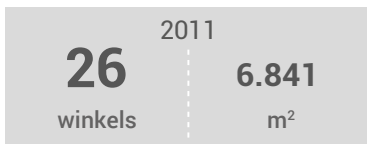
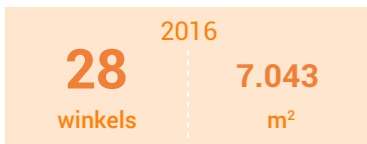
* (excl. toeristische bestedingen)

| Vergelijking | gemeente 2016 | gemeente 2011 | benchmark 2016 |
|--|---------------|---------------|----------------|
| Koopkrachtbinding | 48% | 57% | 33% |
| Afvloeiing offline | 32% | 34% | 47% |
| Afvloeiing online | 20% | 9% | 21% |
| Aandeel toevloeiing in totale bestedingen* | 52% | 49% | 39% |

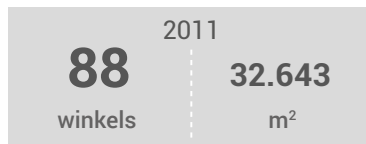
* (excl. toeristische bestedingen)

Winkelaanbod (Bron: Locatus)

Dagelijkse artikelen



Niet-dagelijkse artikelen

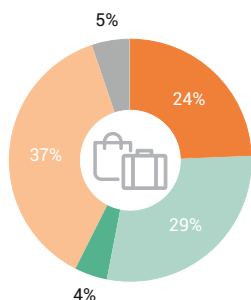


Leegstand



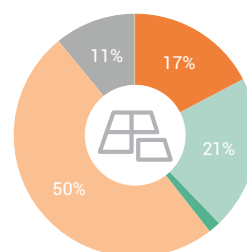
Leegstandspercentage: leegstand / (totale winkelaanbod + leegstand)

Verdeling winkels naar branche



- Dagelijkse artikelen
- Mode & luxe
- Vrije tijd
- In en om het huis
- Overig

Verdeling m² naar branche



Vergelijking

| | | gemeente 2016 | gemeente 2011 | benchmark 2016 | |
|--|---|----------------------------------|----------------------|----------------------|----------------------|
| | Aantal winkels per 1.000 inwoners | dagelijkse artikelen | 1,3 | 1,2 | 1,5 |
| | Aantal winkels per 1.000 inwoners | niet-dagelijkse artikelen | 4,0 | 4,1 | 3,5 |
| | Aantal winkelmeters per 1.000 inwoners | dagelijkse artikelen | 328 m ² | 320 m ² | 338 m ² |
| | Aantal winkelmeters per 1.000 inwoners | niet-dagelijkse artikelen | 1.568 m ² | 1.525 m ² | 1.154 m ² |

Waardering en vervoermiddel

Rapportcijfers winkelvoorzieningen

| | inwoners | overige bezoekers | totaal | benchmark |
|--|------------|-------------------|------------|------------|
| Totaal oordeel | 7,8 | 8,0 | 7,9 | 7,7 |
| Winkelaanbod | 7,6 | 7,8 | 7,7 | 7,3 |
| Sfeer en uitstraling | 7,6 | 7,7 | 7,7 | 7,3 |
| Veiligheid | 8,0 | 8,0 | 8,0 | 7,8 |
| Netheid (schoonmaak/onderhoud) | 8,0 | 8,0 | 8,0 | 7,7 |
| Parkeermogelijkheden auto | 7,9 | 8,2 | 8,0 | 7,9 |
| Parkeertarieven auto | 9,0 | 9,2 | 9,1 | 8,4 |
| Stallingsmogelijkheden voor de fiets | 7,9 | 8,1 | 8,0 | 7,7 |
| Bereikbaarheid per auto | 8,3 | 8,4 | 8,4 | 8,2 |
| Bereikbaarheid per openbaar vervoer | 7,4 | 7,1 | 7,3 | 6,9 |
| Bereikbaarheid per fiets | 8,6 | 8,5 | 8,6 | 8,6 |
| Horeca-aanbod | 6,4 | 6,7 | 6,5 | 6,8 |
| Evenementen | 6,4 | 6,2 | 6,4 | 6,3 |
| Faciliteiten <small>bijvoorbeeld wc, wifi, afhaalpunt, bankjes</small> | 6,6 | 6,9 | 6,7 | 6,2 |

Vervoermiddel

