



Inwoners:

**64.200**



Benchmark:

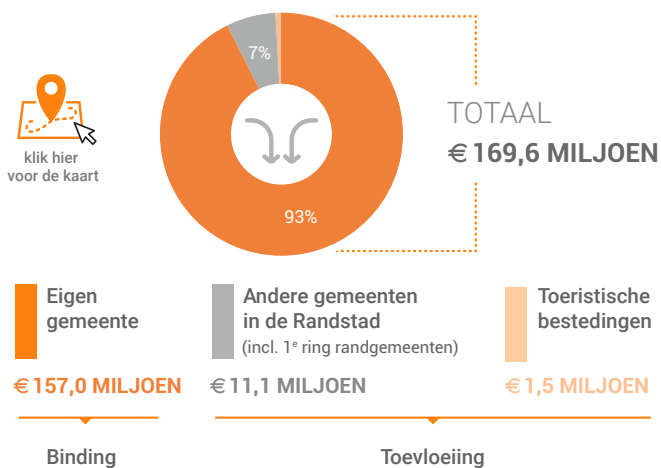
**GEMEENTEN  
50.000 - 100.000**

## Consumentenbestedingen detailhandel

### Dagelijkse artikelen

(zoals levensmiddelen en drogisterijartikelen)

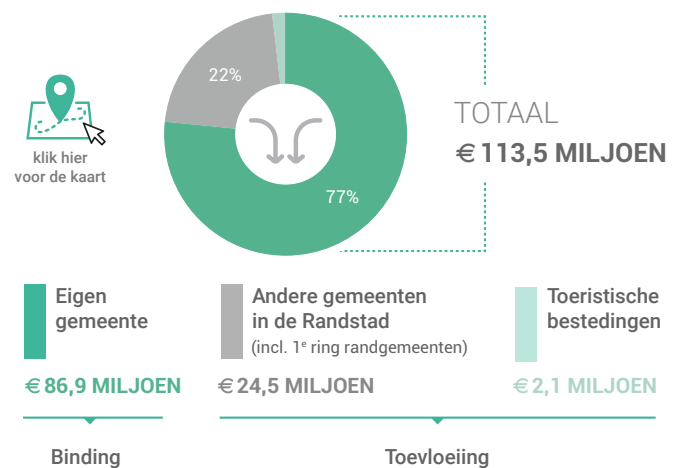
Waar komen bestedingen in de gemeente vandaan?



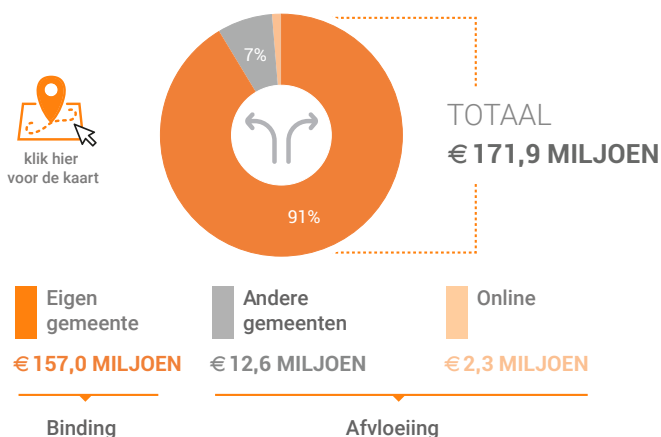
### Niet-dagelijkse artikelen

(zoals mode & luxe, vrije tijd en in en om het huis)

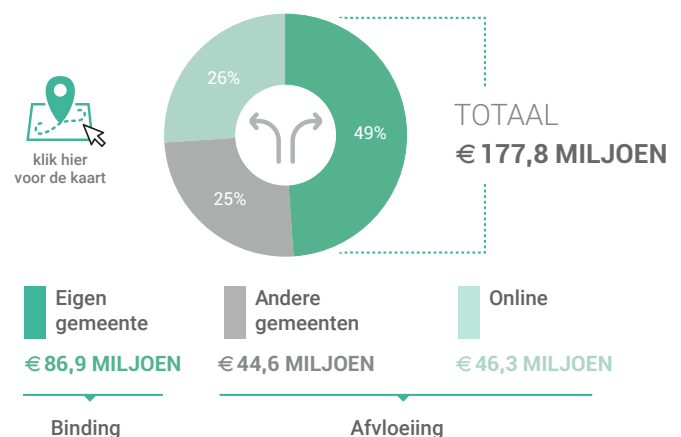
Waar komen bestedingen in de gemeente vandaan?



Waar gaan bestedingen van inwoners naar toe?



Waar gaan bestedingen van inwoners naar toe?



| Vergelijking                               | gemeente 2016 | gemeente 2011 | benchmark 2016 |
|--|---------------|---------------|----------------|
| Koopkrachtbinding                          | 91%           | 89%           | 89%            |
| Afvloeiing offline                         | 7%            | 10%           | 9%             |
| Afvloeiing online                          | 1%            | 0%            | 2%             |
| Aandeel toevloeiing in totale bestedingen* | 7%            | 6%            | 11%            |

\* (excl. toeristische bestedingen)

| Vergelijking                               | gemeente 2016 | gemeente 2011 | benchmark 2016 |
|--|---------------|---------------|----------------|
| Koopkrachtbinding                          | 49%           | 53%           | 48%            |
| Afvloeiing offline                         | 25%           | 32%           | 31%            |
| Afvloeiing online                          | 26%           | 15%           | 21%            |
| Aandeel toevloeiing in totale bestedingen* | 22%           | 23%           | 35%            |

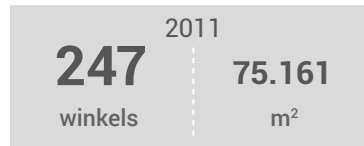
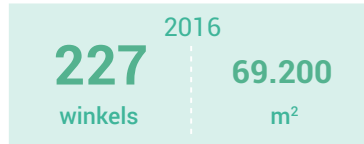
\* (excl. toeristische bestedingen)

# Winkelaanbod (Bron: Locatus)

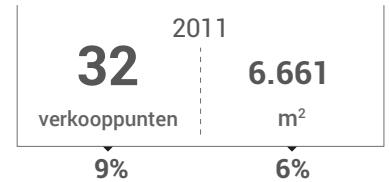
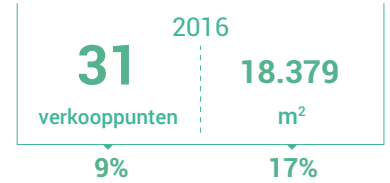
## Dagelijkse artikelen



## Niet-dagelijkse artikelen

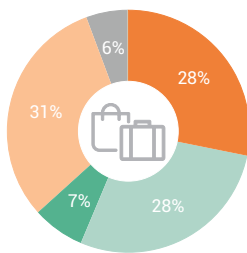


## Leegstand



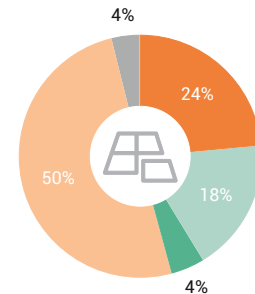
Leegstandspercentage: leegstand / (totale winkelaanbod + leegstand)

### Verdeling winkels naar branche



- Dagelijkse artikelen
- Mode & luxe
- Vrije tijd
- In en om het huis
- Overig

### Verdeling m<sup>2</sup> naar branche



### Vergelijking

|  |   | gemeente 2016  | gemeente 2011        | benchmark 2016       |
|--|---|--|----------------------|----------------------|
|  | Aantal <b>winkels</b> per 1.000 inwoners      | <b>1,4</b> <span style="color: orange;">dagelijkse artikelen</span>                    | 1,5                  | 1,5                  |
|  | Aantal <b>winkels</b> per 1.000 inwoners      | <b>3,5</b> <span style="color: teal;">niet-dagelijkse artikelen</span>                 | 4,0                  | 3,7                  |
|  | Aantal <b>winkelmeters</b> per 1.000 inwoners | <b>331 m<sup>2</sup></b> <span style="color: orange;">dagelijkse artikelen</span>      | 340 m <sup>2</sup>   | 351 m <sup>2</sup>   |
|  | Aantal <b>winkelmeters</b> per 1.000 inwoners | <b>1.077 m<sup>2</sup></b> <span style="color: teal;">niet-dagelijkse artikelen</span> | 1.211 m <sup>2</sup> | 1.108 m <sup>2</sup> |

## Waardering en vervoermiddel

### Rapportcijfers winkelvoorzieningen

|  | inwoners   | overige bezoekers | totaal     | benchmark  |
|--|------------|-------------------|------------|------------|
| <b>Totaal oordeel</b>  | <b>7,6</b> | <b>7,7</b>        | <b>7,6</b> | <b>7,6</b> |
| Winkelaanbod   | 7,2        | 7,6               | 7,3        | 7,4        |
| Sfeer en uitstraling   | 7,2        | 7,2               | 7,2        | 7,2        |
| Veiligheid   | 7,6        | 7,7               | 7,6        | 7,6        |
| Netheid (schoonmaak/onderhoud)   | 7,6        | 7,5               | 7,6        | 7,5        |
| Parkeermogelijkheden auto  | 7,8        | 8,2               | 7,8        | 7,8        |
| Parkeertarieven auto   | 7,6        | 8,2               | 7,7        | 7,5        |
| Stallingsmogelijkheden voor de fiets                                   | 7,4        | 7,8               | 7,5        | 7,5        |
| Bereikbaarheid per auto  | 7,9        | 8,4               | 8,0        | 8,0        |
| Bereikbaarheid per openbaar vervoer                                    | 7,0        | 6,6               | 6,9        | 7,2        |
| Bereikbaarheid per fiets   | 8,5        | 8,2               | 8,4        | 8,4        |
| Horeca-aanbod  | 6,5        | 6,4               | 6,5        | 6,7        |
| Evenementen  | 5,8        | 5,8               | 5,8        | 6,2        |
| Faciliteiten <small>bijvoorbeeld wc, wifi, afhaalpunt, bankjes</small> | 6,1        | 6,3               | 6,1        | 6,2        |

### Vervoermiddel

