



Inwoners:

45.100



Benchmark:

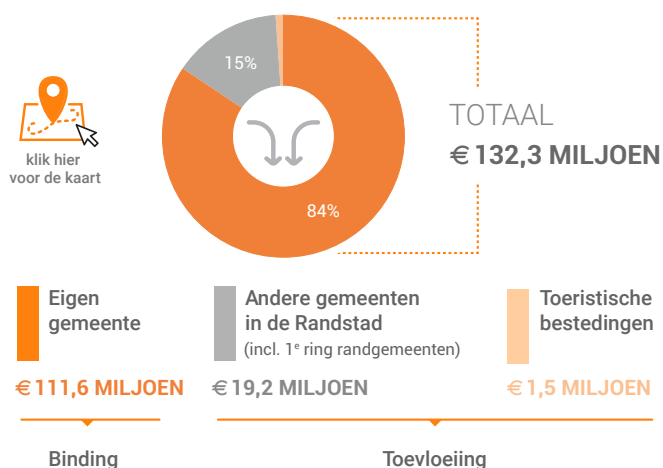
**GEMEENTEN
35.000 - 50.000**

Consumentenbestedingen detailhandel

Dagelijkse artikelen

(zoals levensmiddelen en drogisterijartikelen)

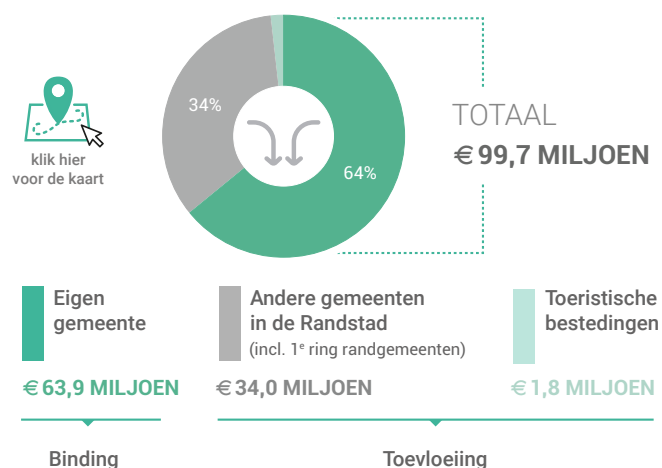
Waar komen bestedingen in de gemeente vandaan?



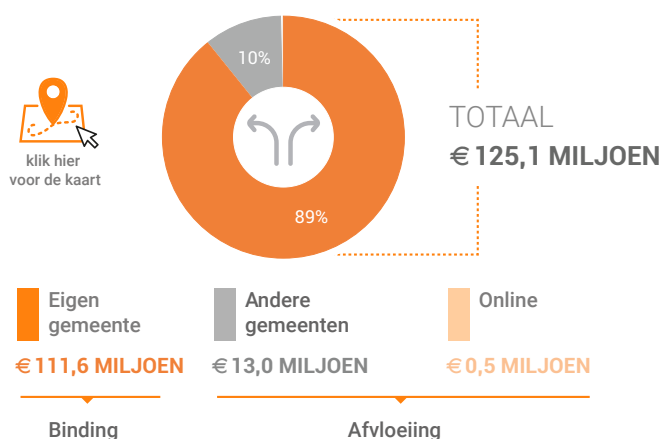
Niet-dagelijkse artikelen

(zoals mode & luxe, vrije tijd en in en om het huis)

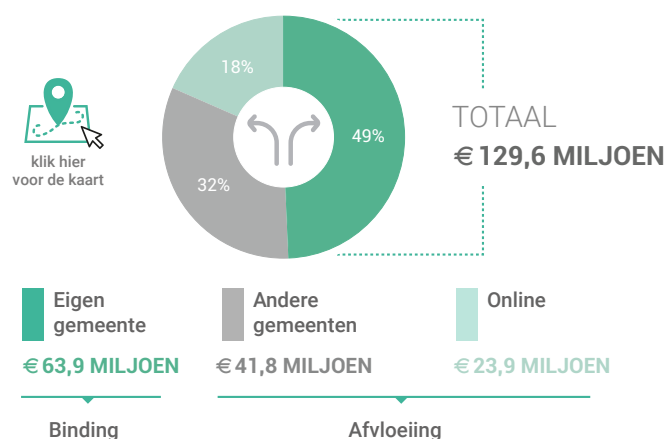
Waar komen bestedingen in de gemeente vandaan?



Waar gaan bestedingen van inwoners naar toe?



Waar gaan bestedingen van inwoners naar toe?



| Vergelijking | gemeente 2016 | gemeente 2011 | benchmark 2016 |
|--|---------------|---------------|----------------|
| Koopkrachtbinding | 89% | 90% | 87% |
| Afvloeiing offline | 10% | 10% | 11% |
| Afvloeiing online | 0% | 0% | 1% |
| Aandeel toevloeiing in totale bestedingen* | 15% | 23% | 13% |

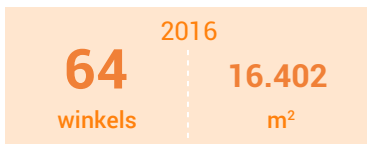
* (excl. toeristische bestedingen)

| Vergelijking | gemeente 2016 | gemeente 2011 | benchmark 2016 |
|--|---------------|---------------|----------------|
| Koopkrachtbinding | 49% | 59% | 41% |
| Afvloeiing offline | 32% | 34% | 38% |
| Afvloeiing online | 18% | 7% | 21% |
| Aandeel toevloeiing in totale bestedingen* | 35% | 33% | 40% |

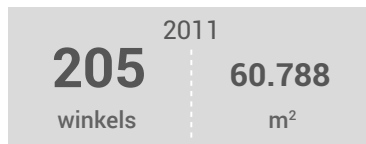
* (excl. toeristische bestedingen)

Winkelaanbod (Bron: Locatus)

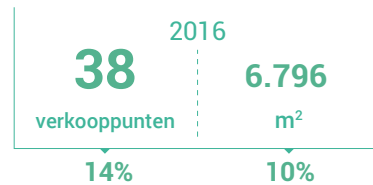
Dagelijkse artikelen



Niet-dagelijkse artikelen

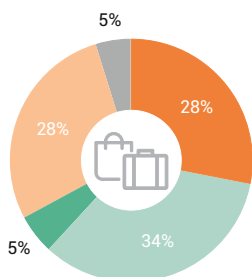


Leegstand



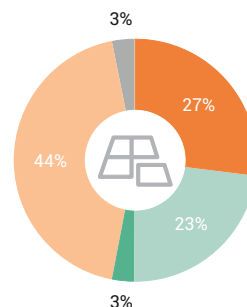
Leegstandspercentage: leegstand / (totale winkelaanbod + leegstand)

Verdeling winkels naar branche



- Dagelijkse artikelen
- Mode & luxe
- Vrije tijd
- In en om het huis
- Overig

Verdeling m² naar branche



Vergelijking

| | | gemeente 2016 | gemeente 2011 | benchmark 2016 | |
|--|---|----------------------------------|--------------------|----------------------|----------------------|
| | Aantal winkels per 1.000 inwoners | dagelijkse artikelen | 1,4 | 1,6 | 1,5 |
| | Aantal winkels per 1.000 inwoners | niet-dagelijkse artikelen | 3,6 | 4,6 | 3,6 |
| | Aantal winkelmeters per 1.000 inwoners | dagelijkse artikelen | 364 m ² | 383 m ² | 362 m ² |
| | Aantal winkelmeters per 1.000 inwoners | niet-dagelijkse artikelen | 984 m ² | 1.354 m ² | 1.165 m ² |

Waardering en vervoermiddel

Rapportcijfers winkelvoorzieningen

| | inwoners | overige bezoekers | totaal | benchmark |
|--|----------|-------------------|--------|-----------|
| Totaal oordeel | 7,7 | 7,9 | 7,7 | 7,7 |
| Winkelaanbod | 7,4 | 7,9 | 7,5 | 7,4 |
| Sfeer en uitstraling | 7,3 | 7,6 | 7,4 | 7,3 |
| Veiligheid | 7,7 | 7,8 | 7,7 | 7,7 |
| Netheid (schoonmaak/onderhoud) | 7,6 | 7,8 | 7,7 | 7,7 |
| Parkeermogelijkheden auto | 7,8 | 8,0 | 7,8 | 7,9 |
| Parkeertarieven auto | 6,9 | 7,2 | 6,9 | 8,3 |
| Stallingsmogelijkheden voor de fiets | 8,0 | 7,5 | 7,9 | 7,7 |
| Bereikbaarheid per auto | 8,2 | 8,3 | 8,2 | 8,2 |
| Bereikbaarheid per openbaar vervoer | 7,7 | 7,2 | 7,6 | 7,0 |
| Bereikbaarheid per fiets | 8,5 | 8,0 | 8,4 | 8,5 |
| Horeca-aanbod | 7,2 | 7,3 | 7,2 | 7,0 |
| Evenementen | 6,5 | 6,8 | 6,6 | 6,3 |
| Faciliteiten <small>bijvoorbeeld wc, wifi, afhaalpunt, bankjes</small> | 6,5 | 7,1 | 6,6 | 6,3 |

Vervoermiddel

