



Inwoners:

51.200



Benchmark:

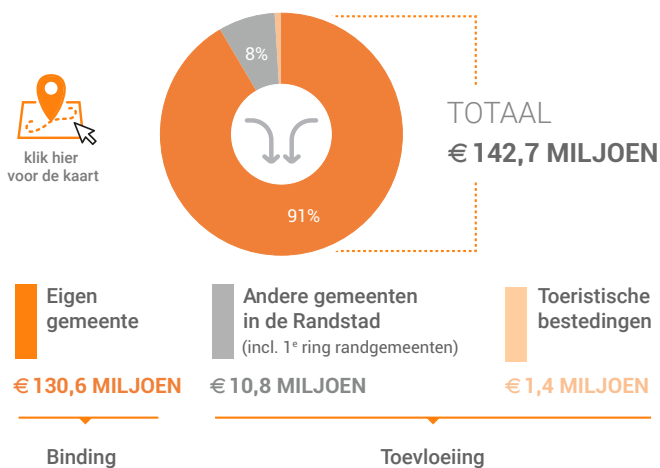
**GEMEENTEN
50.000 - 100.000**

Consumentenbestedingen detailhandel

Dagelijkse artikelen

(zoals levensmiddelen en drogisterijartikelen)

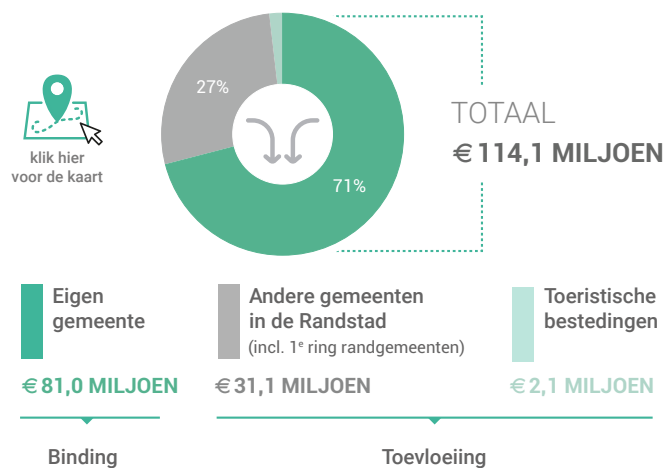
Waar komen bestedingen in de gemeente vandaan?



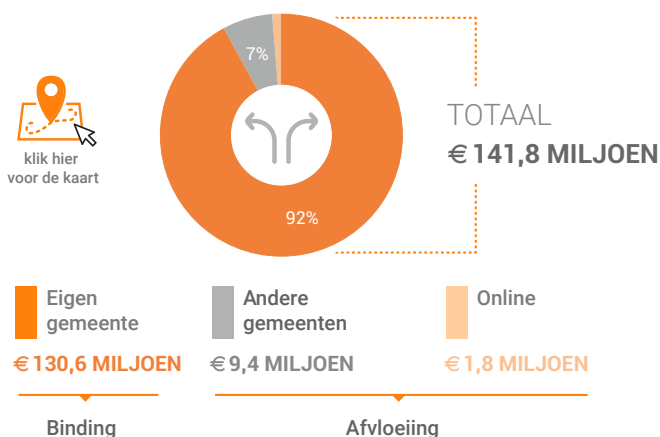
Niet-dagelijkse artikelen

(zoals mode & luxe, vrije tijd en in en om het huis)

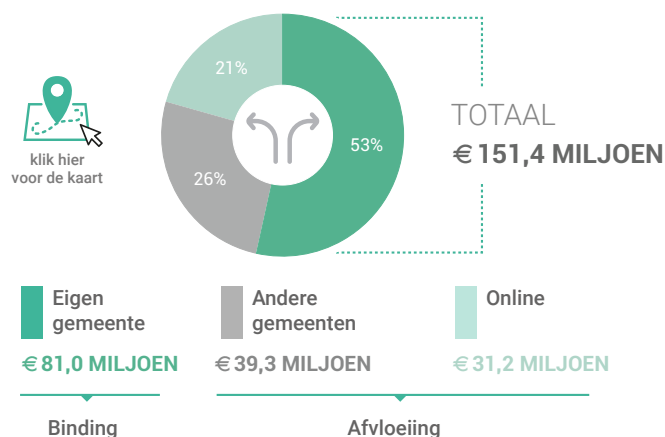
Waar komen bestedingen in de gemeente vandaan?



Waar gaan bestedingen van inwoners naar toe?



Waar gaan bestedingen van inwoners naar toe?



Vergelijking	gemeente 2016	gemeente 2011	benchmark 2016
Koopkrachtbinding	92%	90%	89%
Afvloeiing offline	7%	9%	9%
Afvloeiing online	1%	1%	2%
Aandeel toevloeiing in totale bestedingen*	8%	13%	11%

* (excl. toeristische bestedingen)

Vergelijking	gemeente 2016	gemeente 2011	benchmark 2016
Koopkrachtbinding	53%	61%	48%
Afvloeiing offline	26%	29%	31%
Afvloeiing online	21%	11%	21%
Aandeel toevloeiing in totale bestedingen*	28%	33%	35%

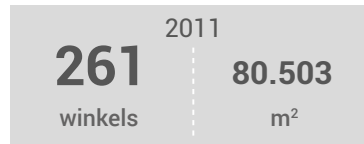
* (excl. toeristische bestedingen)

Winkelaanbod (Bron: Locatus)

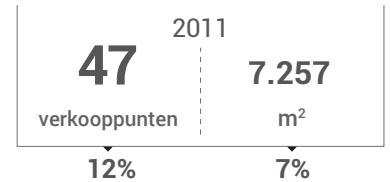
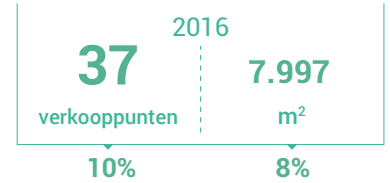
Dagelijkse artikelen



Niet-dagelijkse artikelen

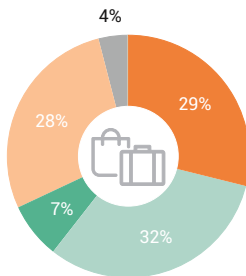


Leegstand



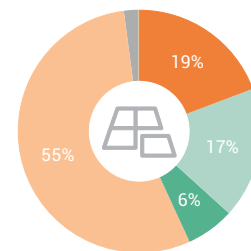
Leegstandspercentage: leegstand / (totale winkelaanbod + leegstand)

Verdeling winkels naar branche



- Dagelijkse artikelen
- Mode & luxe
- Vrije tijd
- In en om het huis
- Overig

Verdeling m² naar branche



Vergelijking



Aantal **winkels** per 1.000 inwoners

dagelijkse artikelen

gemeente
2016

1,8

gemeente
2011

1,7

benchmark
2016

1,5



Aantal **winkelmeters** per 1.000 inwoners

dagelijkse artikelen

351 m²

328 m²

351 m²

Aantal **winkelmeters** per 1.000 inwoners

niet-dagelijkse artikelen

1.472 m²

1.618 m²

1.108 m²

Waardering en vervoermiddel

Rapportcijfers winkelvoorzieningen

	inwoners	overige bezoekers	totaal	benchmark
Totaal oordeel	7,6	7,7	7,6	7,6
Winkelaanbod	7,3	7,6	7,3	7,4
Sfeer en uitstraling	7,2	7,4	7,2	7,2
Veiligheid	7,6	7,7	7,6	7,6
Netheid (schoonmaak/onderhoud)	7,5	7,6	7,5	7,5
Parkeermogelijkheden auto	7,4	7,7	7,5	7,8
Parkeertarieven auto	7,3	7,0	7,2	7,5
Stallingsmogelijkheden voor de fiets	7,5	7,7	7,5	7,5
Bereikbaarheid per auto	7,8	8,0	7,8	8,0
Bereikbaarheid per openbaar vervoer	6,3	6,0	6,2	7,2
Bereikbaarheid per fiets	8,6	8,3	8,5	8,4
Horeca-aanbod	6,9	7,3	7,0	6,7
Evenementen	6,7	7,2	6,8	6,2
Faciliteiten <small>bijvoorbeeld wc, wifi, afhaalpunt, bankjes</small>	5,9	6,4	6,0	6,2

Vervoermiddel

